

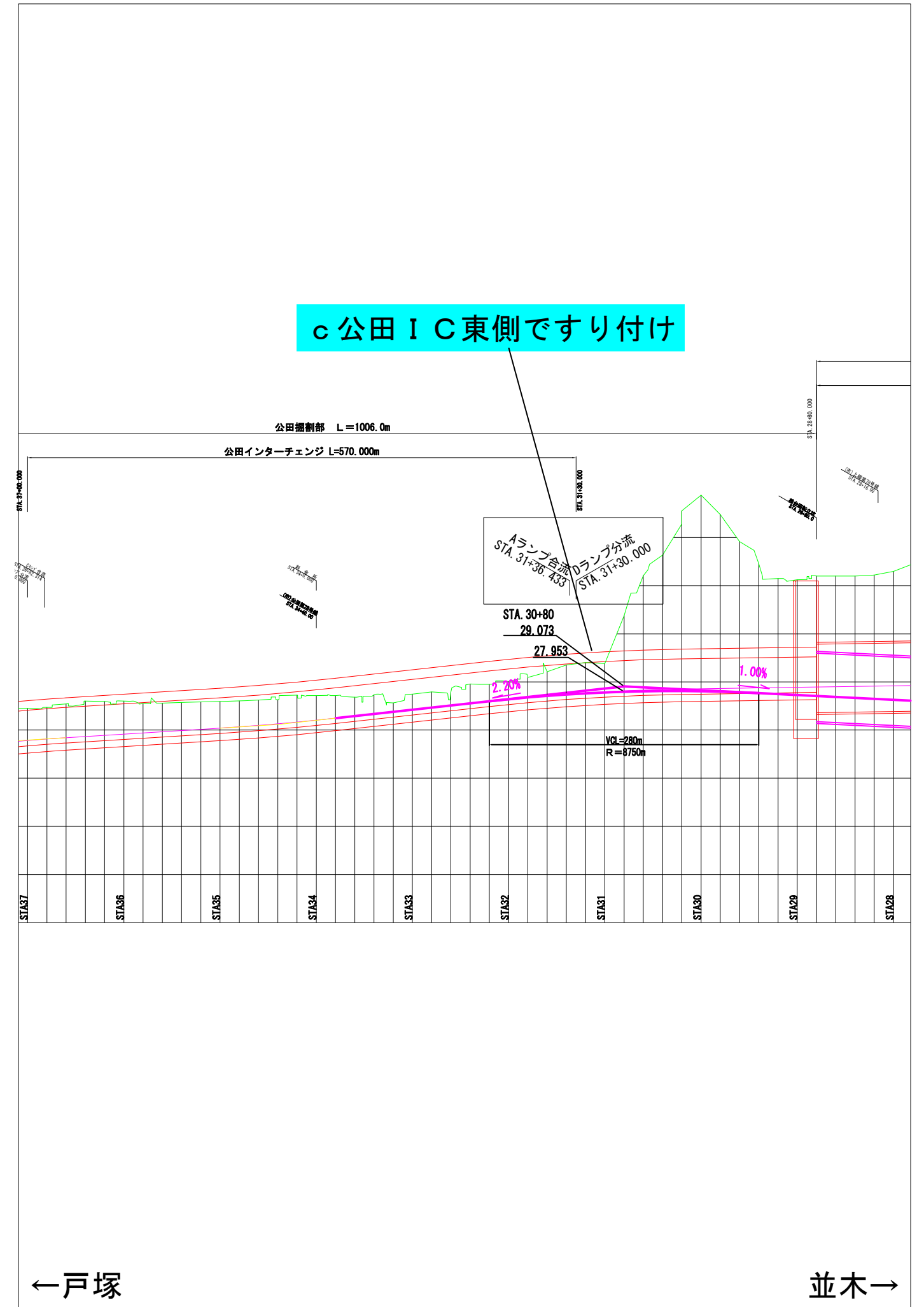
H24. 11. 15下越え住民案の検討

【本線部】

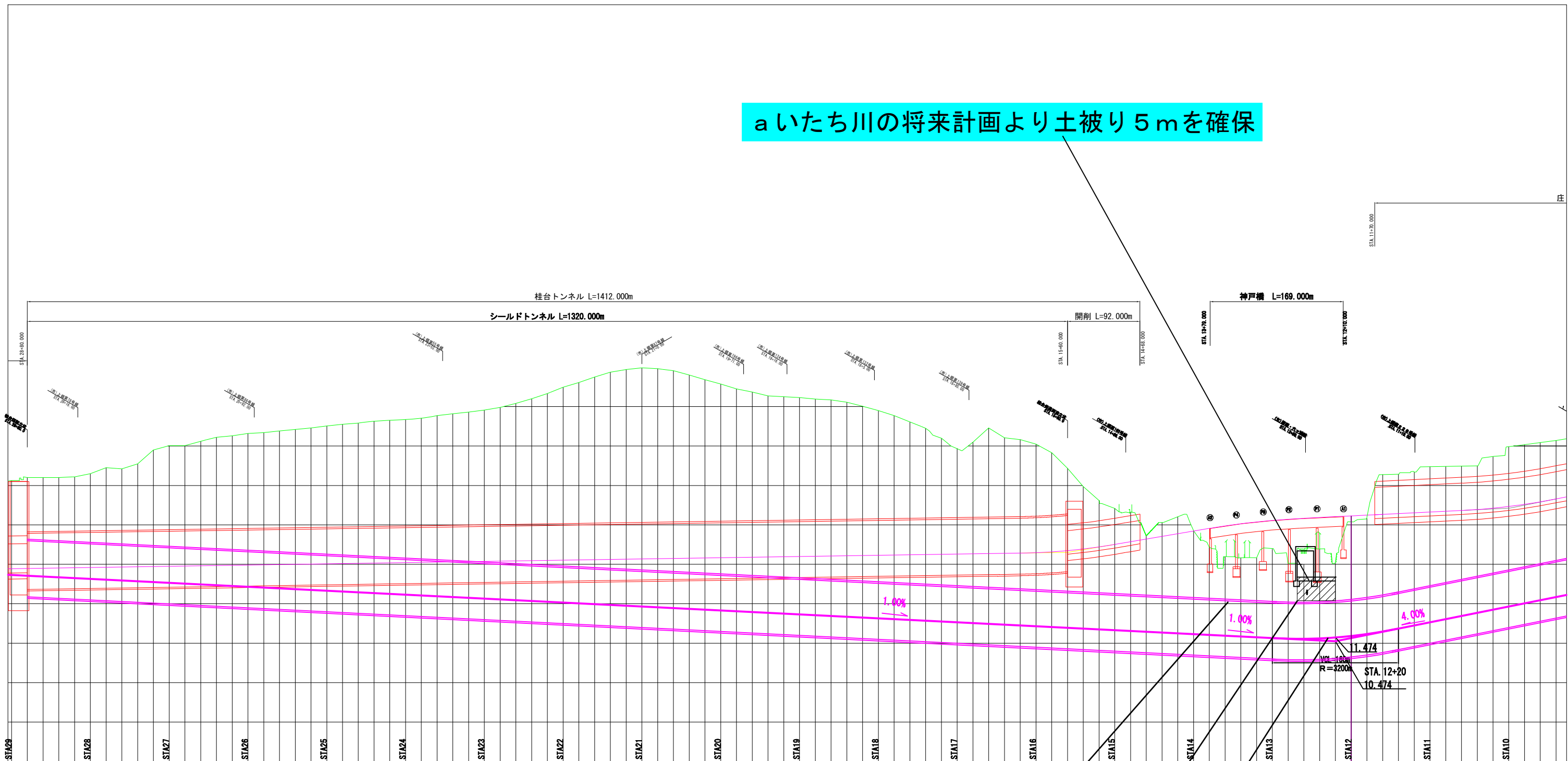
凡例

検討の前提条件

現計画からの変更点



a いたち川の将来計画より土被り5mを確保



公田 I C ~ 環状 4 号線 (L=1860m)
縦断交点 STA. 12+20 高さ 10.474m
縦断交点 STA. 30+80 高さ 29.073m
差 18.599m
縦断勾配 1.0%

トンネル間の
開口部が閉塞

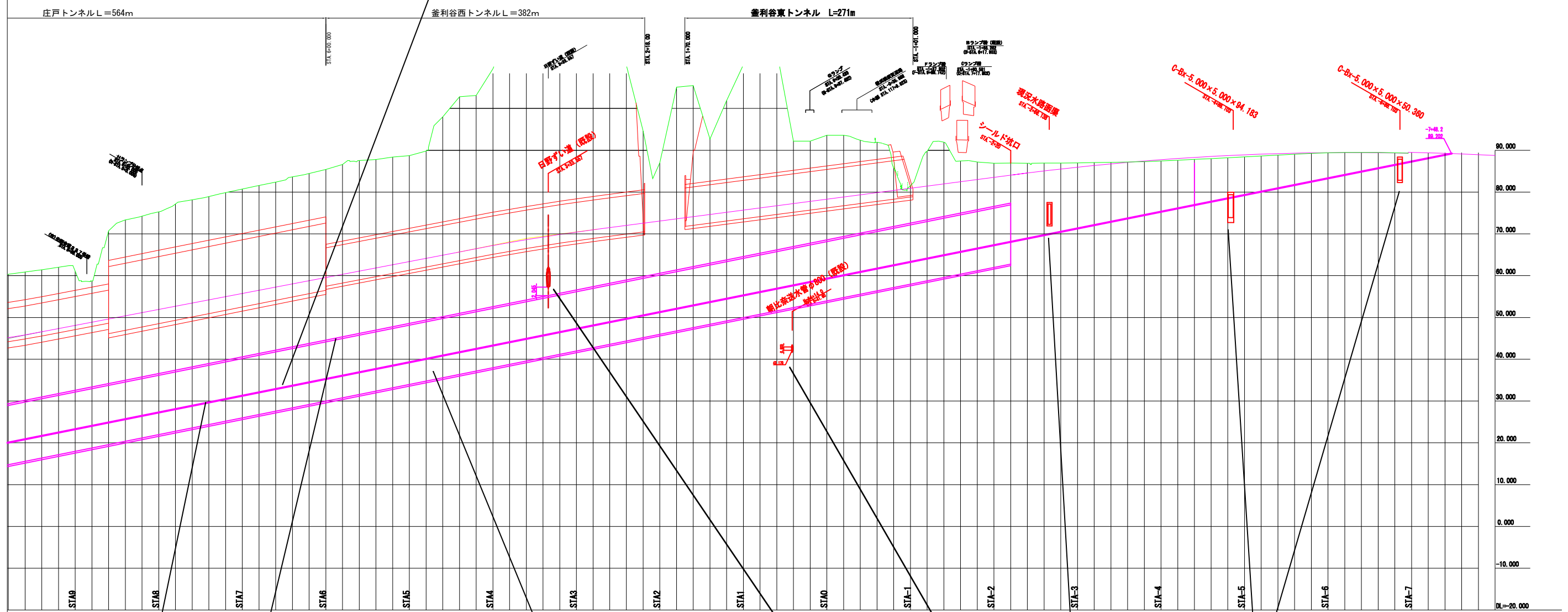
トンネル内排水施設の設置
縦断勾配の折れ

汚水幹線との離隔約 2 m

←戸塚

並木→

**b 設計速度 80km の場合の
最急縦断勾配標準値 4% で設定**



最急縦断勾配の適用区間が増加

造成盛土部を回避

NATM及び矩形断面から
円形のシールド工法に変更

日野ずい道との離隔約 2 m

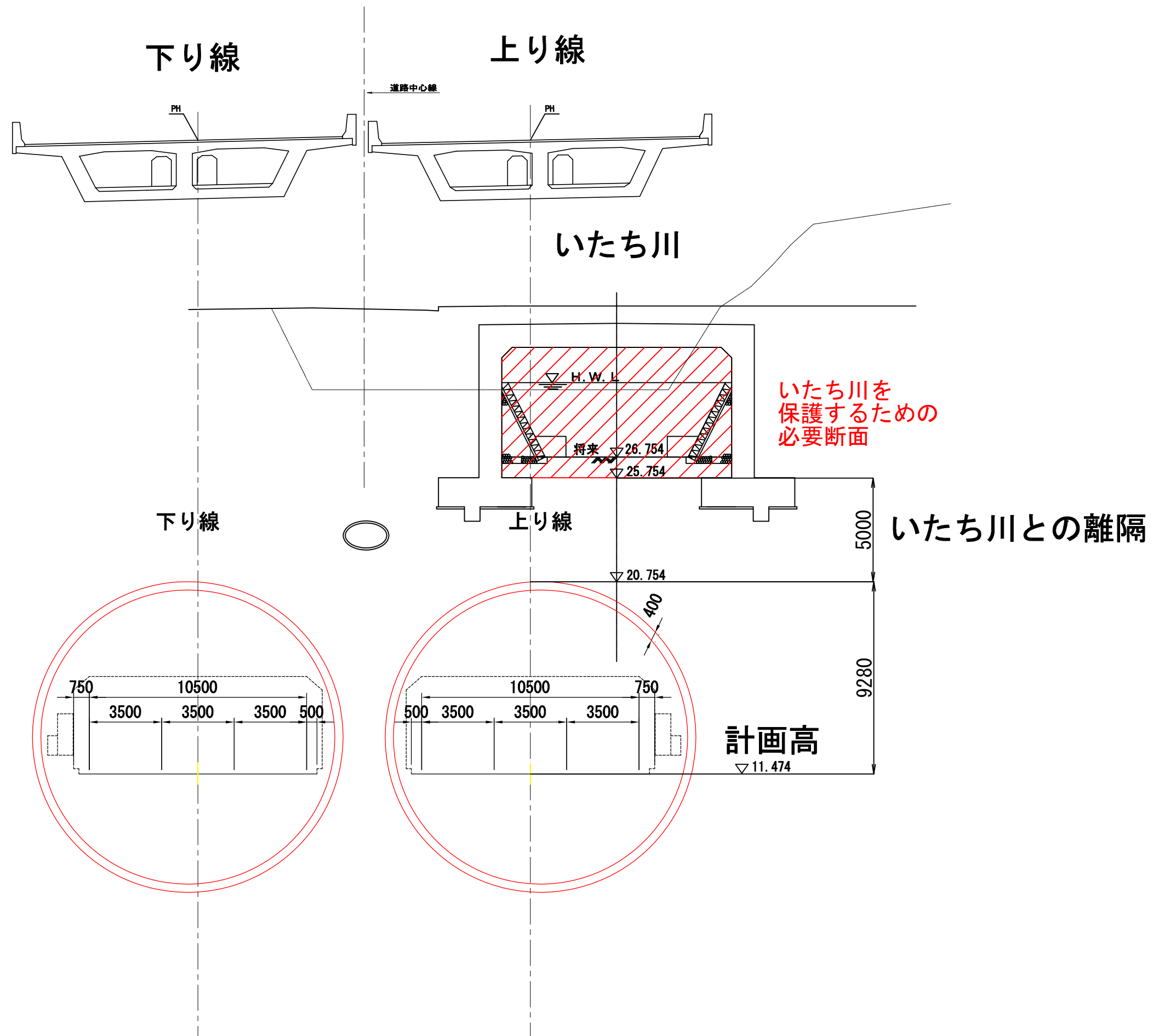
朝比奈送水管との離隔約 10 m

水路Box及び道路Boxの付替

←戸塚

並木→

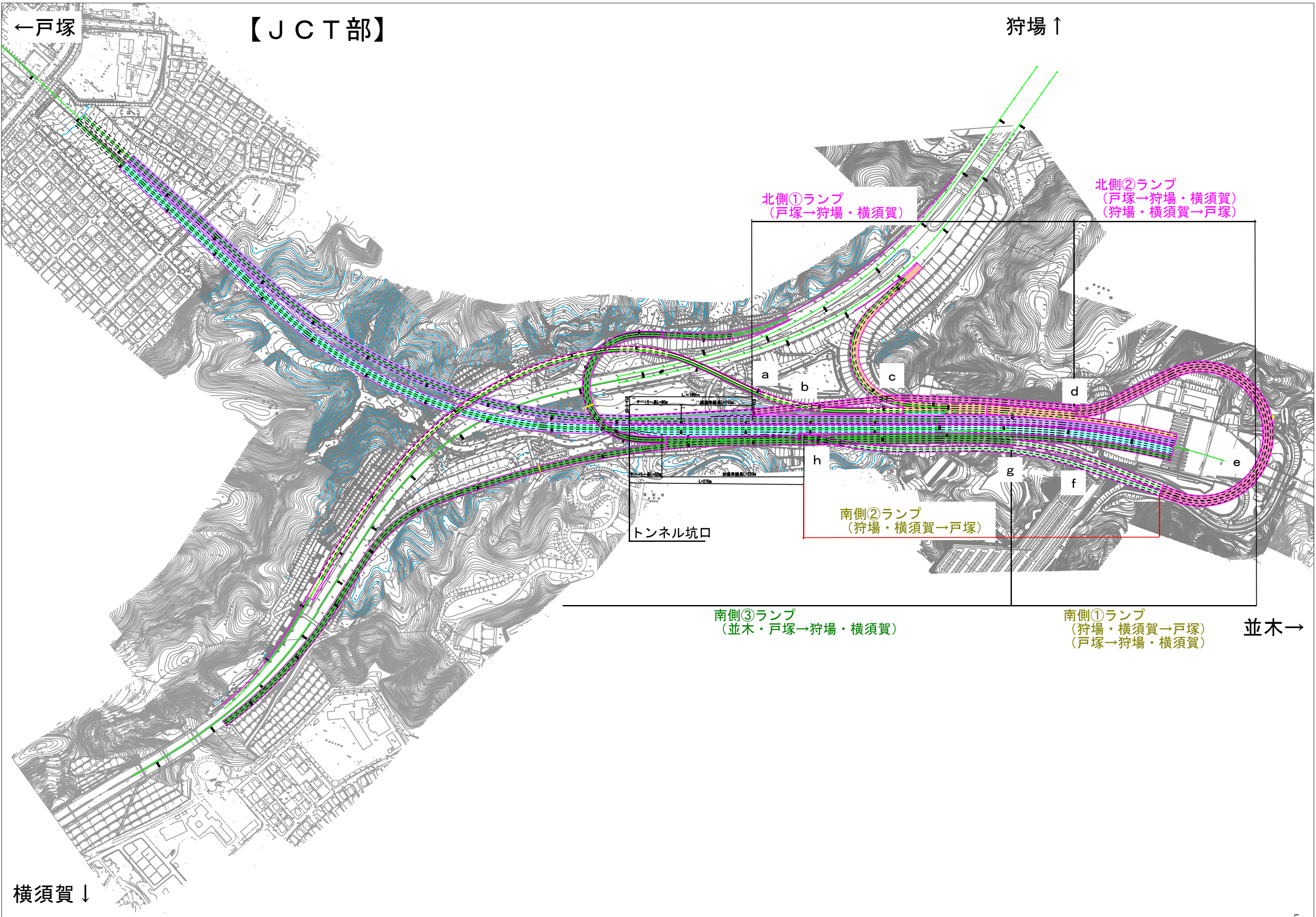
a いたち川の将来計画より土被り5mを確保



←戸塚

【JCT部】

狩場↑



北側①ランプ
(戸塚→狩場・横須賀)

北側②ランプ
(戸塚→狩場・横須賀)
(狩場・横須賀→戸塚)

a b c d e

h g f

南側②ランプ
(狩場・横須賀→戸塚)

南側③ランプ
(並木・戸塚→狩場・横須賀)

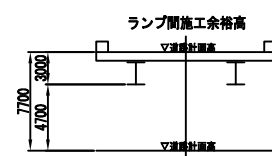
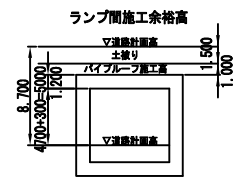
南側①ランプ
(狩場・横須賀→戸塚)
(戸塚→狩場・横須賀)

並木→

横須賀↓

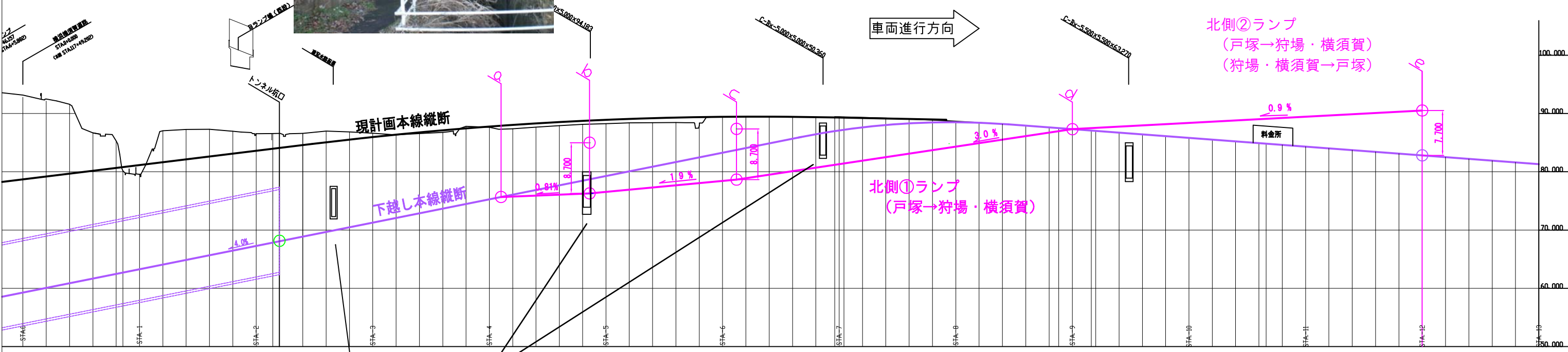


北側縦断図



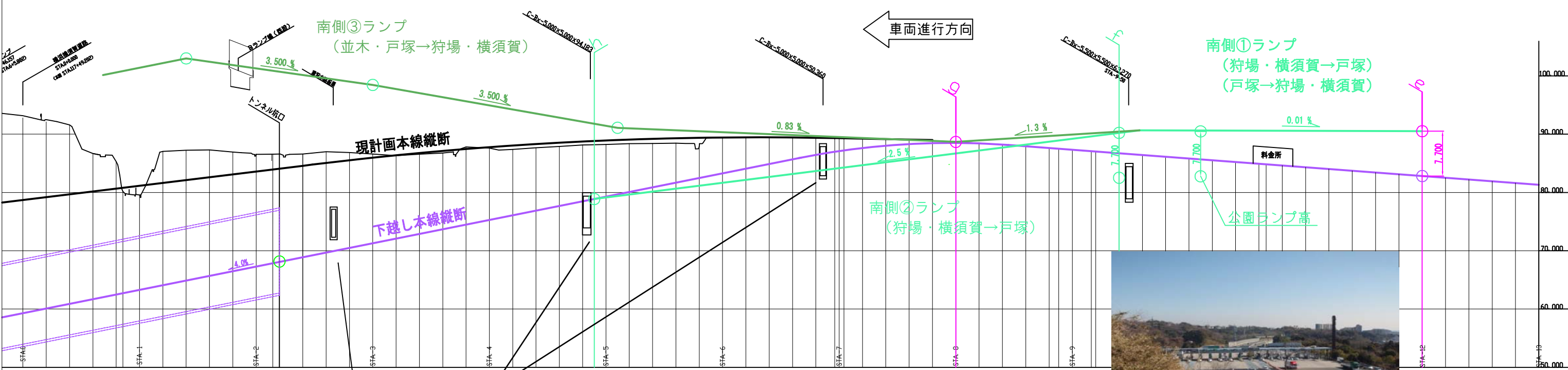
凡例

- 現計画本線縦断
- 下越し本線縦断
- 北側ランプ縦断
- 南側ランプ縦断



水路Box及び道路Boxの付替

南側縦断図



水路Box及び道路Boxの付替

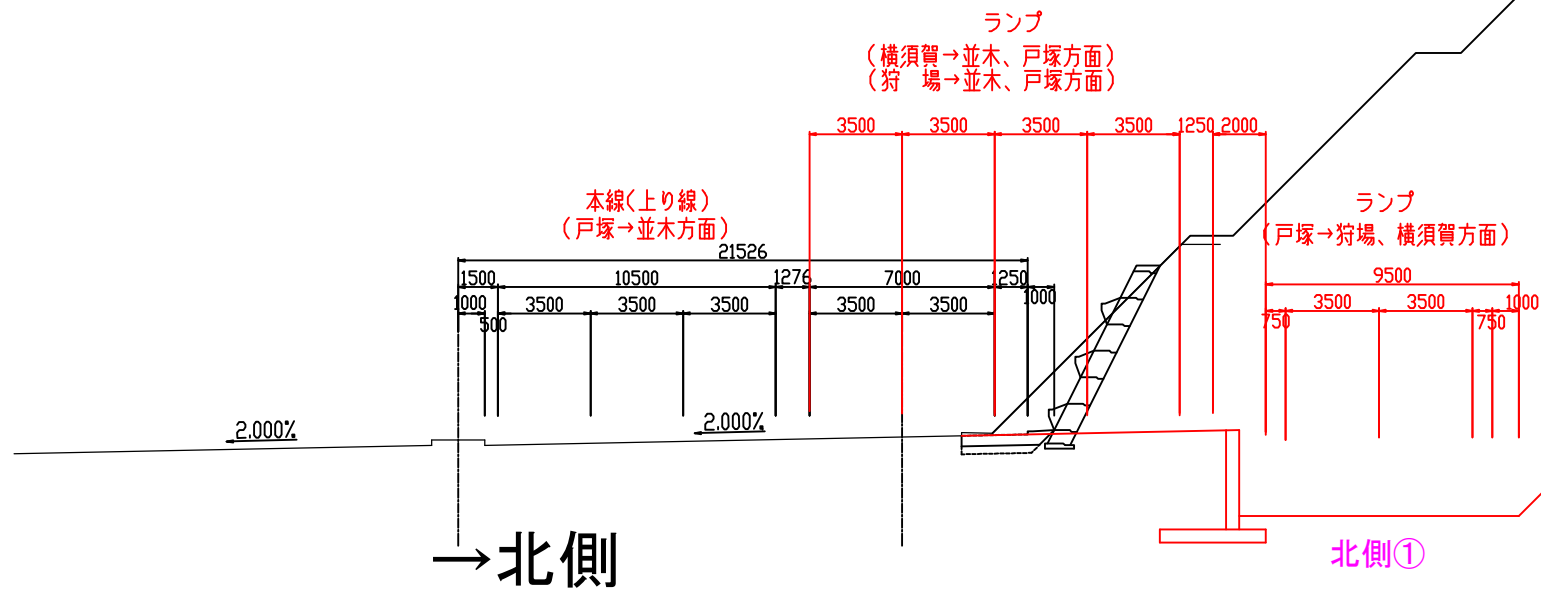


【横断図】 並木方向から戸塚方向を見た断面

送電線及び鉄塔3基の移設

事業用地追加確保

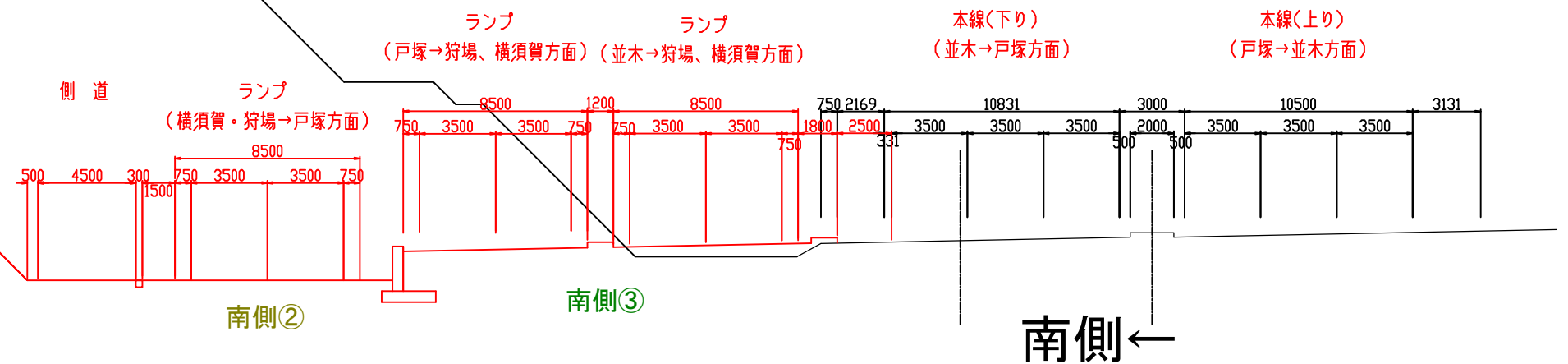
(c → d 間)



事業用地追加確保

金沢自然公園に影響

(g 付近)



【JCT部】

←戸塚

狩場↑

×合流→分流間の必要距離が確保できない
※必要折込長：標準800m、特例400m
に対し、260m。

JCT既存ランプの拡幅
(1車線→2車線)

事業用地追加確保
送電線及び鉄塔3基の移設

①→

②↓

←③

並木→

金沢自然公園に影響
事業用地追加確保

横須賀↓

①



②



③

