

# 「横浜環状南線 公田インターチェンジ工事」のお知らせ

地元の皆様には、日頃から横浜環状南線事業に関しまして、ご理解、ご協力をいただき厚く御礼申し上げます。

本号では、6月から8月までの主な作業の予定と現在の進捗状況をお知らせします。

工事期間中は、何かとご迷惑をおかけしますが、安全第一で工事を進めてまいりますので、ご理解・ご協力をよろしくお願いいたします。

## 作業概要

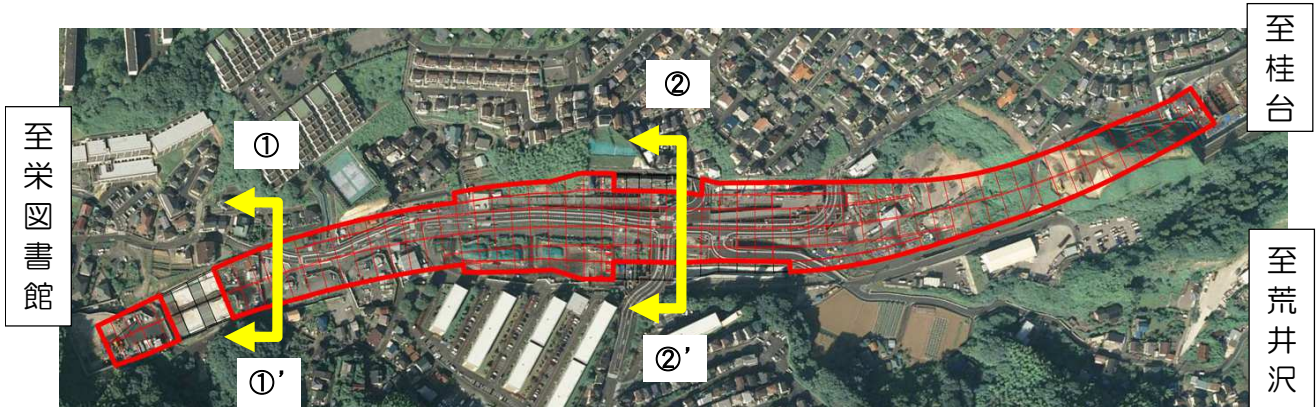
### 【作業日】

平日及び土曜・祝日は通常作業、日曜は原則休工  
土運搬・資機材搬入は、土曜・日曜及び祝祭日は休止

### 【作業時間】

原則8時～17時 ※大型車両の通行は原則9時～17時

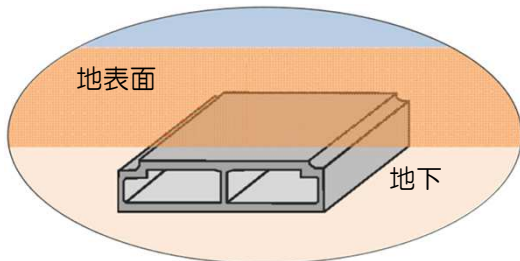
## 作業箇所



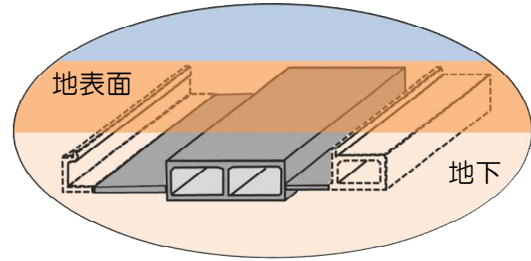
地理院地図（国土地理院）（<https://maps.gsi.go.jp/>）をもとに、東日本高速道路㈱が加工

この工事で作る地下構造物（灰色の部分）のイメージ図です。

標準部（① - ①' 断面）

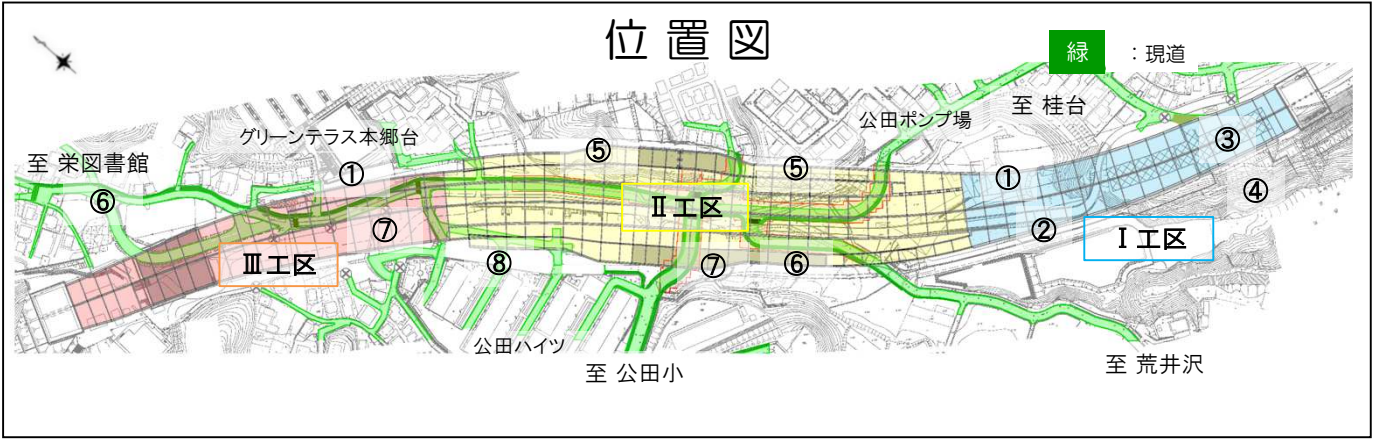


料金所部（② - ②' 断面）



※点線部の構造物は公田地区掘削試験工事で施工完了しています。

# 公田町付近の主な工事について



## 【作業工程表及び主な作業内容】

作業箇所	主な作業内容	この先3ヶ月の作業予定		
		6月	7月	8月
I 工区	① 土留工	■		
	② 工事用仮橋工		■	■
	③ 構造物掘削工	■	■	■
	④ 切土工		■	■
II 工区	⑤ 構築工	■	■	■
	⑥ 埋設管切回し工	■		
	⑦ 付替道路工		■	
	⑧ 市道復旧工	■		
III 工区	① 土留工	■	■	■
	⑦ 付替道路工	■		
	⑥ 埋設管切回し工		■	■

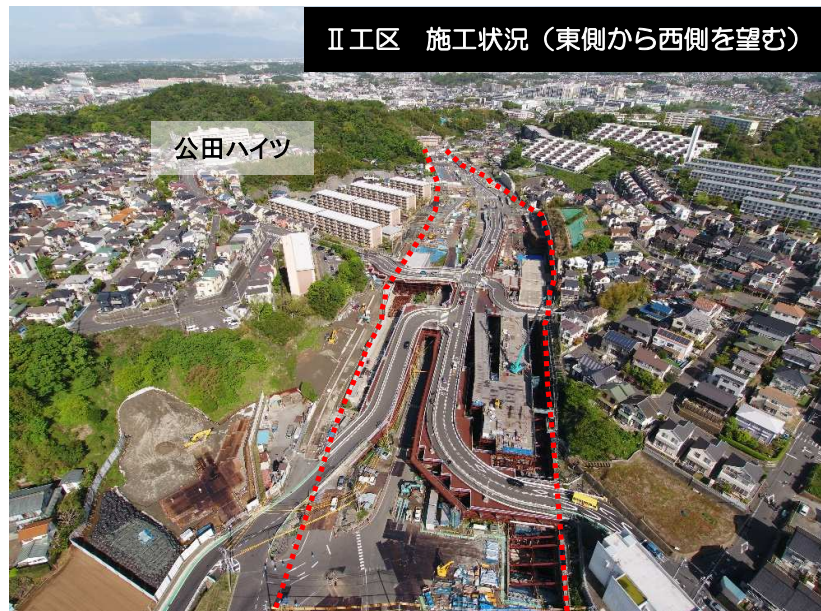
- ① 土留工 : 構造物を構築するための掘削を行う際に、土留めとなる鋼矢板、H鋼杭、鋼管杭を設置します。
- ② 工事用仮橋工 : 工事用栈橋の杭打ち、覆工板を設置します。
- ③ 構造物掘削工 : 構造物を構築するために土砂および岩を掘削して場外に搬出します。
- ④ 切土工 : 本線外の斜面を掘削して、場外に搬出します。
- ⑤ 構築工 : 鉄筋コンクリートにより、ボックスカルバートを構築します。
- ⑥ 埋設管切回し工 : 道路に埋設された雨水管、污水管等を別の位置に迂回させます。
- ⑦ 付替道路工 : 市道切り廻しのために、付替え道路を設置します。
- ⑧ 市道復旧工 : 一時的に切廻した市道を、元の位置に復旧します。

※天候の状況により作業工程、作業内容は変更になる場合があります。  
土留工、構築工については、昼休み時間中も連続で作業を行う場合があります。

I 工区 施工状況（西側から東側を望む）



II 工区 施工状況（東側から西側を望む）



III 工区 施工状況（東側から西側を望む）



【連絡先】

発注者： 東日本高速道路(株) 関東支社 横浜工事事務所  
桂公田工事区 工事長 福澤 祥宏 (公田インターチェンジ工事 担当)  
TEL. 045-439-0180 (代表)

施工者： 横浜環状南線 公田インターチェンジ工事  
(株)大林組・東亜建設工業(株)・(株)大本組JV  
現場代理人 森居 正章 TEL. 045-435-9916