

「横浜環状南線 公田地区掘割試験工事」のお知らせ

地元の皆様には、日頃から横浜環状南線事業に関しまして、ご理解、ご協力をいただき厚く御礼申し上げます。

本号では、1月から3月までの主な作業の予定と現在の作業進捗をお知らせします。

工事期間中は、何かとご迷惑をおかけしますが、安全第一で工事を進めてまいりますので、ご理解・ご協力をよろしくお願い致します。

作業概要

【作業日】

平日・土曜日及び祝日は通常作業、日曜日は原則休工
土運搬・資機材搬入は、土曜・日曜及び祝祭日は休止

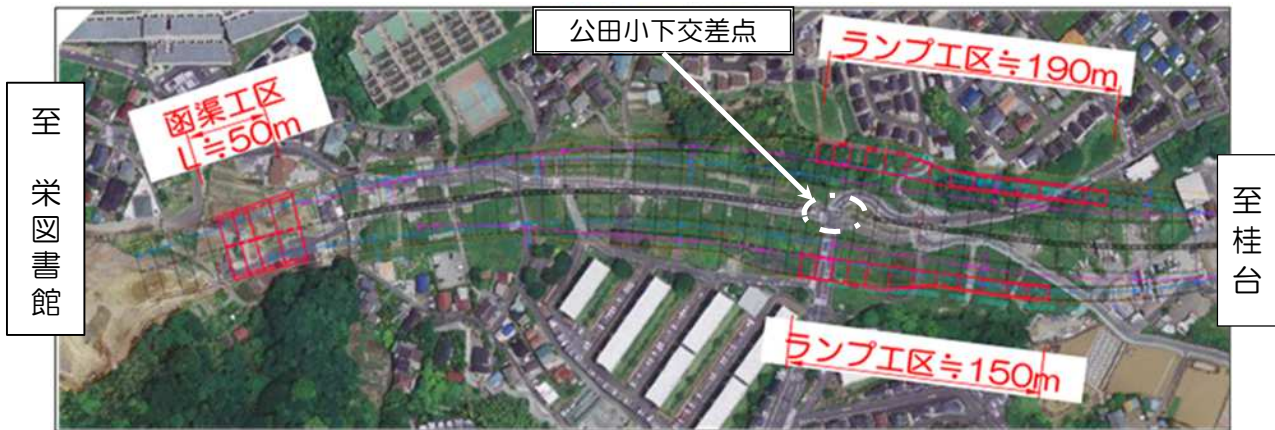
【作業時間】

原則8時～17時 ※大型車両の通行は原則9時～17時

【年末年始休暇の期間】

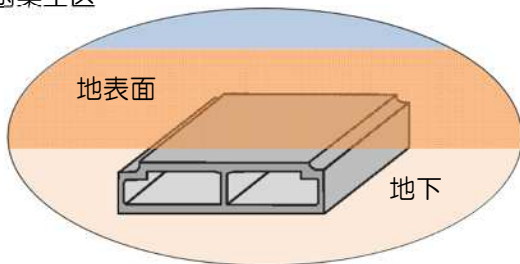
令和2年12月26日（土）～令和3年1月3日（日）は休工とします。

作業箇所

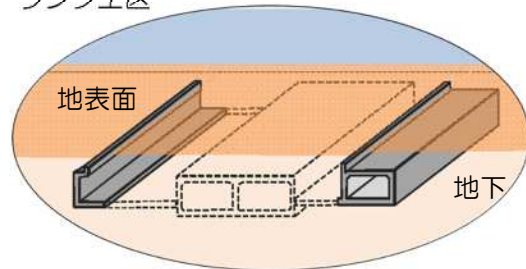


この工事で作る地下構造物（灰色の部分）のイメージ図です。

函渠工区

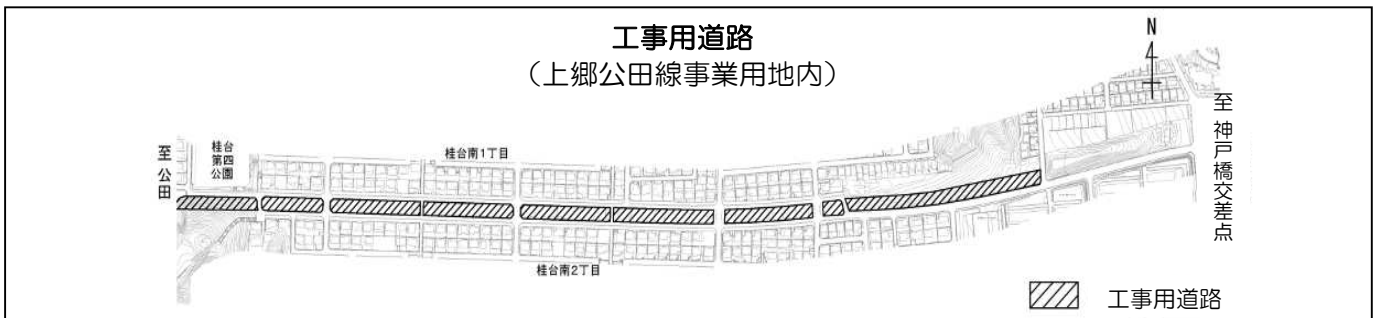
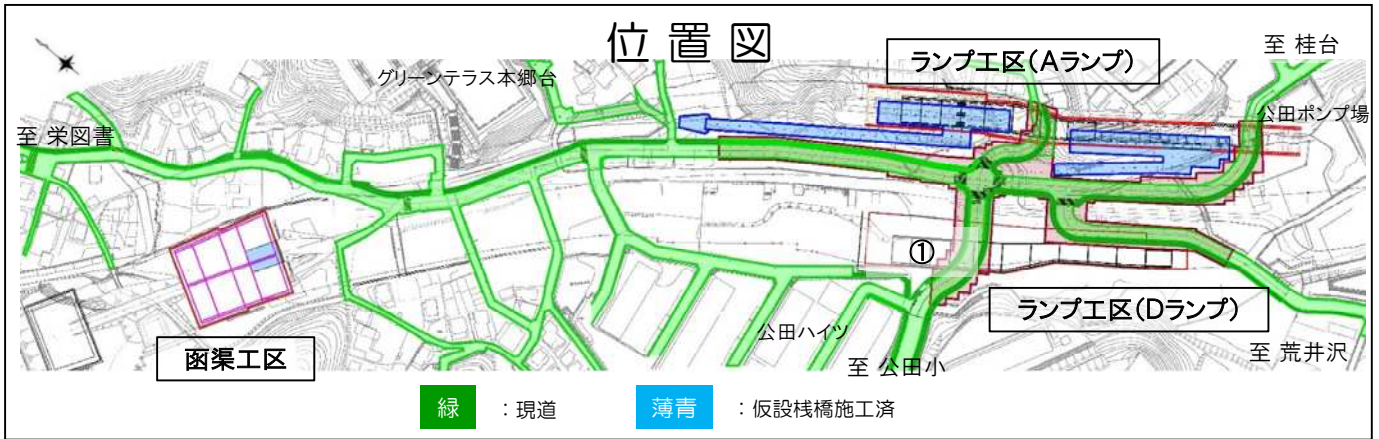


ランプ工区



※点線部の構造物は別途工事での施工を予定しています。

公田町付近の主な工事について



【作業工程表及び主な作業内容】

作業箇所	この先3ヶ月の作業予定			
	主な作業内容	1月	2月	3月
全般	① 後片付け			

① 後片付け : 現場内の後片付けを行います。

・天候の状況により作業工程、作業内容は変更になる場合があります。

工事進捗状況



【進捗状況写真】

令和2年11月30日撮影

I 函渠工区 施工状況



II ランプ工区 (Aランプ) 施工状況



III ランプ工区 (Dランプ) 施工状況



IV ランプ工区 (Dランプ) 施工状況



年末年始休暇期間中の安全対策について

- ① 休工前までに一斉点検を実施します。
- ② 工事箇所出入口部及び工事用道路出入口部の門扉は強固に固定し施錠します。
- ③ 休工期間中は、協力会社が2名常駐し、2回／日の現場巡回点検を実施します。
- ④ 巡回点検時では、以下の確認を行います。
 1. 工事箇所出入口の施錠確認
 2. 仮囲いおよび門扉の異常の有無
 3. 現場内の資機材、排水設備等の異常の有無
 4. 現場休憩所の施錠確認
 5. 現場休憩所の異常の有無
- ⑤ 大雨・洪水・暴風警報発令時や震度4以上の地震発生時も巡回点検を行い異常の有無を確認します。

【連絡先】

発注者：東日本高速道路(株) 関東支社 横浜工事事務所
桂公田工事区 工事長 及川 叙二 (公田地区掘割試験工事 担当)
TEL. 045-439-0180 (代表)

施工者：公田地区掘割試験工事
(株)大林組
現場代理人 飯谷 隆 TEL. 045-435-5809