

住民の皆様へ

東日本高速道路株式会社
関東支社横浜工事事務所

横浜環状南線工事の進捗状況のお知らせ（公田町から上郷町付近）

時下、益々ご清栄のこととお慶び申し上げます。

日ごろから、横浜環状南線事業にご理解とご協力をいただき厚くお礼申し上げます。

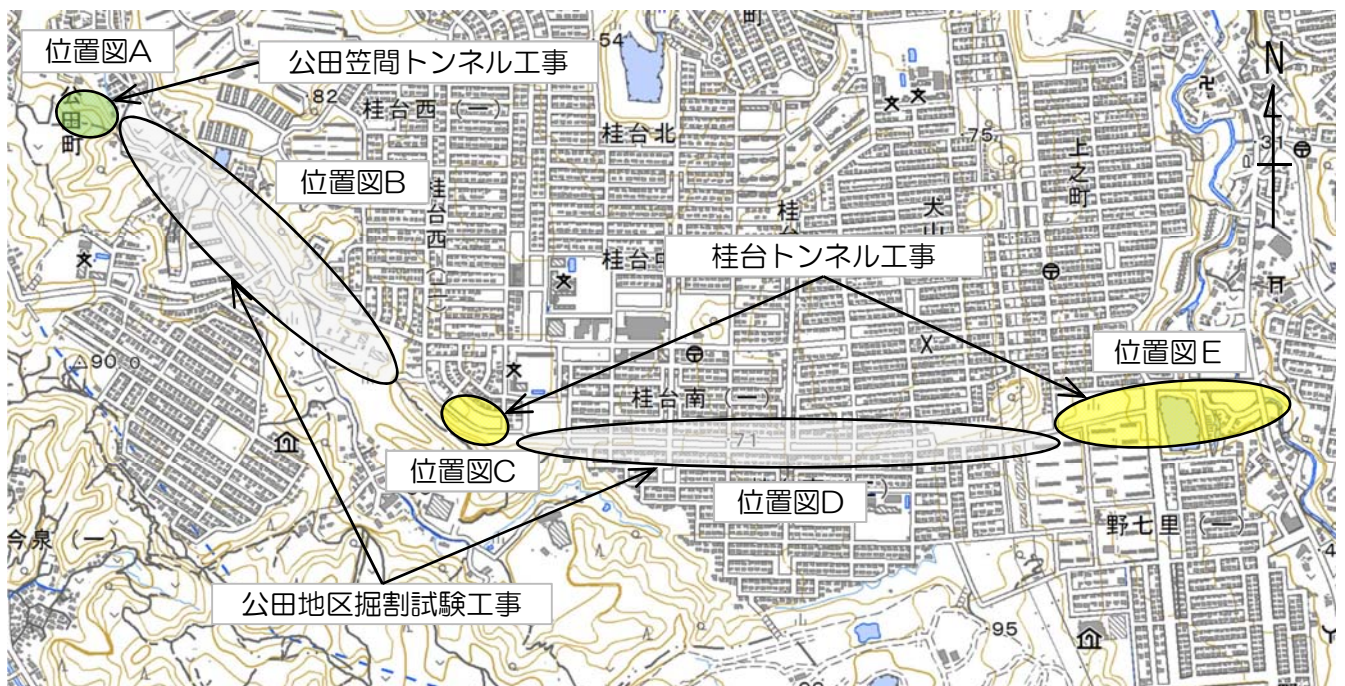
さて、現在工事を進めております「公田地区掘割試験工事」、「桂台トンネル工事」、「公田笠間トンネル工事」の進捗状況について、お知らせさせていただきます。

工事期間中は、何かとご迷惑をおかけしますが、安全第一で工事を進めてまいりますので、ご理解・ご協力のほどよろしくお願いいたします。

なお、工事に関連して「横浜環状南線安全対策連絡会」を実施しております。この安全対策連絡会は、近隣の自治会町内会、行政、工事施工者、事業者が情報を共有する場として実施するもので、工事の進捗状況や具体的に実施する安全対策についてご説明し、意見交換を行っております。

4月は荒天により中止となりましたが、工事の内容や安全対策について広く地域の皆様にもお知らせします。

【工事箇所】



【作業日】

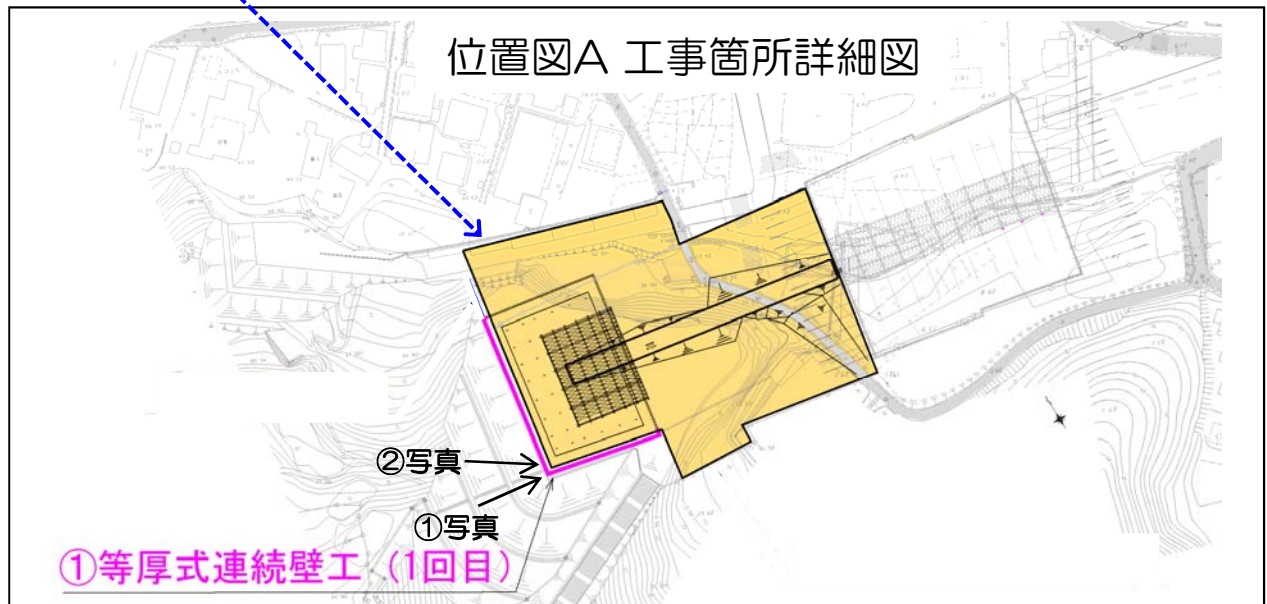
平日・土曜日及び祝日は通常作業、日曜日は原則休工
土運搬・資機材搬入は、土曜・日曜及び祝日は休止

【作業時間】

原則8時～17時 ※大型車両の通行は原則9時～17時

『公田笠間トンネル工事』

【公田町付近の主な工事について】



①写真：山留工（等厚式連続壁工）の施工状



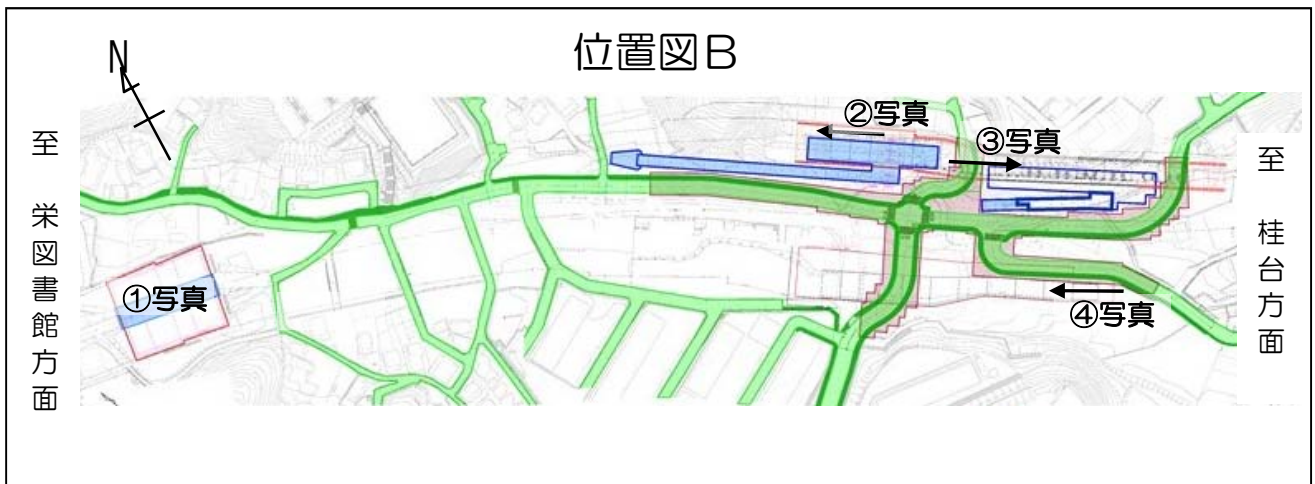
②写真：山留工（等厚式連続壁工）の施工



- ①写真：公田笠間トンネル回転立坑の掘削を行う前に、土砂崩落等を防ぐための山留工
- ②写真：（等厚式連続壁）を行っています。

『公田地区掘割試験工事』

【公田町付近の主な工事について】



①写真：築造工事の状況

- ①写真：函渠本体の築造工事を行っています。
- ②写真：函渠本体の築造工事に先立ち、掘削作業を行っています。
- ③写真：切土作業が完了し、作業構台の設置作業及び鋼管土留を施工します。
- ④写真：擁壁本体の築造工事を行っています。



②写真：掘削作業の状況



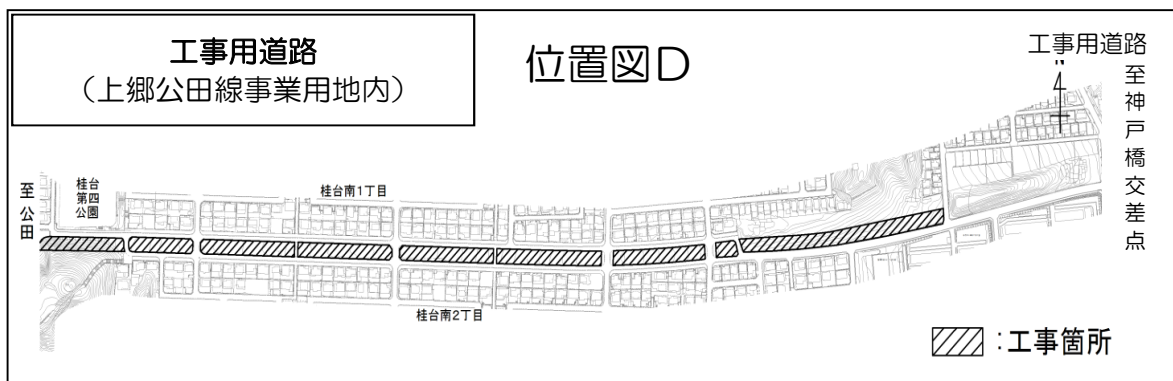
③写真：作業状況



④写真：築造工事の状況



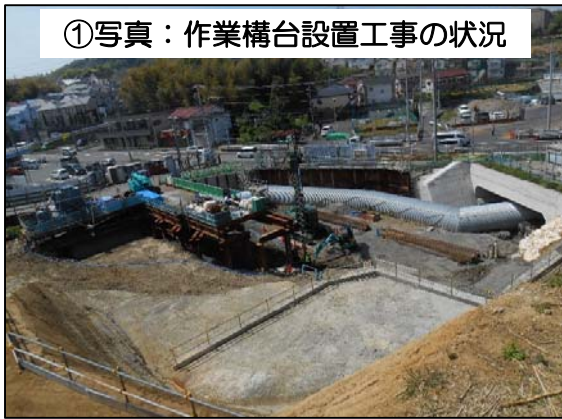
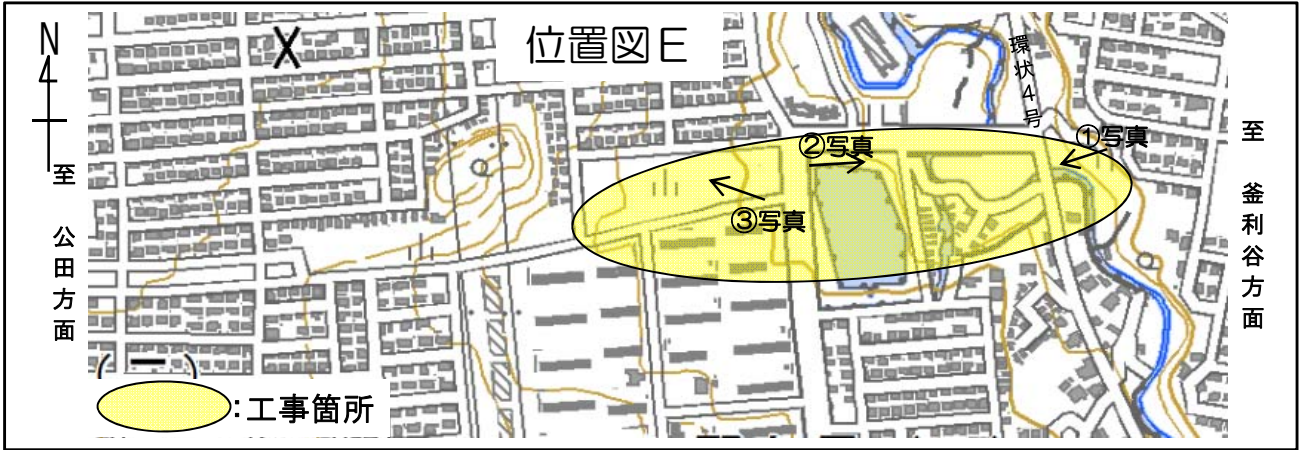
【桂台付近の主な工事について】



- 1) H28.3.23より大型車両の通行を開始しています。

『桂台トンネル工事』

【上郷町及び上之町付近の主な工事について】



①写真：橋を支える橋台と橋脚の築造工事に先立ち、作業構台を設置する工事を行っています。

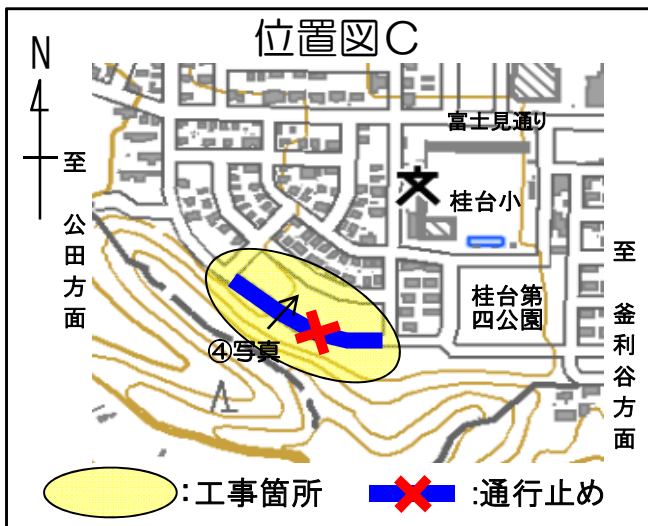


②写真：擁壁工事に先立ち、平坦な作業ヤードを整備するために掘削造成工事を行っています。

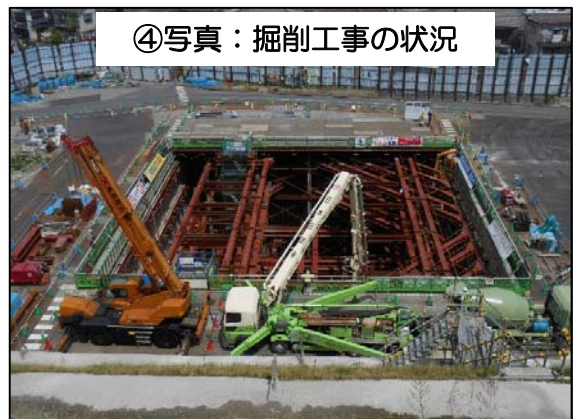
③写真：立坑本体の築造工事を行っています。



【桂台西付近の主な工事について】



④写真：立坑部分の掘削工事を行っています。



「公田地区掘割試験工事」、「桂台トンネル工事」、
「公田笠間トンネル工事」共通

【工事期間中の安全対策について】

- ①子供などが工事ヤード内に容易に入れないよう仮囲い及び門扉を設置します。
- ②仮囲い隅角部はクリアパネル又は隅切りを行い見通しを確保します。
- ③仮囲いの異常の有無を巡回点検にて確認します。
- ④車両の出入がある時は車両出入り口部にガードマンを配置し、車両の誘導を行います。
- ⑤ガードマンは歩行者、一般車両を最優先とした車両の誘導を行います。
- ⑥車両出入り口ゲートに出入口表示看板を設置します。
- ⑦一般車と工事関係車両の区別をするため、工事用車両プレートで表示します。
- ⑧工事用道路の通行は 15km/hで走行します。
- ⑨ダンプの荷台はネットにより、軽量・小型資機材等の飛散防止対策を行います。

【連絡先】

発注者：東日本高速道路(株) 関東支社 横浜工事事務所
桂公田工事区 工事長 八幡 一夫 (公田地区掘割試験工事 担当)
上郷桂台工事区 工事長 大塚 行輝 (桂台トンネル工事 担当)
岩瀬笠間工事区 工事長 長内 圭太 (公田笠間トンネル工事 担当)
TEL. 045-352-3771 (代表)

施工者：公田地区掘割試験工事
(株)大林組
現場代理人 飯谷 隆 TEL. 045-435-5809

桂台トンネル工事
大成建設(株)・(株)フジタ・(株)銭高組 JV
現場代理人 松村 英樹 TEL. 045-392-3985

公田笠間トンネル工事
鹿島・竹中土木・佐藤工業 JV
現場代理人 坪内 範和 TEL. 045-443-9843