

「横浜環状南線 桂台トンネル工事」のお知らせ

地元の皆様には、日頃から横浜環状南線事業に関しまして、ご理解、ご協力をいただき厚く御礼申し上げます。

本号では、8月から10月までの主な作業の予定と現在の進捗状況をお知らせします。工事期間中は、何かとご迷惑をおかけしますが、安全第一で工事を進めてまいりますので、ご理解、ご協力をよろしくお願いいたします。

作業概要

- ◆作業日 平日・土曜日及び祝日は通常作業、日曜日は原則休工
土運搬・資機材搬入は、土曜・日曜及び祝祭日は休止
- ◆作業時間 原則8時～17時 ※大型車両の通行は原則9時～17時
- ◆夏季休暇の期間 平成30年8月12日から8月15日は休工とします。

作業箇所

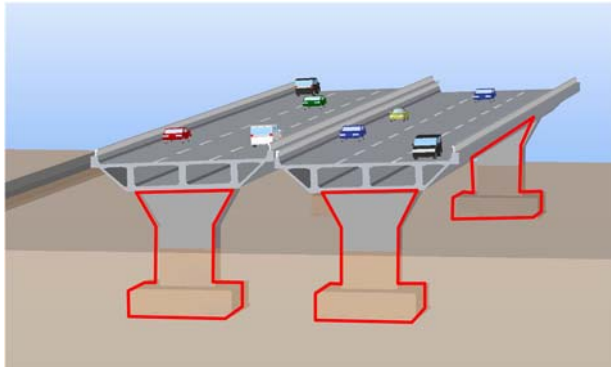


工事用道路

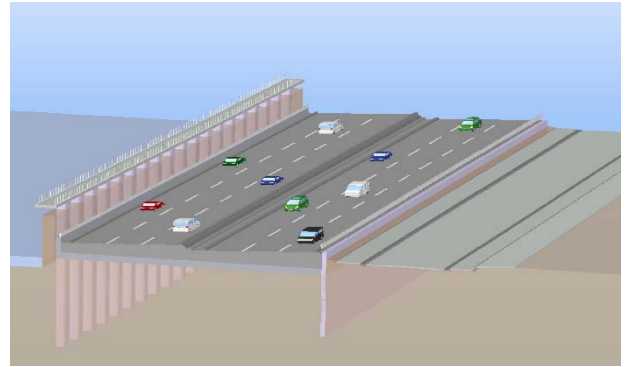


完成イメージ図

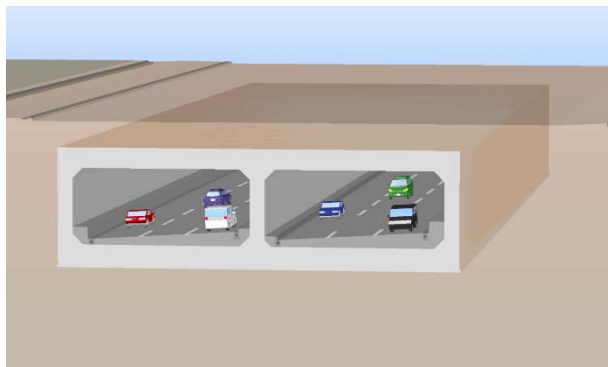
橋梁下部工部



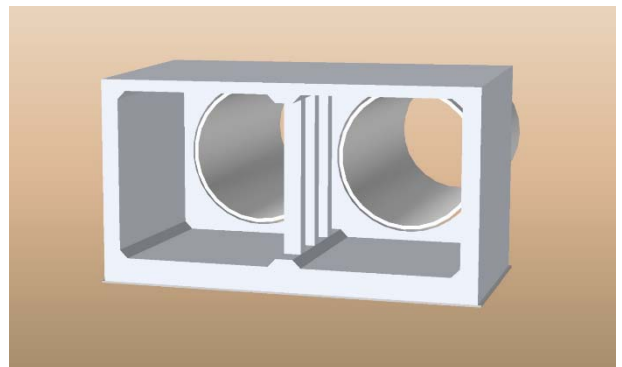
土工部



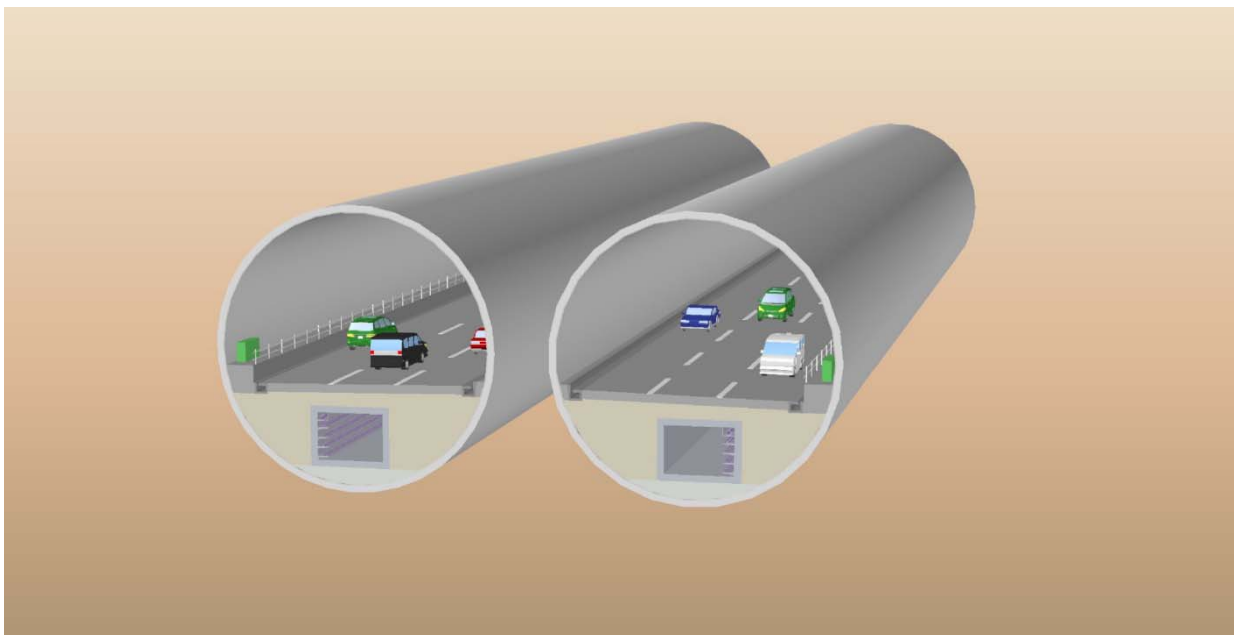
函渠部



立坑部



シールドトンネル部



作業工程表

| 作業箇所 | この先3カ月の作業予定 | | | |
|--------|-------------|-------|-------|-------|
| | 主な作業内容 | 8月 | 9月 | 10月 |
| 橋梁下部工区 | ① 敷地造成工 | | ————— | |
| | ② 迂回道路整備工 | ————— | | |
| | ③ 土留工 | | | ————— |
| | ④ 付替道路工 | ————— | | |
| | ⑤ 構造物構築工 | ————— | | |
| 土工区 | ⑥ 敷地造成工 | ————— | | |
| | ⑦ 擁壁工 | ————— | ————— | |
| 函渠工区 | ⑧ 掘削工 | ————— | ————— | |
| | ⑨ 地盤改良工 | ————— | | |
| 発進立坑工区 | ⑩ 構造物構築工 | ————— | | |
| 回転立坑工区 | ⑪ 掘削工 | ————— | | |
| | ⑫ 構造物構築工 | | | ————— |

・ 天候の状況等により作業工程は変更になる場合があります。

主な作業内容

- ①⑥敷地造成工：敷地内の掘削造成など工事用の作業ヤードを整備する工事です。
- ②迂回道路整備工：橋台を施工するために市道庄戸 404 号を迂回させる道路工事です。
- ③土留工：地面の掘削を行う際に、土砂の崩落を防ぐ工事です。
- ④付替道路工：市道庄戸 406 号の道路を新しく付け替える道路工事です。
- ⑤⑩⑫構造物構築工：鉄筋を組み立て、コンクリートを型枠に流し込み、橋梁下部工及び立坑を構築する工事です。
- ⑦擁壁工：コンクリート製の杭を地中へ挿入して連続した壁を造る工事です
- ⑧⑪掘削工：橋梁下部工及び立坑部分の地面を掘削する工事です。
- ⑨地盤改良工：地盤を強固にするために地中部へ改良材を注入する工事です。

夏季休暇期間中の安全対策

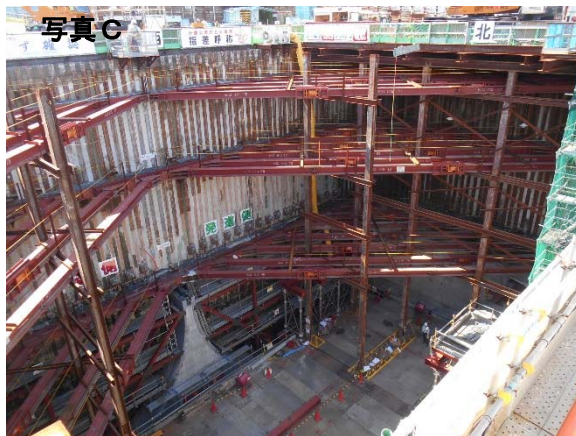
- ①夏季休暇前までに一斉点検を行います。
- ②工事箇所出入口の門扉は強固に固定し、施錠を行います。
- ③休工期間中は、施工者職員が1名常駐し、2回/日の現場巡回点検を行います。
- ④巡回点検では、以下の確認を行います。
 - 1. 工事箇所出入口の施錠確認
 - 2. 仮囲いおよび門扉の異常の有無
 - 3. 現場内の資機材、排水設備等の異常の有無
 - 4. 現場休憩所の施錠確認
 - 5. 現場休憩所の異常の有無
- ⑤大雨・洪水・暴風警報発令時や震度4以上の地震発生時も施工者職員が巡回点検を行い異常の有無を確認します。

工事進捗状況

写真撮影位置図



■状況写真(7月30日撮影)



【連絡先】

発注者 : NEXCO東日本 横浜工事事務所
 上郷桂台工事区 工事長 棟方 貴史 Tel. 045-352-3771 (代表)

施工者 : 大成建設(株)・(株)フジタ・(株)銭高組 JV
 現場代理人 松村 英樹 Tel. 045-392-3985