

「横浜環状南線 桂台トンネル工事」のお知らせ

地元の皆様には、日頃から横浜環状南線事業に関しまして、ご理解、ご協力をいただき厚く御礼申し上げます。

本号では、3月から5月までの主な作業の予定と現在の進捗状況をお知らせします。工事期間中は、何かとご迷惑をおかけしますが、安全第一で工事を進めてまいりますので、ご理解、ご協力をよろしくお願いいたします。

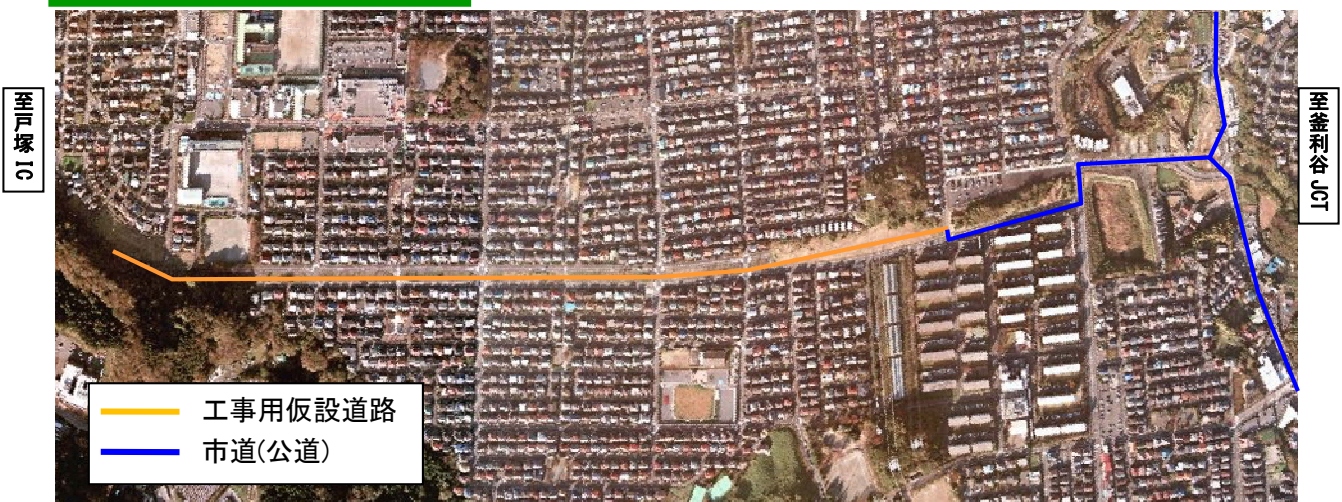
作業概要

- ◆作業日 平日・土曜日及び祝日は通常作業、日曜日は原則休工
土運搬・資機材搬入は、土曜・日曜及び祝祭日は休止
- ◆作業時間 原則 8 時～17 時 ※大型車両の通行は原則 9 時～17 時

作業箇所

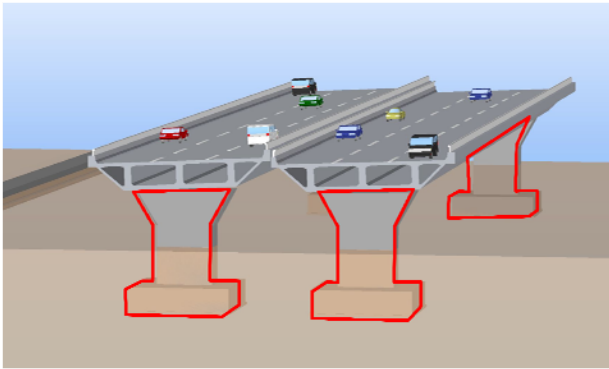


工所用道路



完成イメージ図

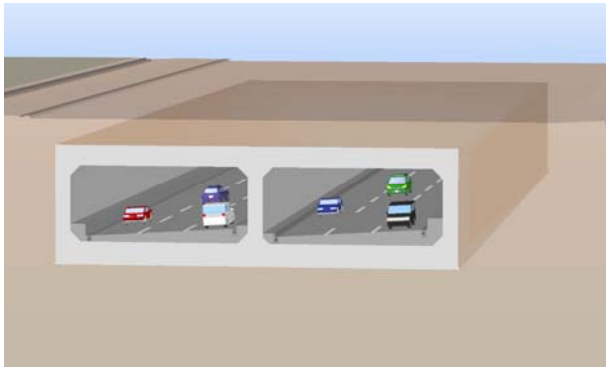
橋梁下部工部



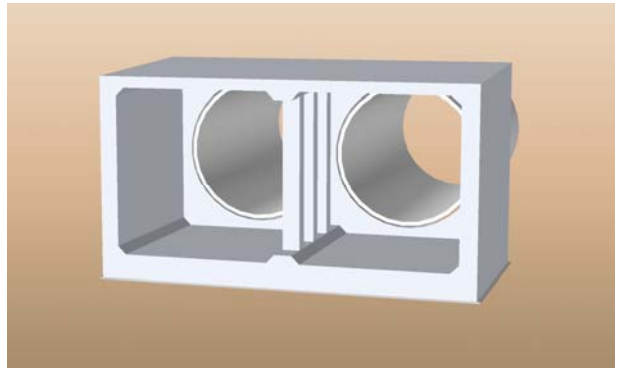
土工部



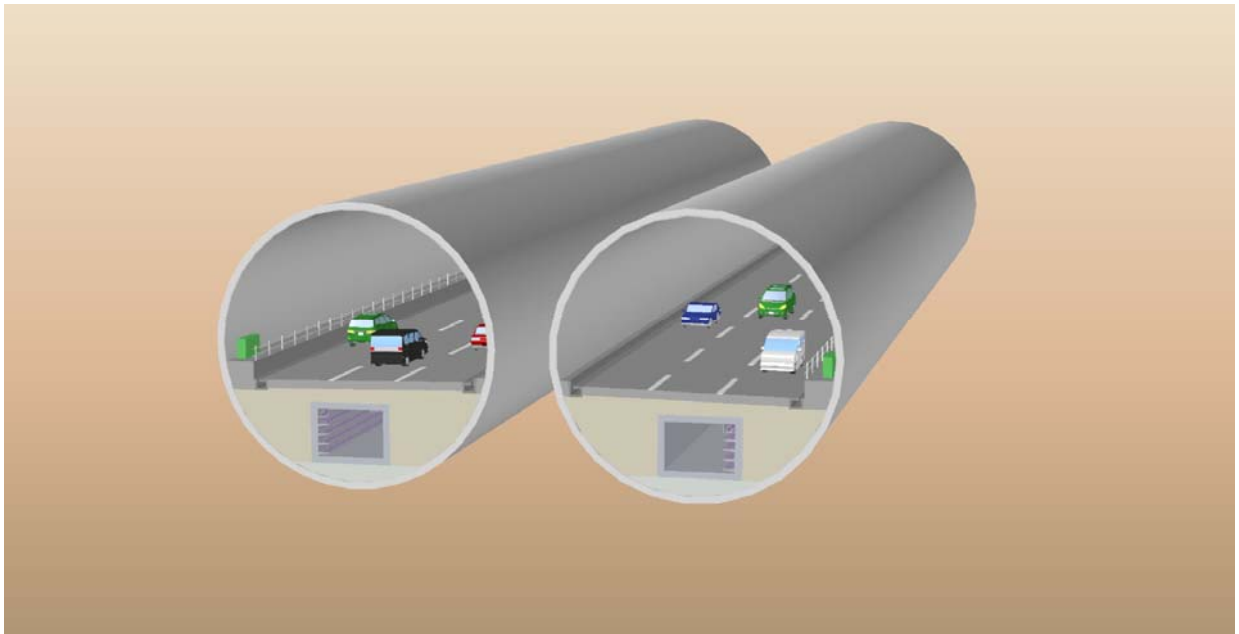
函渠部



立坑部



シールドトンネル部



作業工程表

作業箇所	この先3カ月の作業予定			
	主な作業内容	3月	4月	5月
橋梁下部工区	① 敷地造成工			
	② 河川改修工			
	③ 構造物構築工			
	④ 土留工			
土工区	⑤ 擁壁工			
函渠工区	⑥ 敷地造成工			
	⑦ 土留工			
発進立坑工区	⑧ 地盤改良工			
	⑨ 掘削工			
回転立坑工区	⑩ 土留工			
	⑪ 法面工			
	⑫ 地盤改良工			

・天候の状況等により作業工程は変更になる場合があります。

主な作業内容

- ①⑥敷地造成工：敷地内の掘削造成や作業構台設置など工事用の作業ヤードを整備する工事です。
- ②河川改修工：いたち川の迂回等を行う工事です。
- ③構造物構築工：鉄筋を組み立て、コンクリートを型枠に流し込み、橋梁下部工を構築する工事です。
- ④⑦⑩土留工：地面の掘削を行う際に、土砂の崩落を防ぐ工事です。
- ⑤擁壁工：鋼管で造った壁の表面をコンクリートで仕上げ、擁壁上に管理用の通路を造る工事です。
- ⑧⑫地盤改良工：地盤を強固にするために地中部へ改良材を注入する工事です。
- ⑨掘削工：立坑部分の地面を掘削する工事です。
- ⑪法面工：掘削した斜面の表面を緑化する工事です。

工事期間中の安全対策

- ①子供などが工事ヤード内に容易に入れないよう仮囲い及び門扉を設置します。
- ②仮囲い隅角部はクリアパネル又は隅切りを行い視界を確保します。
- ③仮囲いの異常の有無を巡回点検にて確認します。
- ④車両出入口部にガードマンを配置し、車両の誘導を行います。
- ⑤ガードマンは歩行者、一般車両を最優先とした車両の誘導を行います。
- ⑥車両出入りロケットに出入口表示看板を設置します。
- ⑦一般車と工事関係車両の区別をするため、工事用車両プレートで表示します。
- ⑧工事用道路の通行は15km/hで走行します。
- ⑨ダンプの荷台はネットにより、軽量・小型資機材等の飛散防止対策を行います。

工事進捗状況

写真撮影位置図



■状況写真

写真A (2月13日撮影)



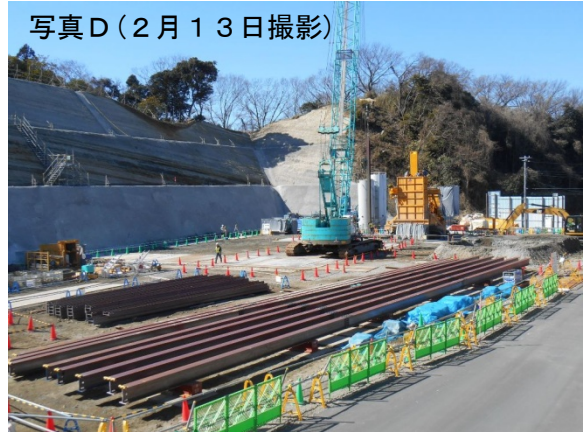
写真B (2月13日撮影)



写真C (2月13日撮影)



写真D (2月13日撮影)



【連絡先】

発注者 : NEXCO東日本 横浜工事事務所
 上郷桂台工事区 工事長 大塚 行輝 TEL. 045-352-3771 (代表)
 施工者 : 大成建設(株)・(株)フジタ・(株)銭高組 JV
 現場代理人 松村 英樹 TEL. 045-392-3985