

「横浜環状南線 公田笠間トンネル工事」のお知らせ

地元の皆様には、日頃から横浜環状南線事業に関しまして、ご理解、ご協力をいただき厚く御礼申し上げます。

本号では、6月から8月までの主な作業の予定と現在の作業進捗をお知らせします。

工事期間中は、何かとご迷惑をおかけしますが、安全第一で工事を進めてまいりますので、ご理解・ご協力をよろしくお願いいたします。

作業概要

【作業日】

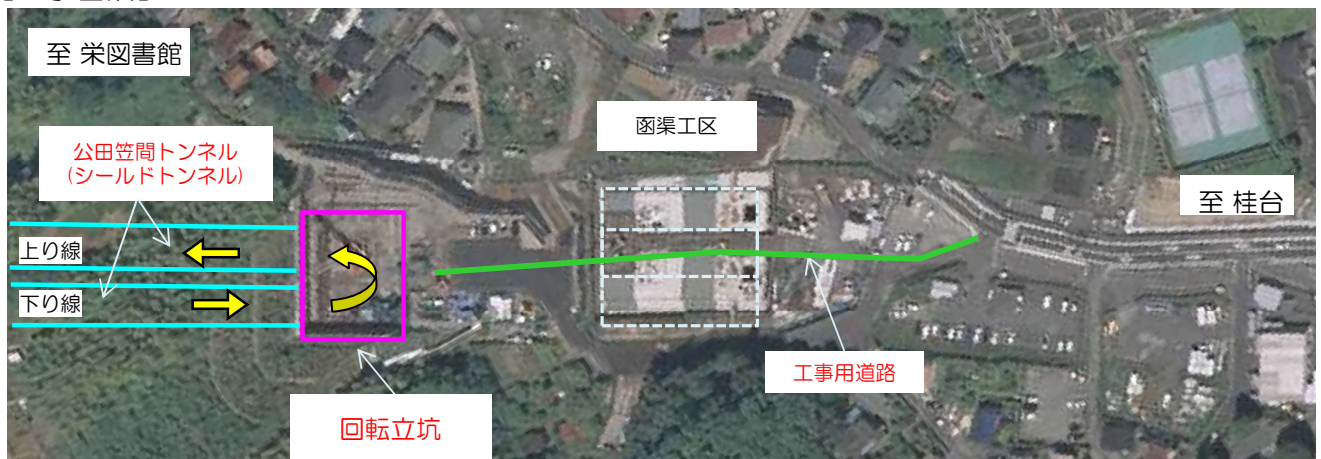
平日・土曜日及び祝日は通常作業、日曜日は原則休工
土運搬・資機材搬入は、土曜・日曜及び祝祭日は休止

【作業時間】

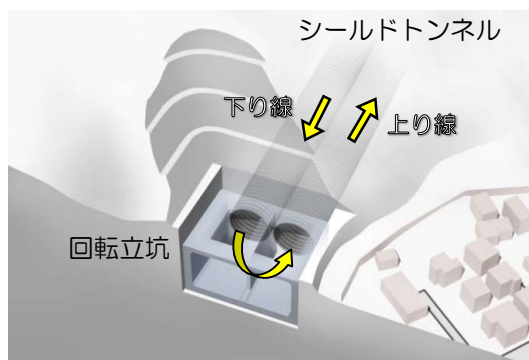
地上部での作業：原則8時～21時 ※大型車両の通行は原則9時～17時
回転立坑内での作業：終日（夜間作業あり）

作業箇所

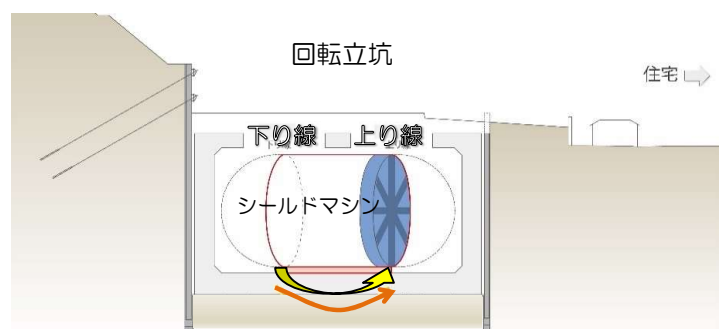
【工事箇所】



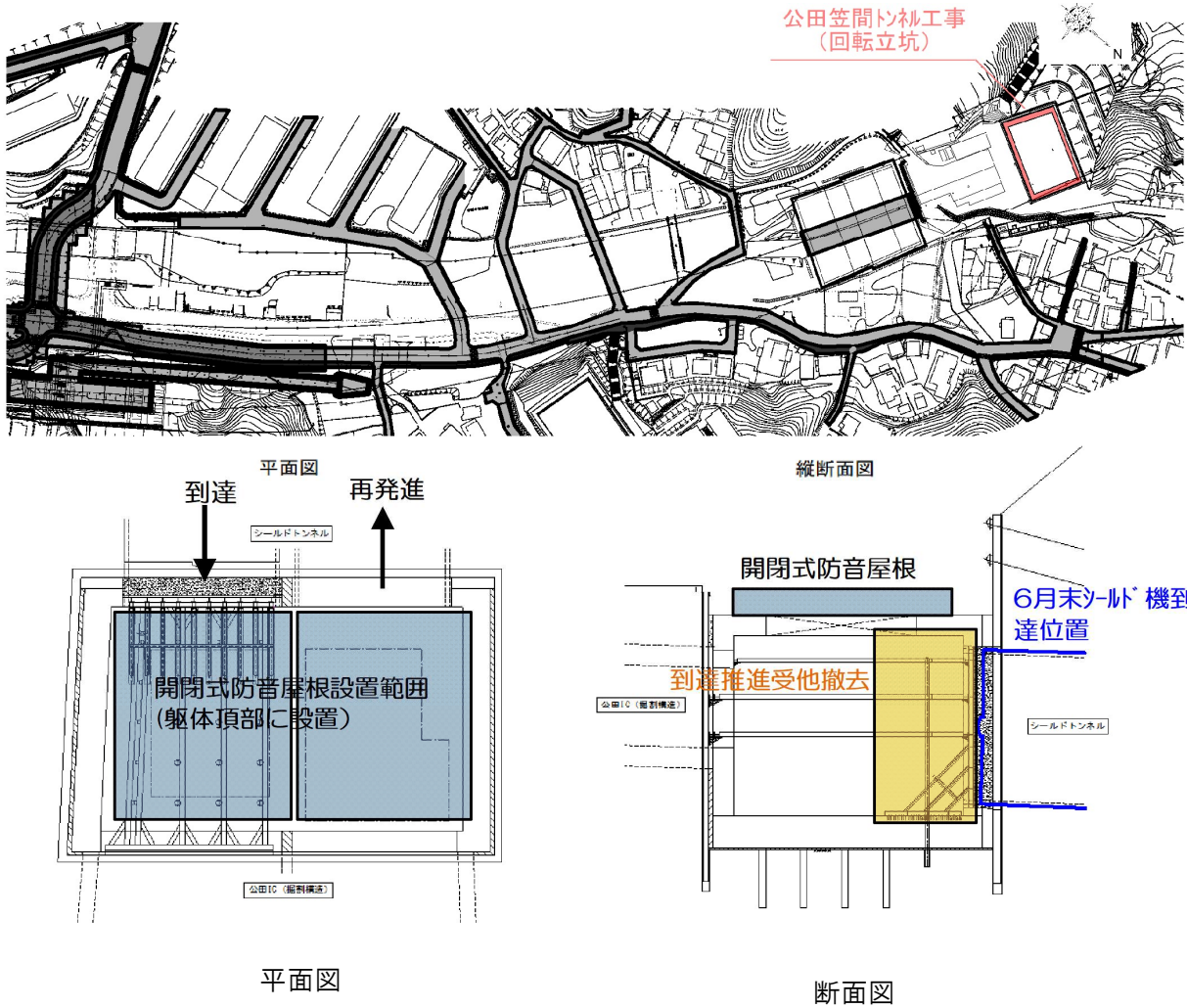
地理院地図(国土地理院) (<https://www.gsi.go.jp>) をもとに、東日本高速道路㈱が加工



回転立坑イメージ



作業箇所詳細図



作業工程表と主な作業内容

【作業工程表及び主な作業内容】

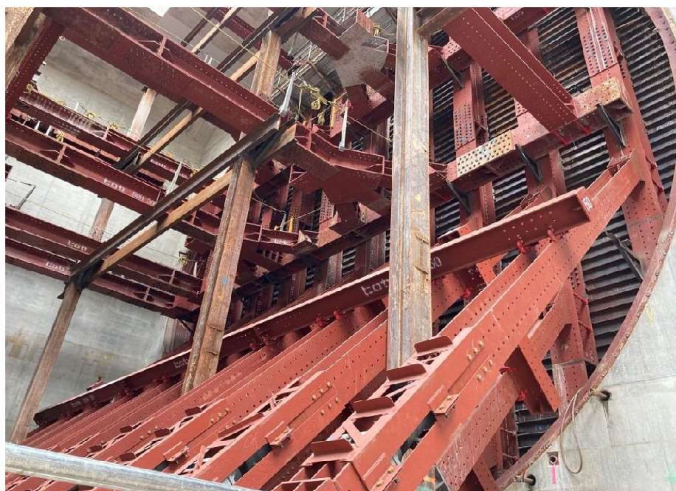
作業内容	この先 3ヶ月の作業予定								
	6月			7月			8月		
	上旬	中旬	下旬	上旬	中旬	下旬	上旬	中旬	下旬
① シールド到達工			到達	到達推進受、流動化処理土撤去			9月上旬マシン立坑内へ引き出し		
② シールド再発進準備工	再発進準備工(シールド反力設置、エントランスゴム設置)								
	※シールドマシン回転作業は、9月に行う予定								

① シールド到達工	シールドマシン到達部の推力受、流動化処理土の撤去を行い、シールドマシンを立坑内へ引き出します。
② シールド再発進準備工	シールドマシンが再発進する準備作業を行います。

- ・天候の状況により作業工程、作業内容は変更になる場合があります。
- ・回転立坑へのシールド機引抜きは、連続作業となるため、お盆休み期間中も作業を続ける予定です。
- ・6月末にシールド機到達後、開閉式防音屋根を設置した立坑内で、夜間作業を行います。

工事進捗状況

【回転立坑】



シールド到達用推進受及び
坑口蓋設置状況（立坑内）(R5.5.10撮影)



【参考】発進立坑での防音屋根設置完了写真
（※回転立坑は、5月末に設置完了予定）

【シールド掘進進捗状況】

令和5年5月22日現在

発進到達立坑から1,533m



【連絡先】

発注者：東日本高速道路(株) 関東支社 横浜工事事務所
岩瀬笠間工事区 工事長 村田 賢士（公田笠間トンネル工事 担当）
TEL. 045-439-0180(代)

施工者：公田笠間トンネル工事
鹿島・竹中土木・佐藤工業JV
現場代理人 柴田 佳彦 TEL. 045-443-9843