

## 「横浜環状南線 公田笠間トンネル工事」のお知らせ

地元の皆様には、日頃から横浜環状南線事業に関しまして、ご理解、ご協力をいただき厚く御礼申し上げます。

本号では、6月から8月までの主な作業の予定と現在の作業進捗をお知らせします。

工事期間中は、何かとご迷惑をおかけしますが、安全第一で工事を進めてまいりますので、ご理解・ご協力をよろしくお願いいたします。

### 作業概要

#### 【作業日】

平日・土曜日及び祝日は通常作業、日曜日は原則休工  
土運搬・資機材搬入は、土曜・日曜及び祝祭日は休止

#### 【作業時間】

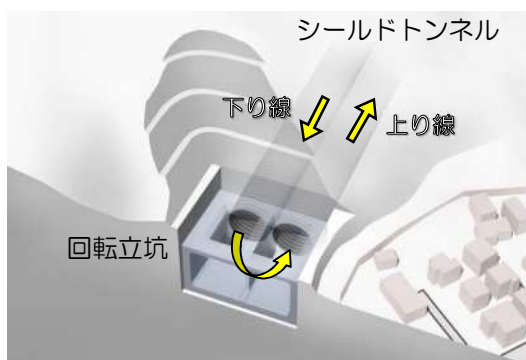
原則8時～17時 ※大型車両の通行は原則9時～17時

### 作業箇所

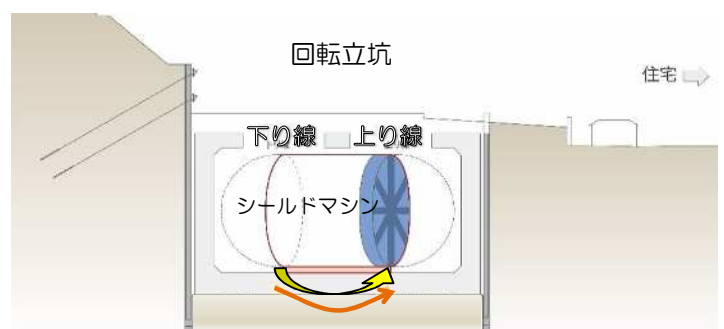
#### 【工事箇所】



地理院地図(国土地理院) (<https://www.gsi.go.jp>) をもとに、東日本高速道路㈱が加工

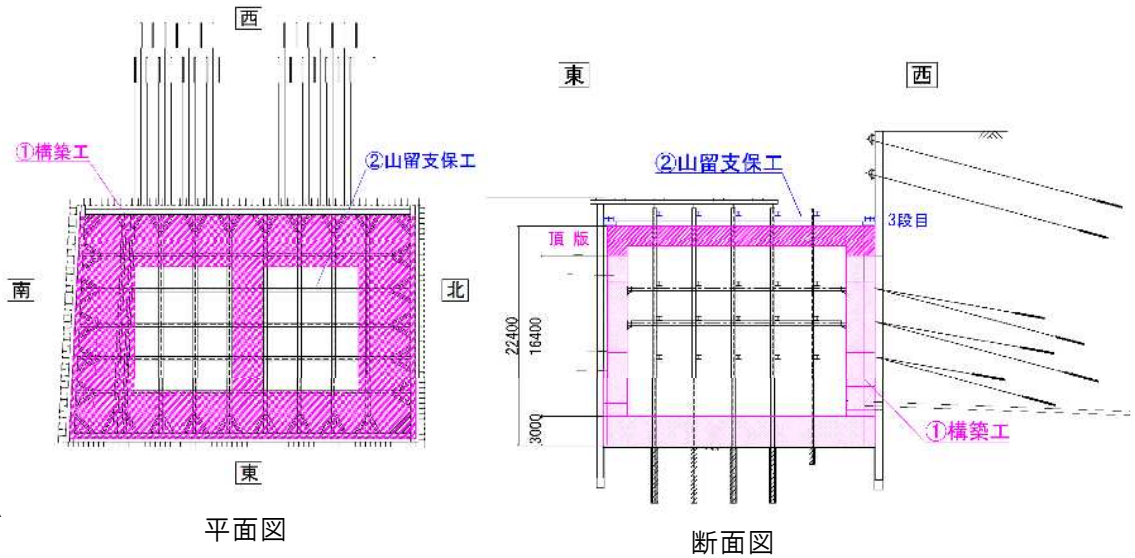
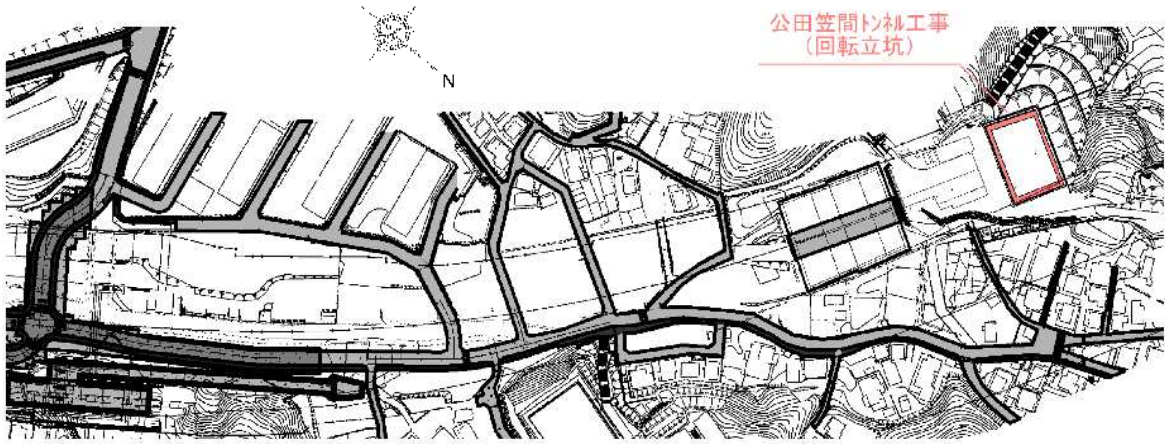


回転立坑イメージ



シールドマシン回転イメージ

## 作業箇所詳細図



## 作業工程表と主な作業内容

### 【作業工程表及び主な作業内容】

| 作業内容    | この先 3ヶ月の作業予定 |    |    |          |    |       |    |    |      |
|---------|--------------|----|----|----------|----|-------|----|----|------|
|         | 6月           |    |    | 7月       |    |       | 8月 |    |      |
|         | 上旬           | 中旬 | 下旬 | 上旬       | 中旬 | 下旬    | 上旬 | 中旬 | 下旬   |
| ① 構築工   | 頂版           |    |    | コンクリート養生 |    |       |    |    |      |
| ② 山留支保工 |              |    |    |          |    | 3段目解体 |    |    | 足場解体 |

|         |  |
|---------|--|
| ① 構築工   | 鉄筋コンクリートにより立坑を構築します。                                       |
| ② 山留支保工 | 山留め壁(等厚式連続壁)を保持するために施工した支保工を、構築工の進捗に合わせて盛替梁を設置しながら順次撤去します。 |

- ・天候の状況により作業工程、作業内容は変更になる場合があります。
- ・夏期休暇は、調整中です。

## 工事進捗状況

### 【回転立坑】



全景写真(R4.5.11撮影)



立坑内写真(R4.5.11撮影)

### 【シールド掘進進捗状況】

令和4年5月16日現在

発進到達立坑から109m

※工事の状況により、進捗予定が変更となる場合があります。

※6～7月は、掘進に必要な設備を整えるために、掘進を一時停止する予定です。



### 【連絡先】

発注者：東日本高速道路(株) 関東支社 横浜工事事務所  
岩瀬笠間工事区 工事長 村田 賢士 (公田笠間トンネル工事 担当)  
TEL. 045-439-0180(代)

施工者：公田笠間トンネル工事  
鹿島・竹中土木・佐藤工業JV  
現場代理人 柴田 佳彦 TEL. 045-443-9843