

「横浜環状南線 公田笠間トンネル工事」のお知らせ

地元の皆様には、日頃から横浜環状南線事業に関しまして、ご理解、ご協力をいただき厚く御礼申し上げます。

本号では、令和3年5月から7月までの主な作業の予定と現在の作業進捗をお知らせします。

工事期間中は、何かとご迷惑をおかけしますが、安全第一で工事を進めてまいりますので、ご理解・ご協力をよろしくお願い致します。

作業概要

【作業日】

平日・土曜日及び祝日は通常作業、日曜日は原則休工
土運搬・資機材搬入は、土曜・日曜及び祝祭日は休止

【作業時間】

原則8時～17時 ※大型車両の通行は原則9時～17時

【大型連休の期間】

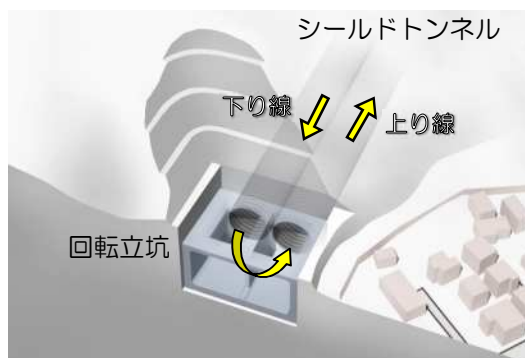
令和3年4月29日（木）～令和3年5月5日（水）は休工とします。

作業箇所

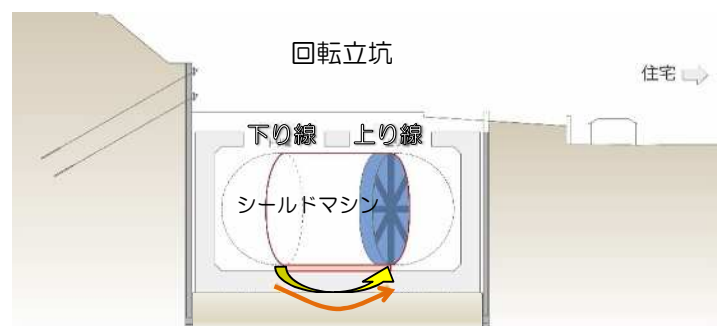
【工事箇所】



地理院地図(国土地理院) (<https://www.gsi.go.jp>) をもとに、東日本高速道路(株)が加工

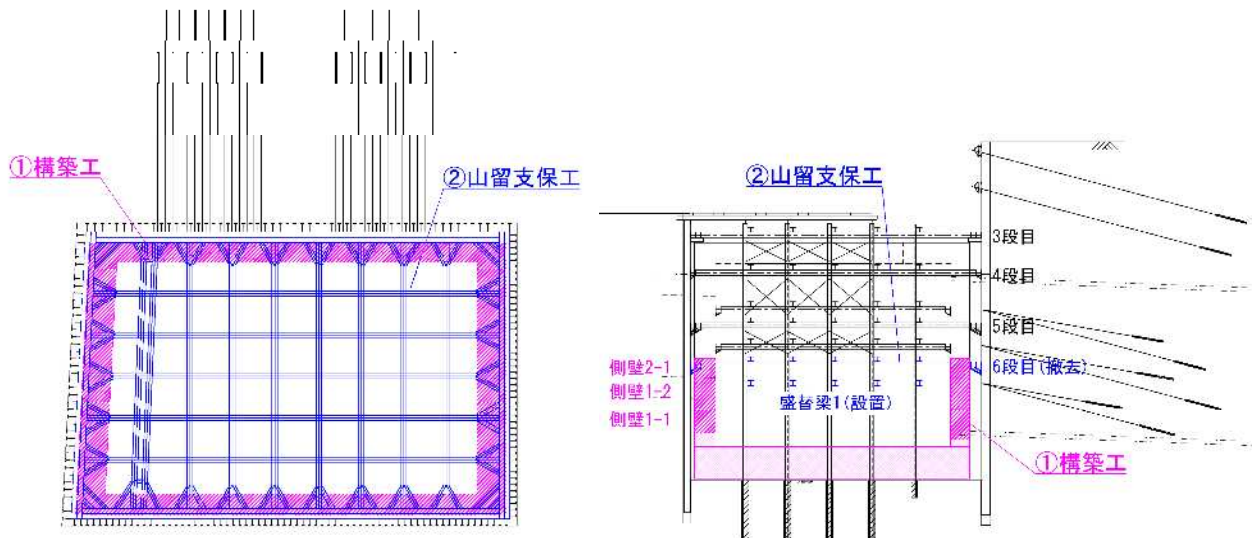


回転立坑イメージ



シールドマシン回転イメージ

作業箇所詳細図



作業工程表と主な作業内容

作業内容	この先 3ヶ月の作業予定								
	5月			6月			7月		
	上旬	中旬	下旬	上旬	中旬	下旬	上旬	中旬	下旬
① 構築工	側壁(1-1)			側壁(1-2)					側壁(2-1)
② 山留支保工						盛替梁1設置	6段目撤去		

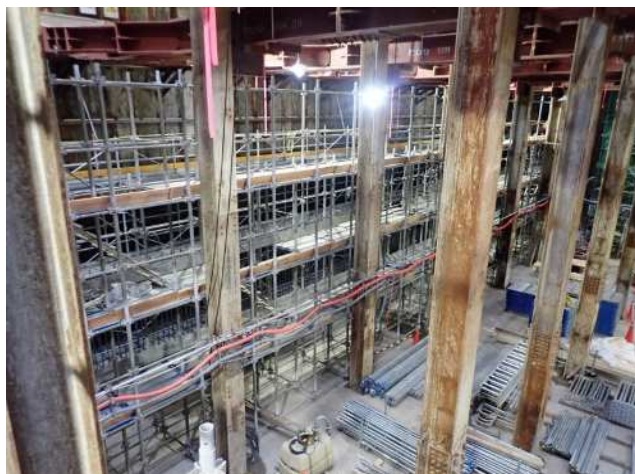
① 構築工	鉄筋コンクリートにより立坑を構築します。
② 山留支保工	山留め壁(等厚式連続壁)を保持するために施工した支保工を、構築工の進捗に合わせ盛替梁を設置しながら順次撤去します。

※天候の状況により作業工程、作業内容は変更になる場合があります。

工事進捗状況



全景写真（仮栈橋工）



底板写真（足場組立状況）

大型連休期間中の安全対策について

- ① 休工前までに、一斉点検を行います。
- ② 工事箇所出入口部の門扉は強固に固定し、施錠を行います。
- ③ 休工期間中は、協力会社が2回/日の現場巡回点検を実施します。
- ④ 巡回点検では、以下の確認を行います。
 1. 工事箇所出入口の施錠確認
 2. 仮囲いおよび門扉の異常の有無
 3. 現場内の資機材、排水設備等の異常の有無
 4. 現場休憩所の施錠確認
 5. 現場休憩所の異常の有無
- ⑤ 大雨・洪水・暴風警報発令時や震度4以上の地震発生時も巡回点検を行い、異常の有無を確認します。

【連絡先】

発注者：東日本高速道路(株) 関東支社 横浜工事事務所
岩瀬笠間工事区 工事長 別井 智行（公田笠間トンネル工事 担当）
TEL. 045-439-0180(代)

施工者：公田笠間トンネル工事
鹿島・竹中土木・佐藤工業JV
現場代理人 柴田 佳彦 TEL. 045-443-9843