

[圏央道-横浜環状南線]の開通効果や進捗状況などを、沿線の皆さまにお知らせします。

# よこかんみなみ

vol.64

あなたに、ベスト・ウェイ。



よこかんみなみ

検索

<https://www.yokokan-minami.com>

発行/東日本高速道路(株) 関東支社 横浜工事事務所 令和3年7月発行



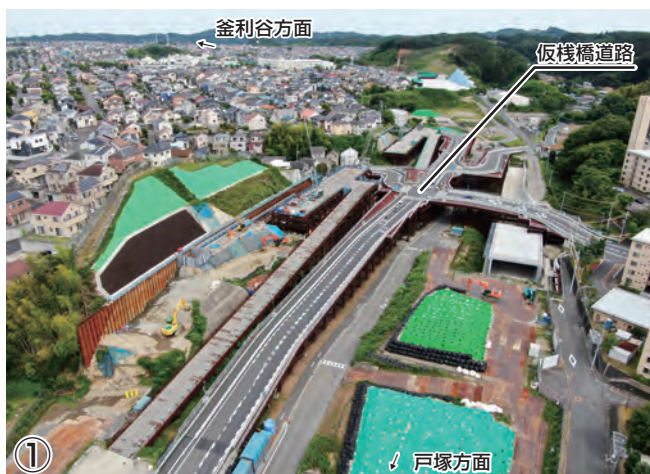
## 横浜工事事務所でよこかんみなみの工事を担当する 工事区と工事長をご紹介します

◎**桂公田工事区**は、横浜環状南線(よこかんみなみ)のうち栄区桂台西～栄区公田町の間で公田インターチェンジを含む約1.0kmの函渠、擁壁工事を担当しています。

現在は高速道路本線の函渠とインターチェンジの一部が完成しています。先日、新たな工事を契約したことから、その他区間の工事についても順次着手していく予定です。工事期間中はご迷惑をおかけいたしますが、ご理解とご協力をよろしくお願いいたします。

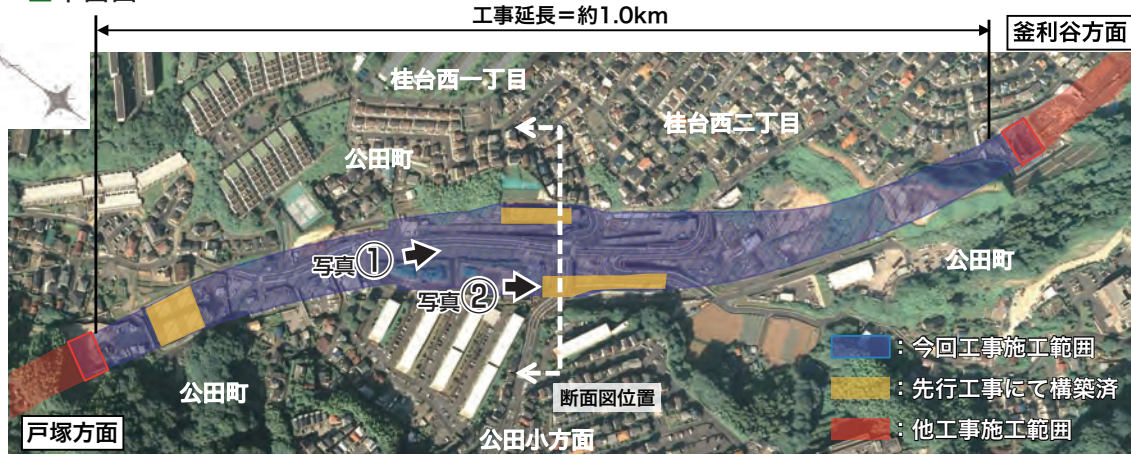


桂公田工事区 福澤祥宏工事長



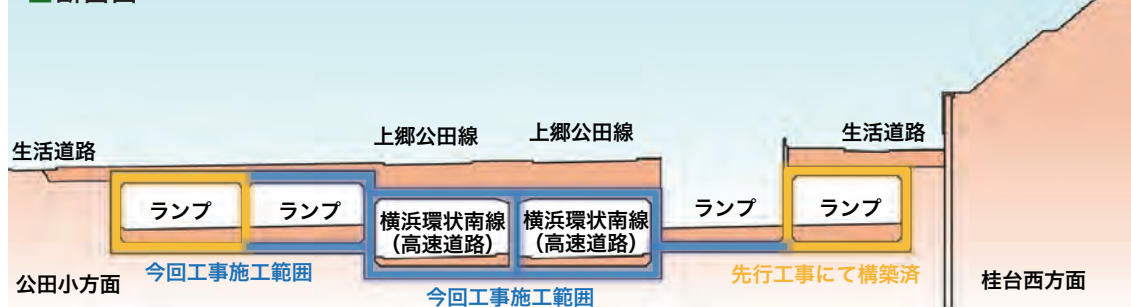
① 公田インターチェンジ付近の状況

### ■平面図



地理院地図(国土地理院) (https://www.gsi.go.jp) をもとに、東日本高速道路(株)が加工

### ■断面図



② 完成しているランプ部の函渠



## 公田インターチェンジ工事の 現場見学・工事説明を行いました！

令和3年5月22日(土)、23日(日)、6月13日(日)に公田インターチェンジ近隣の住民の皆さまを対象に完成している函渠内で現場見学と工事説明を行いました。現場見学ではコンクリート構造物の造り方をご説明し、鉄筋、型枠やコンクリートの材料について実際に触れていただきました。また、横浜環状南線の完成模型を使って、現在の道路が将来どのように変わるかを見ていただきました。工事説明では、工事の進め方や工事に伴う生活道路の運用方法についてご説明しました。



コンクリート構造物の造り方をご説明



工事の進め方などについてご説明しました



完成模型を使って、将来の道路の様子を見ていただきました

※横浜環状南線のインターチェンジ・ジャンクション・トンネルなどの名称は、釜利谷ジャンクション以外すべて仮称です

郵便はがき

221-8790

料受取人払郵便



この郵便物は  
令和4年7月  
31日まで有効  
期間とします。  
(切手不要)

神奈川県横浜市  
神奈川区新子安1-2-4  
オルトヨコハビジネスセンター2階  
東日本高速道路株式会社  
関東支社 横浜工事事務所

「工務課」 行

住所 (〒 - )

氏名 ふりがな 電話番号 ( )

職業 年齢 性別 歳 男 女

※住所・氏名・電話番号などは差し支えない範囲でご記入ください。  
※このアンケートは、事業に関する認知度の把握や意見の収集、本記事の作成に利用することを目的とします。また、個人を特定しない方でデータ集計し、公表する場合がありますので、予めご了承ください。





## 釜利谷庄戸トンネル工事の 現場見学・工事説明を行いました！

令和3年3月15日(月)～20日(土)に近隣の庄戸地区の皆さまを対象とし、庄戸トンネル防音ハウス内において、釜利谷庄戸トンネル工事の工事説明と現場見学を行いました。新型コロナウイルス感染症拡大防止対策として、3密を避けるため、事前登録制により町会単位で小規模に回数を分けて実施しました。6日間で約170名の方にご参加いただきました。工事説明では、トンネル工事の方法や手順、工事中の安全対策などをご説明し、現場見学では、構築が完了している低土被り区間の先行トンネル部や、下り線の拡幅区間について見学していただきました。



構築が完了している低土被り区間を歩いて見学



始めに工事の概要や工事の手順などについてご説明しました



下り線の拡幅区間では、トンネルの造り方についてご紹介しました



数多くの質問もいただき、お答えさせていただきました



## 釜利谷ジャンクション周辺で ホタルを見ることのできる場所をご紹介します

前号で募集させていただきました春の「エコハイク」(令和3年4月)、夜の「エコハイク」(令和3年6月)は、新型コロナウイルス感染症拡大防止のため、残念ながら中止とさせていただきます。そこで夜の「エコハイク」でご紹介するはずだったホタル水路での今年のホタルの様子と共に、釜利谷ジャンクション周辺でホタルが生息している場所をご紹介します。

釜利谷ジャンクション一帯は「金沢自然公園」などがあり、横浜市内でも自然の豊かな場所で、ホタルも多く生息しています。このような場所では、高速道路の建設に伴い、ホタルなど水辺で生息する生物が生息できる場所を新たに整備し、生育環境を維持・創出するために様々な取り組みを行っています。



ヘイケボタル



ホタル水路には今年も多くのホタルが飛び交いました(黄色い線になっているのがホタルが飛んだ軌跡)

### ○ホタル水路

ホタル水路は横浜横須賀道路の建設時に新たな自然環境の創出を目的に整備したものです。ホタルの生態に合わせて、水路の水の流れを調整したり、水路の周りは適度な日陰になるように工夫されています。整備から約30年経っており、毎年、6月中旬から下旬にかけて、ヘイケボタルが多く見られます。

### ○新ひょうたん池

横浜環状南線の事業計画地にあった「ひょうたん池」の代替池として造られたもので、ホタルの他にも、希少動植物である「ヒメウキガヤ」や「ホトケドジョウ」などが生息しており、現在も良好な水辺環境を保っています。毎年、6月中旬から7月上旬にかけて主にヘイケボタルが見られます。



去年の秋の「エコハイク」で訪れた新ひょうたん池

### ■ アンケート ■

- 「よこかんみなみ vol.64」で関心を持たれた記事はありますか？
  - 横浜工事事務所でよこかんみなみの工事を担当する工事区と工事長をご紹介します(桂公田工事区)
  - 公田インターチェンジ工事の現場見学・工事説明を行いました！
  - 釜利谷庄戸トンネル工事の現場見学・工事説明を行いました！
  - 釜利谷ジャンクション周辺でホタルを見ることが出来る場所をご紹介します
  - 相談窓口  その他( )
  - 特になし
- 横浜環状南線についてどのようなことが知りたいですか？
  - 道路計画、道路構造  事業の進捗よく状況
  - 環境対策  交通効果
  - その他( )
- 横浜環状南線事業へのご意見をお聞かせください  
※このハガキによるご質問にはお答えいたしかねます。ご了承ください

◆ご協力ありがとうございました

### 相談窓口 相談窓口についてのお問い合わせ NEXCO東日本(東日本高速道路株式会社)横浜工事事務所 工務課

☎045-439-0180(代表) 受付時間:10時～17時(月～金・平日)  
 横浜環状南線について、疑問や不安に感じていることをご相談いただける窓口です。  
 日程: 8/18(水)・9/9(木) 時間: 13:30～16:30 (10月以降の日程は、決まり次第ホームページなどでお知らせします)  
 場所: 栄区役所 会議室(JR本郷台駅より徒歩10分) ※会議室は本館(入口右手)、新館(エレベータ横)にある掲示板でご確認ください

### 横浜環状南線に関するご質問など、お気軽にお問い合わせください

東日本高速道路株式会社 関東支社 横浜工事事務所 工務課 横浜市 道路局 横浜環状道路調整課  
 〒221-0013 横浜市神奈川区新子安1-2-4 オルトコムビジネスセンター2階 〒231-0005 横浜市中区本町6-50-10 ☎045-671-2759  
 ☎045-439-0180(代表) <https://www.e-nexco.co.jp/> <https://www.city.yokohama.lg.jp/>  
 国土交通省 関東地方整備局 横浜国道事務所 計画課 鎌倉市 都市整備部 道路課 国県道対策担当  
 〒221-0855 横浜市神奈川区三ツ沢西町13-2 ☎045-311-2981(代表) 〒248-8686 鎌倉市御成町18-10 ☎0467-23-3000(代表)  
<https://www.ktr.mlit.go.jp/yokohama/> <https://www.city.kamakura.kanagawa.jp/>