

よこかんみなみ

<http://www.yokokan-minami.com>

よこかんみなみ

検索

<発行>
東日本高速道路株式会社
関東支社 横浜工事事務所

よこかんみなみの開通によって、環状4号線の渋滞緩和が期待されます。

「よこかんみなみ」は、横浜の都心から半径約10~15kmをつなぐ横浜環状道路の南側区間です。神奈川県内の交通渋滞による損失時間は全国ワースト3位で、横浜南部地域では、環状4号線の笠間交差点・鎌倉女子大前交差点・公田交差点で渋滞が目立ちます。これらの渋滞は、環状4号線とほぼ並行するルートで国道1号と横浜横須賀道路を結ぶ「よこかんみなみ」の開通により、緩和されることが期待されます。

圏央道「あきる野IC~八王子JCT」間の開通で、国道411号の交通量が約2割減少しました。

(NEXCO中日本調べ)

6月23日、「よこかんみなみ」と同じく圏央道の一部である「あきる野IC~八王子JCT」間が開通し、中央道と関越道が直接つながりました。これまでは中央道・八王子JCTと関越道・鶴ヶ島JCT間の所要時間は、国道16号で約120分でしたが、圏央道を利用すると約30分と、約90分短縮されています。

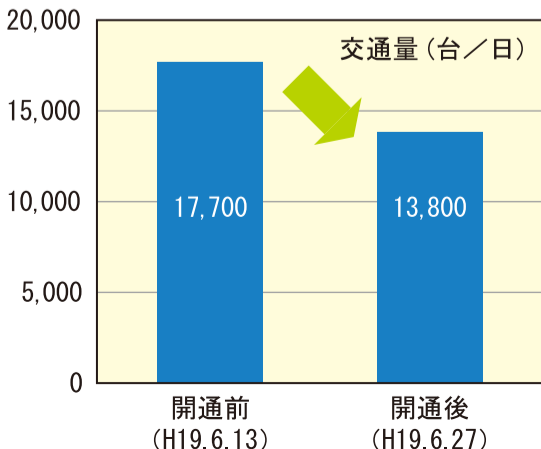
周辺一般道では、国道411号の交通量(丹木町三丁目交差点付近)が、1日あたり17,700台から13,800台と約2割減少し、開通前には約23分かかった、あきる野ICから左入町交差点間の所要時間は、約16分と約3割短縮されています。中央道・八王子ICの出入り交通量も約1割減少し、周辺一般道の混雑の緩和がうかがえます。

丹木町三丁目交差点の状況



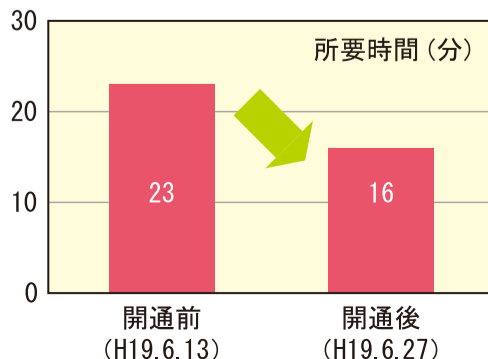
丹木町三丁目の交通量

●交通量が約2割(3,900台/日)減少



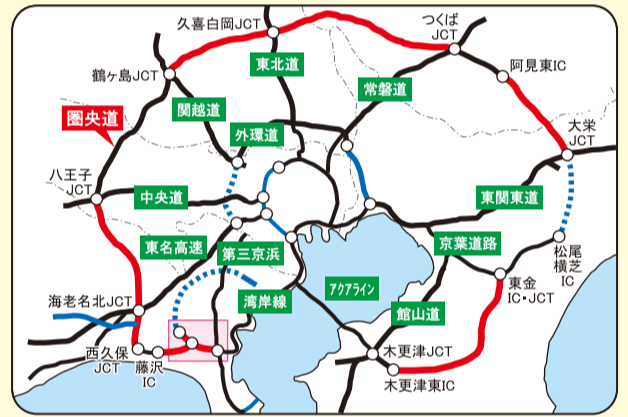
国道411号の所要時間「あきる野IC~左入町」間

●通過時間が約3割(7分)減少



横浜環状南線(よこかんみなみ)とは?

横浜環状南線は、横浜横須賀道路釜利谷ジャンクションから、国道1号を結ぶ延長約9kmの自動車専用道路です。横浜環状道路の南側区間であるとともに、首都圏中央連絡自動車道(圏央道)の一部を構成しており、約7割がトンネル・掘割構造です。



郵便はがき

2418790

料金受取人払

横浜旭局
承認
1130

この郵便物は
平成20年3月
31日まで有効
期間とします。
(切手不要)

神奈川県横浜市
旭区南本宿町21番地の1
東日本高速道路株式会社
関東支社 横浜工事事務所

「工務課」 行

住所(〒)

氏名 ふりがな 電話番号 ()

職業 年齢 性別 歳 男・女

※住所・氏名などは差し支えない範囲でご記入ください。
※このアンケートは、事業に関する認知度の把握や意見の収集、本誌記事の作成、移動相談室の申込み・問合せ受付に利用することを目的とします。また、個人を特定しない方法でデータ集計し、公表する場合がありますので、予めご了承ください。

もっとたくさんお話をするために。
「よこかんみなみ移動相談室」がお伺いします。

横浜環状南線の事業について説明を行ったり、ご質問やご意見をお伺いします。

従来のように日程や開催場所が決まっている説明会などにご参加いただくのではなく、沿線や周辺地域の皆様のお申し込みにお応えして、地域の公民館や学校、職場などにスタッフが直接出向いて行う「移動型」の相談室です。お気軽にお問い合わせください。

<お申込み・お問合せ>

- ①参加人数、ご希望の日時・場所をお決めください。
- ②お電話か付属のアンケートはがきでお申込みください。
- ③日時、場所、内容などの詳細を調整させていただきます。
- ④「よこかんみなみ移動相談室」がお伺いします。

TEL:045-352-3771 (代表)

受付時間:月~金/10:00~17:00

NEXCO東日本(東日本高速道路株式会社)
横浜工事事務所 工務課

「よこかんみなみ移動相談室」係

※ご不明な点がございましたら、お気軽にお問合せください。

※お申込み・お問合せいただいた方のプライバシーは厳守いたします。

相談窓口を開催中!

横浜環状南線について、疑問や不安をお持ちの方は、ぜひお気軽にご相談ください。

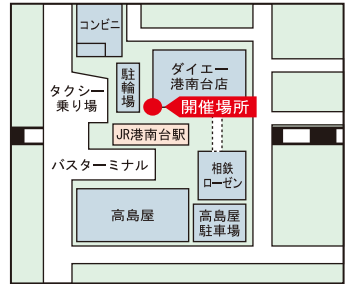
【日程】9/13(木)・27(木) 10/11(木)・25(木)

【場所】栄第一水再生センター

【時間】午前10時~午後4時

「よこかんみなみコミュニケーション広場」 9/6(木)~8(土) 港南台駅前から今年度もスタート!

昨年に引き続き、会場にパネルや模型などを展示し、横浜環状南線の事業概要、開通効果、現在の進捗状況など、さまざまな情報をスタッフがわかりやすくお伝えします。たくさんの方のご来場をお待ちしております。



圏央道リレーパネル展

圏央道を紹介するパネル展、順次開催中です。

圏央道の役割や整備効果、沿線市町の「まち」の魅力を各市町で順に紹介する「圏央道リレーパネル展」。今年度も相模原市からスタートし、6月には鎌倉市、7月には横浜市、綾瀬市、藤沢市、8月には茅ヶ崎市、平塚市で開催されました。

横浜市では、市役所ロビーに各市町のパネルが並べられ、大勢の方が足を止めて、圏央道に関心を寄せている様子でした。今後は座間市、厚木市へとリレーしていく予定です。



▲横浜市役所ロビーでのパネル展

キリトリ

アンケート

●「よこかんみなみ vol.9」で関心を持たれた記事はありますか?

- よこかんみなみ・圏央道の渋滞緩和効果
 移動相談室 コミュニケーション広場
 相談窓口 環境保全に対する取り組み
 事業の進捗状況 その他 特になし

●横浜環状南線についてどのようなことが知りたいですか?

- 道路計画、道路構造 事業の進捗状況
 環境対策 開通効果 その他

●横浜環状南線事業へのご意見をお聞かせください。
(このハガキによるご質問にはお答えいたしかねます。ご了承ください。)

◆ご協力ありがとうございました。
お送りいただいた方には、粗品を進呈いたします。

■本紙でご紹介した「よこかんみなみ移動相談室」は、このハガキでお申込み・お問合せいただけます。

- 移動相談室について、担当者から電話連絡を希望される方は、右欄に○印をご記入ください。
 氏名・電話番号を必ずご記入ください。

連絡希望

環境保全に対する取り組み

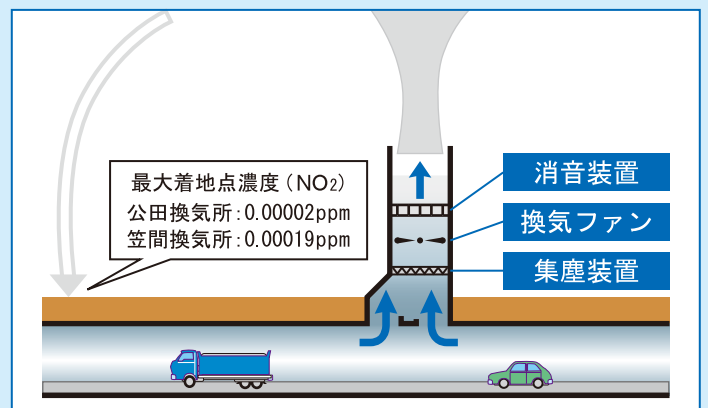
横浜環状南線の換気所 <大気汚染対策>

高速道路の換気所は、まず集塵装置で極力粉塵を減らしてからファンで上空高く排気し、拡散・希釈させることによって大気環境を保全するという仕組みになっています。

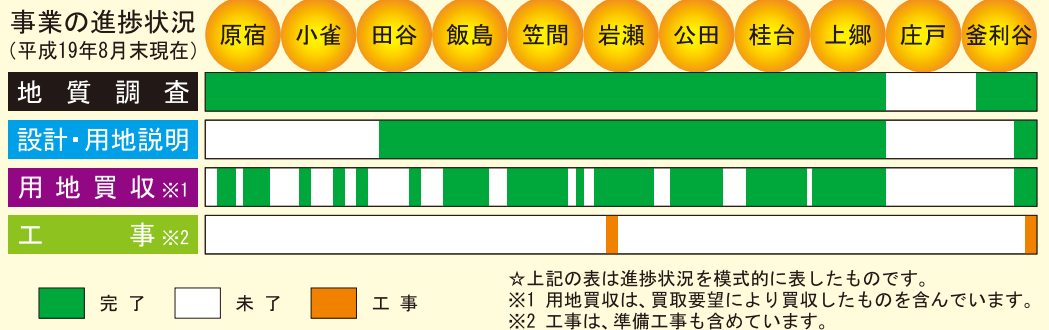
横浜環状南線の公田・笠間両換気所から影響が最も大きくなる地点のNO₂濃度(最大着地点濃度)は、公田換気所で0.00002ppm、笠間換気所で0.00019ppmとなり、高速道路からの影響は極めて小さく抑えられます。

排気ガスによる周辺環境への影響を極力少なくするのが換気所の役目です。

換気所のイメージ▶



よこかんみなみ事業用地の買収率は現在約53%です。



<お問合せ先>

横浜環状南線に関するご質問など、お気軽にお問い合わせください。

東日本高速道路株式会社 関東支社
 横浜工事事務所 工務課
 〒241-0833 横浜市旭区南本宿町21-1
 TEL.045-352-3771(代表) <http://www.e-nexco.co.jp>

国土交通省 関東地方整備局 横浜国道事務所 計画課
 〒221-0855 横浜市神奈川区三ツ沢西町13-2
 TEL.045-316-3536
<http://www.ktr.mlit.go.jp/yokohama/>

横浜市 道路局 横浜環状道路調整部 事業調整課
 〒231-0017 横浜市中区港町1-1
 TEL.045-671-2778
<http://www.city.yokohama.jp/me/douro/hashira/minami.html>

鎌倉市 都市整備部 国県道対策担当
 〒248-8686 鎌倉市御成町18-10
 TEL.0467-23-3000(代表)
<http://www.city.kamakura.kanagawa.jp/>