

JOY! JOY! MY ROAD
e-NEXCO
よこはまナビ

あなたとつながる、マイロード・コミュニケーション

企画・発行／東日本高速道路(株) 関東支社 横浜工事事務所
 電話／046-352-3771(代) 平成20年3月発行

©東日本高速道路(株) 関東支社 横浜工事事務所 2008

ドラぶら

高速料金・ルート検索や渋滞予報カレンダーなど、全国の高速道路の便利な情報が満載です。
 お手持ちの携帯電話でQRコードを読み取るか
 下記ホームページにアクセスしてください。

■ドラぶら【モバイル版】
<http://m.driveplaza.com/>

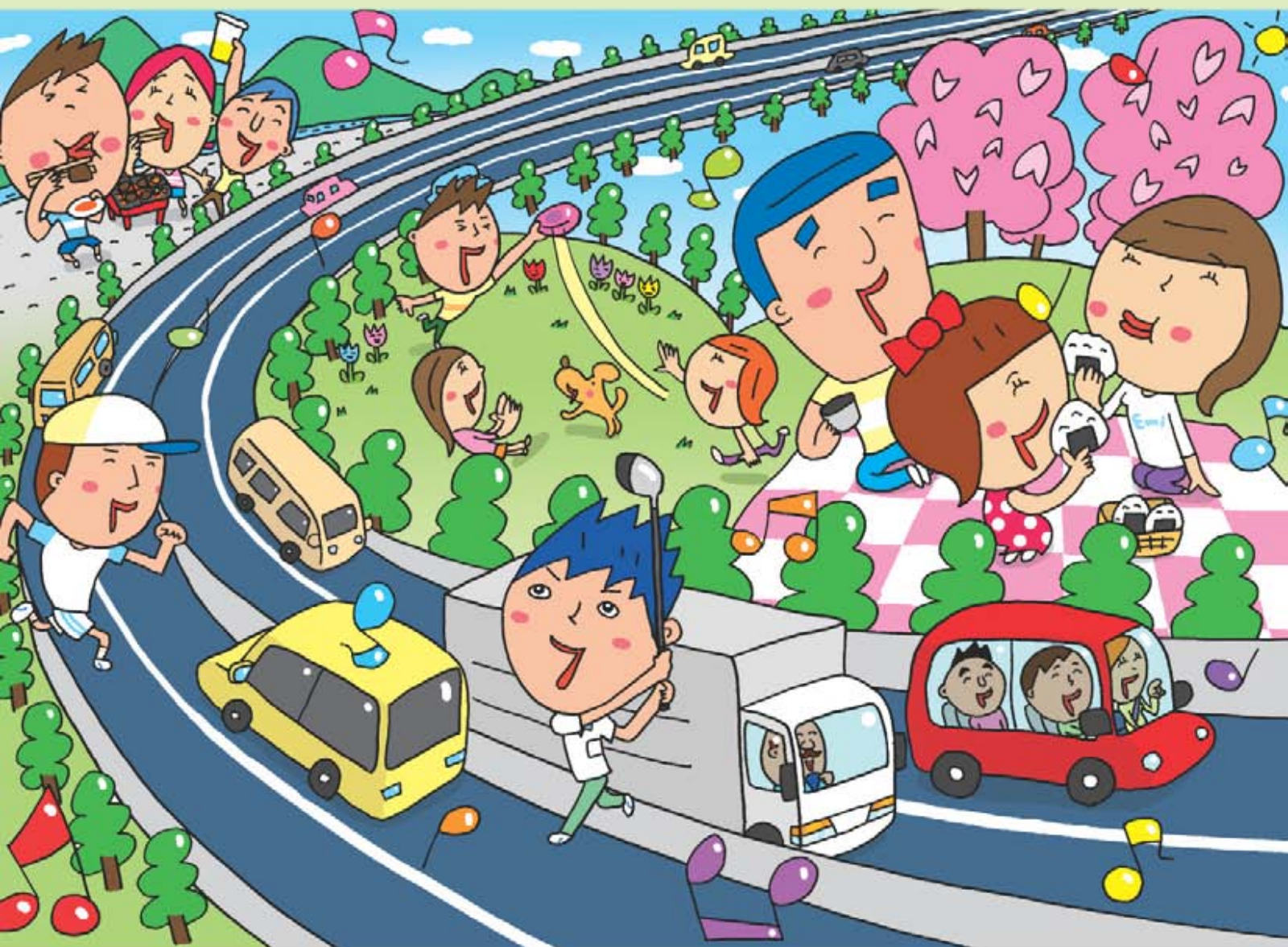


JOY! JOY! MY ROAD
e-NEXCO
よこはまナビ

あなたとつながる、マイロード・コミュニケーション

来春 海岸まで開通 横横道路

特集 **海に潜って
 海苔摘み作業!**
 走水名物「もぐり船」



2008 SPRING

つながる MYWAY!!

高速道路は、地域と地域、人と人、さまざまな心をつなげる大事なインフラ。つながった道で生まれるうれしい出来事を、地元の方の声でご紹介していきます。

神奈川一の海苔の生産地

海に潜って海苔摘み作業！ 走水名物「もぐり船」

平成20年度開通予定の横浜横須賀道路馬堀海岸IC(仮称)近くの走水地区。実はここ、神奈川名産100選にも選ばれた海苔の名産地なのです



焼いたときの香りは 有明産にも負けません

京浜急行馬堀海岸駅からバスで5分ほどの横須賀市走水は、全国でも屈指の海苔の好漁場。神奈川名産100選にも選ばれた走水の海苔は、知る人ぞ知る神奈川の名産物です。

「朝摘んだ海苔はその日中に全部乾燥させてしまいま

す。通常、朝から夜の8時頃まで作業して、一日で2万から2万5千枚くらいですね」(長塚さん)

走水港は北向きで波が荒いため、海苔の細胞質が分厚くなり、歯ごたえのある食感が特徴なのだそうです。

「細胞質が分厚いと旨味成分が多く含まれるので、焼いたときの香りは有名な九州の有明産海苔なんかと比べても格段にいいんですよ。」

今後は、旨味や香りはそのまま口当たりの柔らかさを出して行くのが目標だそう。天候や海の状況は毎年違うので、海苔作りに関しては毎年1年生ですと長塚さん。

走水の海苔は、横須賀でもまだまだあまり知られていないので、今後はもっとアピールもしていきたいとのこと。

「馬堀海岸IC(仮称)を降りた国道沿い近くにてできる予定の道の駅で販売する計画も立てています。観光客が増えて知名度が少しでもあがると嬉しいですね」



私たちが作っています！
長塚良治さん/由美さん

父親の代から海苔の養殖を行っている丸良水産の長塚さんご夫婦。忙しい時期は箱詰めなどにパートさんを頼むが、それ以外は育苗から海苔摘み、加工まで全て二人で手掛けている

走水の海苔ができるまで



この地域ではウキを使って海苔網を浮かす「浮き流し式」という手法で養殖を行っている。11月から4月にかけて、海苔が20センチほどに成長したところを、「もぐり船」で収穫

ステンレスのフレームのついた「もぐり船」は、船先に突き出した棒で海苔網をすくいあげ、網の下に潜り込んで高速回転する刃で海苔を刈り取っていく。うまく網の下に潜り、網が外れないようにコントロールするのが難しい



摘み取った海苔は、まず塩水に漬けて攪拌し、その後、洗い機でも洗い、さらに異物除去装置にかけてゴミなどを取り除く



きれいになった海苔は細かく刻んで、乾燥機の四角い海苔簾に一枚ずつの大きさに流して、2時間10分、乾燥させる



乾燥した海苔は選別機で形やシワなどが無いかチェックされ、10枚ずつ束ねてできあがり箱詰め以外はほぼオートメーション化

Information

通信販売もできます！丸良水産の海苔
焼海苔、味付海苔、きざみ海苔、限定青海苔など、いろいろな商品が揃った丸良水産の海苔は通信販売でも購入可能。焼海苔5帖(50枚)3000円、卓上3缶セット(焼海苔2、味付海苔1)2800円など
お問い合わせ先：丸良水産 TEL:046-841-7156

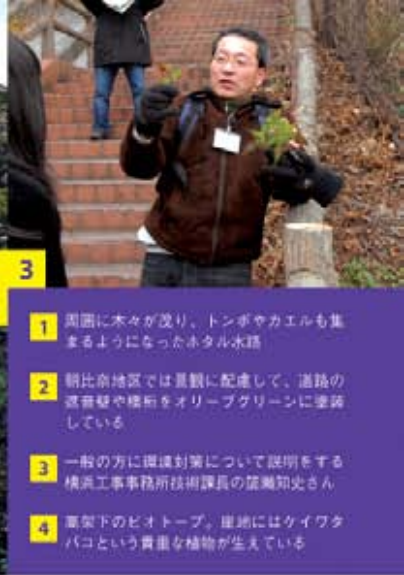


走水のオススメ観光スポット

大和時代の恋物語伝説の地 走水神社

走水は「古事記」や「日本書紀」にも出てくる古い地名。走水神社は東征中の日本武尊(ヤマトタケルノミコト)が走水から船へ上船へ渡ろうとしたところ暴風雨に阻まれ、後の弟橘媛(オトタチバナヒメ)が入水して海を鎮めたという伝説にちなんで創建された古社





- 1 周囲に木々が茂り、トンボやカエルも集まるようになったホタル水路
- 2 朝比奈地区では景観に配慮して、道路の感音壁や橋柵をイリーブグリーンに塗装している
- 3 一般の方に環境対策について説明をする横浜工事事務所技術課長の築瀬知史さん
- 4 高架下のビオトープ。窪地にはクワイファバコという貴重な植物が生えている

The Project ホタルが集まる水辺を作れ

～ 高速道路はすべてエコロード～

環境用語でエコロードとは「調査、計画段階から設計、施工、管理の段階まで、自然環境の保全にきめ細かく配慮された道路」のこと。今回は横浜横須賀道路建設にあたっても行われてきた、自然と共生するエコロードへの取り組みを紹介します

人工の水路にもホタルが集まるように

緑豊かな自然が残る三浦半島の丘陵部を通る横浜横須賀道路。自然環境と道路との調和をはかるため、そこではさまざまな取り組みがなされています。

豊かな自然が見られる釜利谷ジャンクション付近では、高架橋の下に水路や砂地、枯立木などをおき、動植物の生息空間「ビオトープ」^{※1}を作りました。通常、橋の下は雨があまり降りこまないため砂地になりがちなのですが、この場所には不思議なことに橋の下にも木が生い茂り、水路には水が流れて、鳥や昆虫、小動物などいろいろな生き物の生活の場になっています。

他にも「金沢市民の森」の斜面を横切るように走る道路脇の斜面には自生種の木々を植えて森を作ったり、オニヤンマやホタルなど水辺の生き物が生息できるように長さ160mの人工水路を作ったり、新たな自然環境作りを力を入れています。ホタル水路では、地元ボランティアの方々の協力もあって、今では毎年夏にはたくさんのホタルが飛び回るようになりました。

※1ビオトープとは？一動植物などが生息できる環境条件を人工的に整えた空間のこと



エコロード

ビオトープが作られたのは釜利谷ジャンクションと朝比奈インターチェンジの間にある釜利谷第二高架橋の下。全市民の森を横切る道路斜面には鳥たちが暮らす森が、釜利谷ジャンクション脇の斜面下にはホタル水路が整備されています

エコロードは「道路」ではなく「考え方」

NEXCO東日本 横浜工事事務所で環境対策に取り組んでいる技術課長の築瀬知史さんが、あくまでも自分の意見ですが、と前置きをして話してくれたのは、「エコロードというのは道路自体を指すのではなく、自然にやさしい道作りをしようという考え方そのもの」を指すのだということ。「横浜横須賀道路が通っている地域はたまたま自然環境が豊かに残っていたので自然との共生を目指した取り組みが中心になりました。でも、道路が走る地域やその場所の特徴によって必要な取り組みが違うだけで、本来、高速道路は全てエコロードとして作られているんです」

たとえばホタル水路のすぐ脇を通る横浜横須賀道路では、道路脇の照明が水路側を照らさないような工夫がされています。なぜならホタルが繁殖するためには、夜、暗くなければいけないから。こうした細やかな配慮もエコロードの考え方のひとつ。その道が通る地域の自然環境に、道路そのものがかいかに溶け込んでいけるか。エコロードへの取り組みはまだ続きます。

道路づくりNOW!!①

横浜環状南線(よこかんみなみ)の最新情報を掲載したWebサイトをご覧ください。

横浜環状南線(よこかんみなみ)とは、圏央道の一部であるとともに、横浜の都心から半径10km~15kmを環状につなぐ横浜環状道路の一部です。よこかんみなみWebサイトでは、最新の進捗状況をお伝えする他、道路の役割や環境への配慮など、詳しく解りやすいホームページを目指して、日々更新しています。



よこかんみなみWebサイト
<http://www.yokokan-minami.com>

より充実したWebサイトを目指す為に、Webアンケートを行っています。皆様のご意見・ご要望をお待ちしております。

なぜ、なにマイロード



いつも利用している道路のちょっとした疑問に、NEXCO東日本のスタッフがナビゲーター役として解りやすくお答えします。

新しいアスファルト舗装って、どんなもの？

Q 車の中が静かになったね。どーしてかな？

A タイヤと道の上に空気の逃げ道ができたからです。

普通のアスファルト舗装の道を走ると、タイヤと路面の間に空気がはさまれてうるさい音をたてます。比べて「高機能舗装」と呼ばれる新しいアスファルト舗装には舗装材のすき間が多く、空気がそこを抜けていくので走る音が車内や車外でも静かなのです。

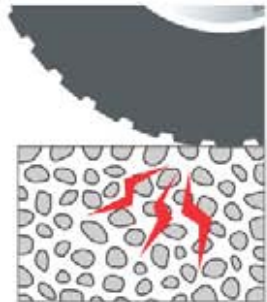
走行騒音の状況

●通常舗装



タイヤ溝と舗装面の間に挟まれた空気の逃げ場がなく走行騒音が出やすい

●高機能舗装



すき間に空気が逃げ、走行騒音が出にくい通常舗装

Q 雨の日でも、前からくる水しぶきが無くなったね。なんで？

A 道路の表面に水がたまりにくくなって、水はねが少なくなったからです。

新しいアスファルト舗装は、空気と同じように水もすき間にしみこませます。そのため雨の日でも路面に水たまりができなくなって、スリップや水はねがおこりにくくなったり、路面表示がみやすくなるなど、安全に走ることができるようになりました。



通常舗装

高機能舗装

新しい舗装道路によって、雨天の事故が約8割も減りました。

高機能舗装は路面の隙間から水を排水するので、通常舗装に比べて水の巻き上げが少なくなりました。

ナビゲーター

横浜工事事務所 横須賀工事区 青木 信一郎さん

道路づくりNOW!!②

いよいよ平成20年度完成予定 馬堀海岸IC(仮称)に向けて工事推進中!

横浜横須賀道路の佐原IC付近では、シーズン中に三浦半島南部の観光地へ向かう車による交通渋滞を緩和するために、佐原IC～馬堀海岸IC(仮称)までの延伸工事を行っています。現在の進捗状況は、完成まで残り30%。平成20年度の開通を目標にスタッフ一同頑張っていますので、ご理解、ご協力をよろしくお願い致します。



馬堀海岸へと延伸した高速道路を望む佐原料金所(完成イメージ)



市民ボランティアガイドが案内
観光ガイド
ツアーで
横須賀の魅力
を再発見

公募によって集まった「横須賀市観光ボランティアガイド」彼らが企画・開催している市内の観光ガイドツアーに参加して、市民ボランティアによる手作りツアーならではの魅力を味わってきました!

AM 9:30
START!

①京急線浦賀駅前に集合!



改札口を出ると赤いウィンドブレーカーを着たボランティアガイドさんたちが出迎えてくれるので、先着順に受付。参加者10人前後が1組になり、それぞれに担当のガイドさんがつきます。この日の参加者は100名弱、全部で11グループで出発

ここに行ってきました!

水仙香る初あるき(浦賀~野比)



横浜横須賀道路延伸工事中の佐原ICから馬堀海岸周辺の浦賀・久里浜地域の神社や史跡を歩いてめぐり、くりはま花の国の園内を抜けて野比海岸へ。北下浦海岸通りを三浦海岸方面へ歩き、京急線VRP野比駅まで。全行程約10kmの道のりです



AM 9:45

②浦賀ドックを眺めて文化センターへ



明治32年(1899年)の建造から平成15年(2003年)に閉鎖されるまで、1世紀以上に渡って多くの船を造り続けてきた浦賀ドックを眺めた後、浦賀文化センターの郷土資料館で黒船来航などの資料を見学

AM 10:30

③社殿を飾る彫刻が見事な西叶神社



源氏の再興を祈願して建てられ、それが叶ったことからこの名前がついたという「西叶神社」。両方とも口を開けた狛犬や社殿を取り巻く230以上の見事な彫刻など、見ごたえアリ



なにより自分たちが
楽しくガイドしています

市内を浦賀・久里浜、観音崎、衣笠地域など大きく5つに分けて分担しています。小野塚さんが担当する浦賀・久里浜地域のガイドは12人で、今日のツアーは参加者が

横須賀観光ボランティアガイドは、現在、総勢で65人。

多かったのが、ガイドも全員参加。当初は定員50名の予定だったのですが、応募がかなり多かったのが倍の100名にしたそうです。参加者の皆さんは、相模原や小田原、平塚など、結構いろいろなところからいらっやっていると。

「この観光ボランティアガイド

というシステムは、もともとは7年程前に横須賀市が公募したのが始まりで、きちんとツアーが開催できるようになってきたのは、ここ4~5年です。一応、

半年の研修を受ければガイドとして認定されるんですが、実際に横須賀市全体をきちんとガイドできるようになるまでには、だいたい3~5年がかかりますね」

ガイドは地元出身で定年退職後に応募した、という人がほとんど。もちろん完全にボランティアで、一人300円のツアー参加費は、参加者に配る資料のコピー代などの必要経費に使われています。



ガイド中に出会ったベルリ上陸の碑



この人に
聞いてきました!
横須賀観光
ボランティアガイド
小野塚保昭さん

AM 10:50

④ 土手を覆う満開の水仙を満喫
高坂小学校



十数年前、創立70周年を記念して学校を囲む土手に植えられたのが次第に増え、今では地元の名物となった高坂小学校の水仙。ほぼ満開の見事な水仙の群生に、参加者から歓声が。風向きによってふわりと漂ってくる香りも満喫できました。



横須賀観光ガイドツアー参加者募集中!

ボランティアガイドの皆さんが企画した、市内の史跡や花の名所などを巡る四季折々のツアーが各地域で毎月開催されています。また企画ツアー以外にも、グループによる申し込みに応じてガイドツアーを行ってくださるので、ぜひ問い合わせを!

お問い合わせ 横須賀市観光ボランティアガイド事務局
to-ec@city.yokosuka.kanagawa.jp TEL:046-822-8301 FAX:046-823-0164

PM 2:00

⑦ 野比海岸の水仙ロードを歩く



ボランティアグループ「水仙の会」が03年から植え始めた水仙が増え、今では「水仙ロード」として親しまれている野比海岸沿いの道をYRP野比駅方面へ。波音を聞きながらのウォーキングは快適

AM 11:30

⑤ 久里浜天神社で
健康祈願



六部坂から吉井貝塚、怒田城址などの史跡を見学後、久里浜駅前を抜けて久里浜天神社へ。祭神の菅原道真を乗せた「撫で牛」を触って健康祈願した後は、近くの神明公園でお昼ご飯

PM 1:30

⑥ 展望台で海を一望
くりはま花の国



昼食後は、くりはま花の国へ。広い敷地内にコスモス・ポピー園、アスレチック、ハーブ園などがゆったり配置された自然たっぷりの公園内を散策し、展望台からは久里浜港を一望

⑧ 京急線YRP野比駅に無事到着!



PM 3:00
GOAL!

海岸沿いを歩き、ほぼ予定通りの時間に京急線YRP野比駅に到着し、現地解散。それぞれ家路に着きます。ガイドの皆さんはこれから反省会とのこと。一日、お疲れさまでした!

例えば鎌倉のように有名な観光地ならガイド用のテキストもあるけれど、横須賀にはそれが無いとのこと。「ですから、とにかく手探りなんです。自分たちの足で歩いて名所旧跡を探して、その由来などを調べて資料を作ったりコースを考えたりして行くんですね。だから、ミーティングはほぼ毎週やっています。そこで、それぞれが調べた情報を交換したり、ツアーの企画を考えたりしています」



ガイドをサポートする小野塚さん

例えば今回のツアーでは、御林という普段はあまり人が通らない道を入れたので、事前は何回か下草刈りや掃除に通ったそうです。



近隣の小学生が描いた絵がお出迎え

「それでも大変だとは思わないですね。自分の好きな場所をツアーに組み込んで紹介したり、新しい見どころを発見したり。とにかく私たち自身が楽しんでますから」

小野塚さんはどちらかというと歴史が得意で、その他にも植物に詳しい方など、ガイドさんによってそれぞれ得意分野も違うのだとか。また、いわゆる観光的な情報だけでなく、地元出身者ならではの裏話などが聞けるのも、市民ボランティアだからこそ魅力です。

圏央道 [鶴ヶ島JCT～川島] 平成19年度開通予定

渋滞緩和や沿線都市間の活性化など、多くの役割を担う圏央道。

新たに鶴ヶ島JCT～川島区間が開通します。

21年度には川島～桶川JCT、22年度には菖蒲白岡～久喜白岡JCTまで開通し、24年度には関越自動車道と東北自動車道がつながる予定です。

詳しくは下記ホームページをご覧ください。



■開通予定区間

http://www.e-nexco.co.jp/open_schedule/kanto/

北関東自動車道3県3区間が開通し、 全線開通に向け大きな一歩!

平成23年度の開通を目指す北関東自動車道(きたかん)。今春に3区間が開通し、北関(きたかん)の約7割が完成します。

群馬県・栃木県・茨城県が結ばれることによって、3県に跨る周遊観光や各県との地域連携が活性化されます。

■開通情報



伊勢崎IC⇄太田桐生IC
3月8日(土)15:00開通

花川取西IC⇄群馬西IC
4月12日(土)15:00開通

平野宮上三川IC⇄真岡IC
3月15日(土)15:00開通

■開通情報

http://www.e-nexco.co.jp/road_info/local_info/open_kitakar/

横須賀美術館が、神奈川県内2番目の [恋人の聖地]に認定されました

プロポーズに最適でロマンチックな場所を全国100ヶ所選定するこの「恋人の聖地プロジェクト」に、横須賀美術館が選定されました。あなたも、恋人の聖地で彼女にプロポーズしてみませんか?



- 横須賀美術館 <http://www.yokosuka-moa.jp>
- 恋人の聖地プロジェクト <http://www.seichi.net>

横浜横須賀道路全線において 早朝夜間割引実施中!

昨年からの実施している早朝夜間割引が継続実施中です。是非、ご利用ください。

割引対象時間：22時～翌6時まで 割引率：約50%

ETC利用履歴発行プリンター」設置中!
SA・PAでETCのご利用履歴が印刷できます。
是非、ご利用ください。



主な設置箇所
第三次浜道路 (都路PA:上り/保土ヶ谷PA:下り)
横浜新道 (戸塚PA:上下線)
横浜横須賀道路 (横須賀PA:上下線)

新しい商業施設型SA・PA 「Pasar幕張」(下り線)が3月20日OPEN!

NEXCO東日本では、「進んで利用したくなる施設」として新たに「Pasar(パスアル)」というブランドで、魅力的なSA・PAの建設を進めています。この第一号店となる「Pasar幕張」がいよいよOPEN!

魅力的な施設の充実を目指し、10年間で20ヶ所程度展開していきます。

■パスアル幕張
<http://pasar.driveplaza.com>



present

アンケートに答えて
もらっちゃおう!

アンケートにお答えいただいた方の中から抽選で、丸良水産の走水特産・焼海苔または、NEXCO管理用車両ミニカー(標識車)をプレゼント! ハガキに必要な事項とご希望の賞品をご記入のうえ、2008年6月30日までに、ご応募ください(当日消印有効)。なお、当選者の発表は賞品の発送をもって代えさせていただきます。皆様のご応募をお待ちしています。



丸良水産
走水の焼海苔 5名様

NEXCO
管理用車両ミニカー
5名様

