

# 「横浜環状南線 桂台公田地区整備工事」のお知らせ

地元の皆様には、日頃から横浜環状南線事業に関しまして、ご理解、ご協力をいただき厚く御礼申し上げます。

本号では、11月の主な作業の予定と10月末の作業進捗をお知らせします。

工事期間中は、何かとご迷惑をおかけしますが、安全第一で工事を進めてまいりますので、ご理解・ご協力をよろしくお願い致します。

## 作業概要

- ◆作業時間 : 8時～17時（原則として土・日・祝日を除く）
- ◆作業内容 : 造成、道路排水、路盤・舗装、チップ吹付け、付帯工

## 作業工程表

作業箇所	10月の進捗状況	11月の作業予定				
		作業内容	10	20	30	
桂台地区	工事完了					
公田東地区	約90%終了	① 造成	→			
		② 道路排水	→	→		→
		③ 路盤・舗装			→	→
公田西地区	約99%終了	① 植栽	→			
		② チップ吹付け	→	→		
		③ 付帯工			→	→

・天候の状況により作業工程は変更になる場合があります。

## 主な作業内容

- 造成 : 付替道路を整備するための造成工事です。
- 道路排水 : 付替道路の水路整備。
- 路盤・舗装 : 付替道路の舗装工事です。
- 植栽 : のり面に地域性苗木を植樹するものです。
- チップ吹付け : 破碎した伐採木を、のり面へ吹きつける工事です。
- 付帯工 : のり面の点検階段・手すり、立入防止柵を設置する工事です。

## 大型工事用車両

### ◆通行予定時期

- 工 種：コンクリート搬入、舗装材料搬入
- 車 種：ミキサー車、10t ダンプトラック
- 期 間：平成24年11月（内10日程度）

### ◆通行ルート

別図1を参照して下さい

### ◆通行時間

9：00～17：00

### ◆大型工事用車両通行における対策

- ・大型工事用車両の通行は、通学時間帯を避け9時から通行いたします。児童の下校時間帯はばらばらになると思いますので、大型工事用車両の通行がある日には、別図1に表記しています箇所に交通誘導員を配置します。また、交通誘導員は各自携帯無線を常備しており、児童の下校時においては、大型工事用車両の運行状況を全誘導員が共有し、誘導を行います。

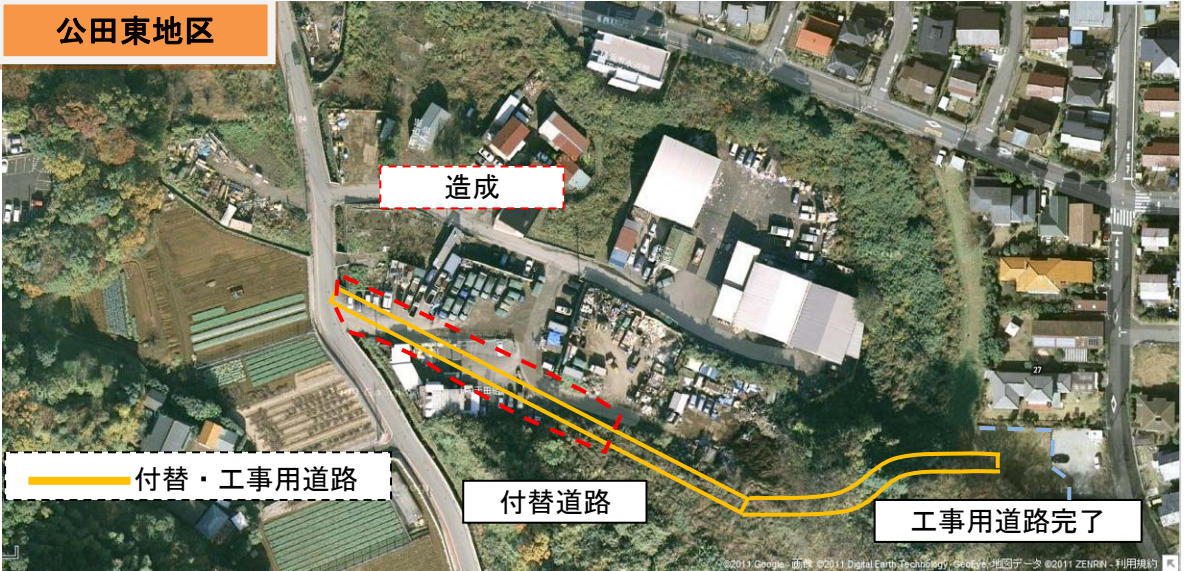


# 作業箇所

## 桂台地区



## 公田東地区



## 公田西地区





## 工事進捗状況

■箇所：公田東地区



■箇所：公田西地区



■写真① (10/29 撮影)



■写真② (10/29 撮影)



### 【連絡先】

発注者：東日本高速道路(株)関東支社 横浜工事事務所 栄西工事区  
Tel. 045-352-3771 (代表)

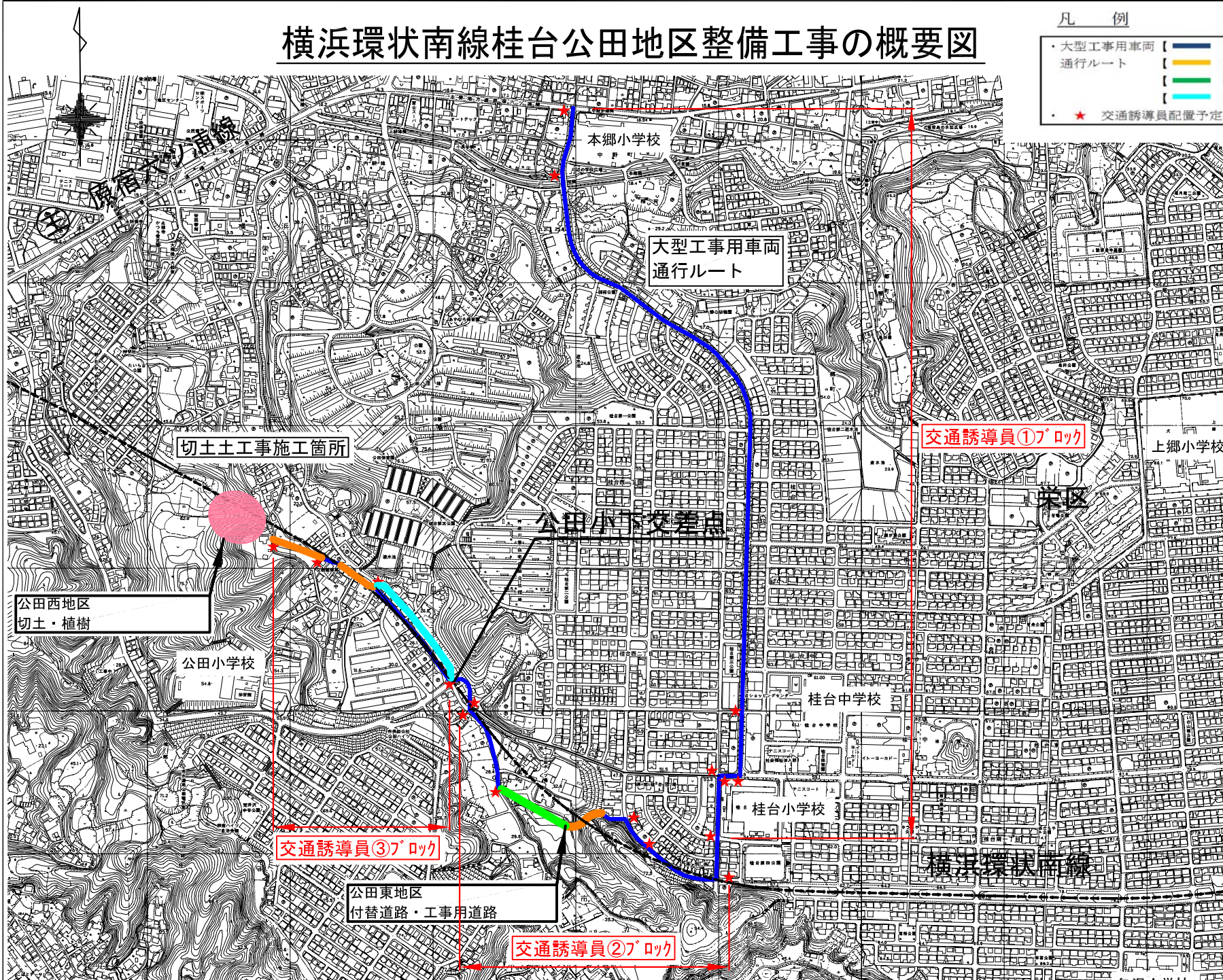
施工者：(株)神奈川フェンス土木  
現場代理人 大関 隆吾輝 Tel. 045-861-7100



# 横浜環状南線桂台公田地区整備工事の概要図

## 凡 例

- ・大型工事用車両通行ルート
- 【 市道】
- 【 本線内工事用道路整備】
- 【 付替道路整備】
- 【 臨時通学路】
- ・★ 交通誘導員配置予定箇所



横浜環状南線 桂台公田地区整備工事	
図面の種類	横浜環状南線桂台公田地区 整備工事の概要図
縮 尺	図面番号 /
設計会社名	
事務所名	東日本高速道路(株)関東支社 横浜工事事務所