

「横浜環状南線 公田地区掘割試験工事」のお知らせ

地元の皆様には、日頃から横浜環状南線事業に関しまして、ご理解、ご協力をいただき厚く御礼申し上げます。

本号では、3月から5月までの主な作業の予定と現在の作業進捗をお知らせします。

工事期間中は、何かとご迷惑をおかけしますが、安全第一で工事を進めてまいりますので、ご理解・ご協力をよろしくお願い致します。

作業概要

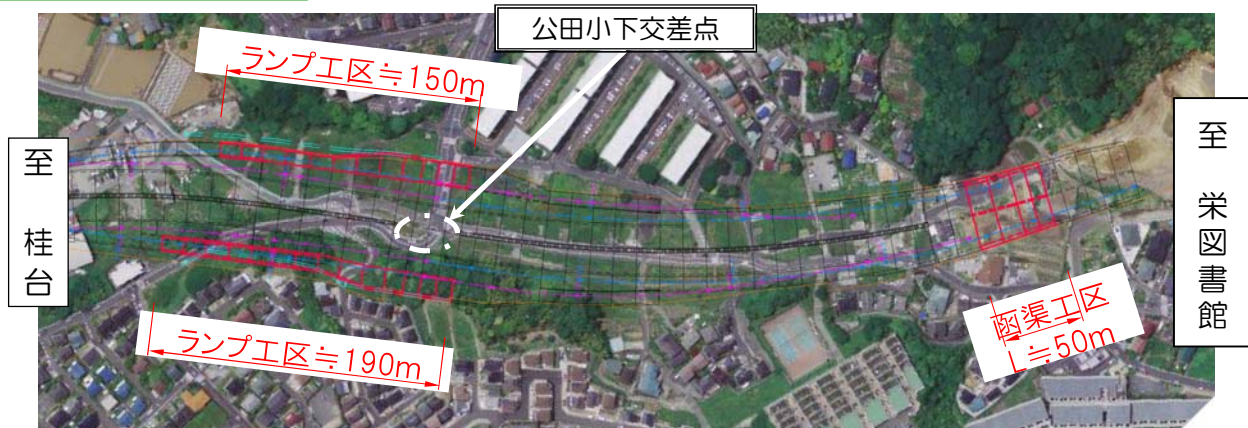
【作業日】

平日・土曜日及び祝日は通常作業、日曜日は原則休工
土運搬・資機材搬入は、土曜・日曜及び祝祭日は休止

【作業時間】

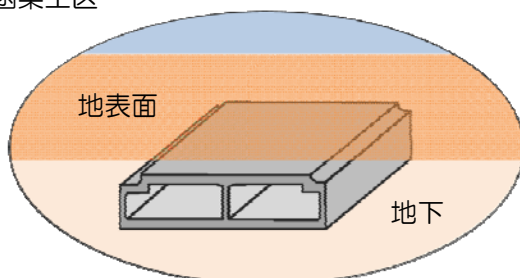
原則8時～17時 ※大型車両の通行は原則9時～17時

作業箇所

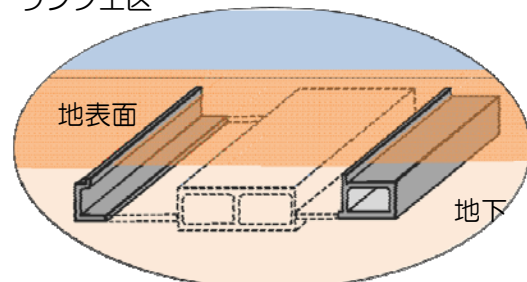


この工事で作る地下構造物（灰色の部分）のイメージ図です。

函渠エ区

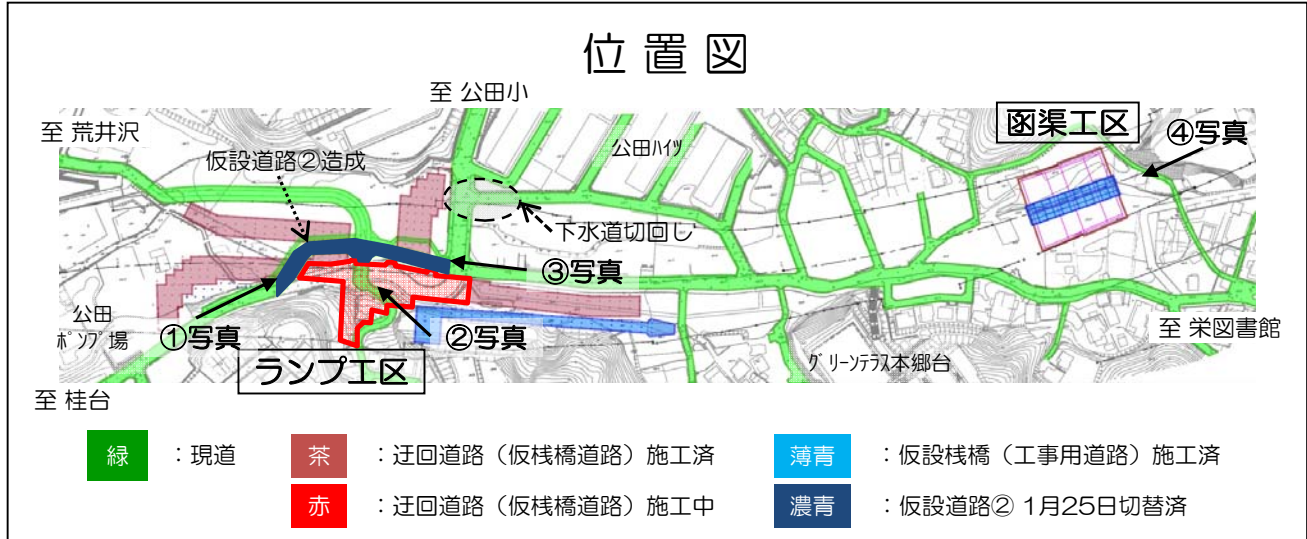


ランプエ区



※点線部の構造物は別途工事での施工を予定しています。

公田町付近の主な工事について

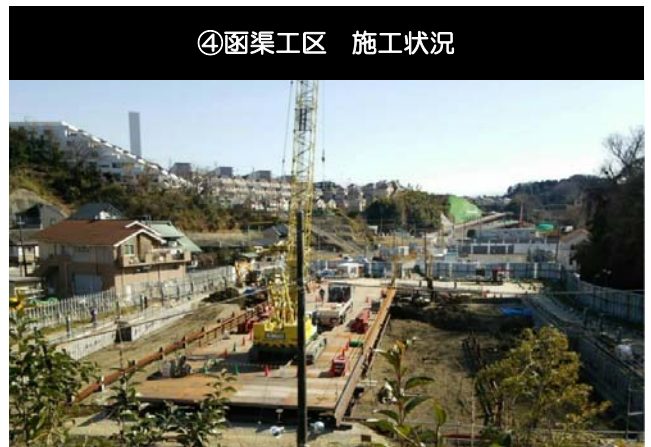
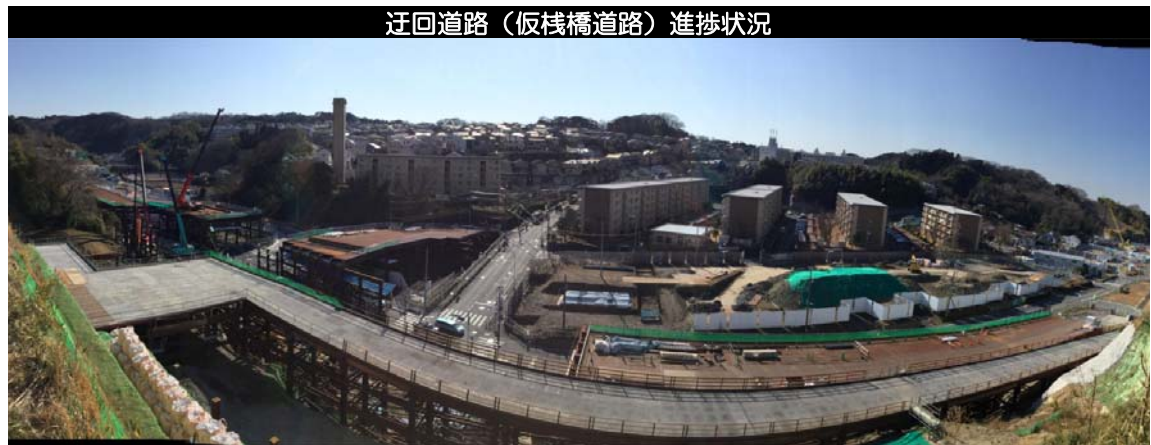
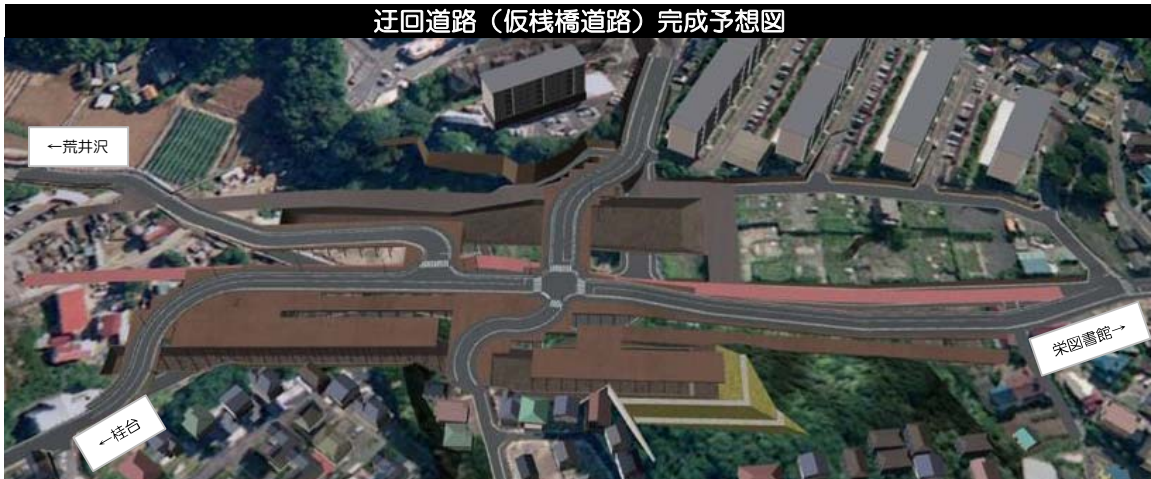


【作業工程表及び主な作業内容】

作業箇所	主な作業内容	この先3ヶ月の作業予定		
		3月	4月	5月
工事用道路	① 桂台工事用道路	→		
ランプエ区	② 仮設道路による迂回路	6月末まで		
	③ 迂回道路(仮栈橋道路)	通行止め(10時~16時) 4月に2回を予定		
		通行止め(10時~16時) 5月に6回を予定		
	④ 鋼矢板工、鋼管杭工			
	⑤ 切土工			
公田ハイツ周辺	⑥ 下水道(雨水)切り回し	3月上旬から公田ハイツ4号棟前の道路を通行止め 9月末まで		
函渠工区	⑦ 掘削工			

- ① 桂台工事用道路 : 桂台工事用道路の維持管理のため、土曜日に歩道・車道の補修工事を行います。(3月18日完了予定)
- ② 仮設道路による迂回路 : 迂回道路(仮栈橋道路)設置のために、ポンプ場前の道路を迂回しています。(6月末まで)
- ③ 迂回道路(仮栈橋道路) : 公田小下交差点周辺の迂回道路(仮栈橋道路)を造るため、杭を打設して鋼材を組み立てます。
- ④ 鋼矢板工、鋼管杭工 : 構造物を構築するための掘削を行う際に土留めとなる鋼矢板及び鋼管杭を打設します。
- ⑤ 切土工 : 公田小下交差点周辺の斜面を掘削します。
- ⑥ 下水道(雨水)切り回し : 公田ハイツ前の道路に埋設された下水道(雨水管)を別の位置に迂回します。
- ⑦ 掘削工 : 構造物を地中に設置するために地面を掘削します。

・天候の状況により作業工程、作業内容は変更になる場合があります。



工事期間中の安全対策について

- ①子供などが工事ヤード内に容易に入れないよう仮囲い及び門扉を設置します。
- ②仮囲い隅角部はクリアパネル又は隅切りを行い見通しを確保します。
- ③仮囲いの異常の有無を巡回点検にて確認します。
- ④車両の出入がある時は一般道との交差部にガードマンを配置し、車両の誘導を行います。
- ⑤ガードマンは歩行者、一般車両を最優先とした車両の誘導を行います。
- ⑥車両出入りロケットに出入口表示看板を設置します。
- ⑦一般車と工事関係車両の区別をするため、工事用車両プレートで表示します。
- ⑧工事用道路の通行は 15km/hで走行します。
- ⑨ダンプの荷台はシートにより、軽量・小型資機材等の飛散防止対策を行います。

【連絡先】

発注者：東日本高速道路(株) 関東支社 横浜工事事務所
桂公田工事区 工事長 八幡 一夫 (公田地区掘割試験工事 担当)
TEL. 045-352-3771 (代表)

施工者：公田地区掘割試験工事
(株)大林組
現場代理人 小山 浩史 TEL. 045-435-5809