

「横浜環状南線 桂台トンネル工事」のお知らせ

地元の皆様には、日頃から横浜環状南線事業に関しまして、ご理解、ご協力をいただき厚く御礼申し上げます。

本号では、12月から来年2月までの主な作業の予定と現在の進捗状況をお知らせします。工事期間中は、何かとご迷惑をおかけしますが、安全第一で工事を進めてまいりますので、ご理解、ご協力をよろしくお願いいたします。

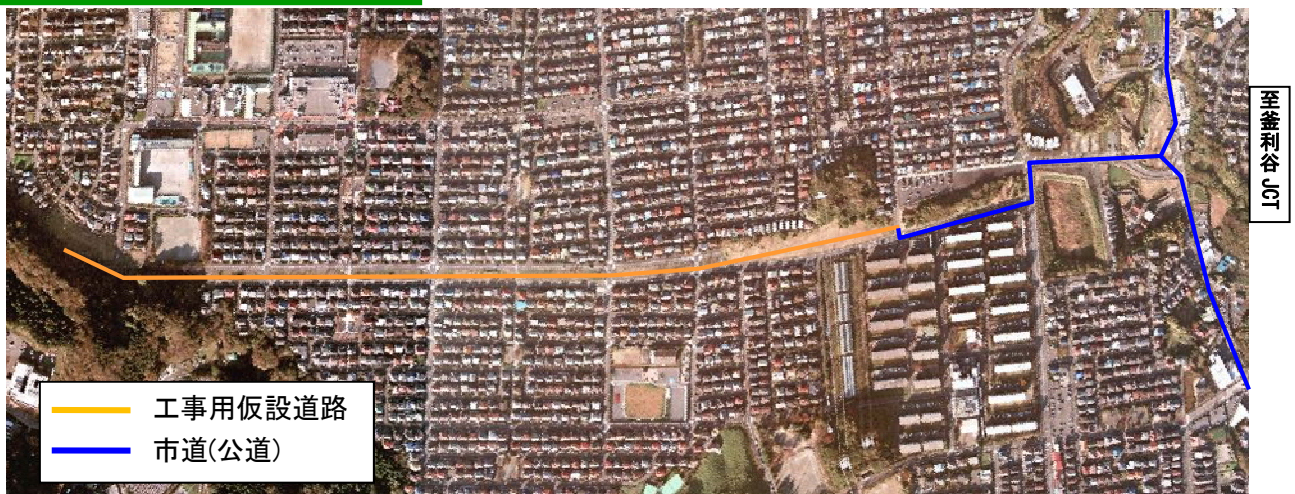
作業概要

- ◆作業日 平日・土曜日及び祝日は通常作業、日曜日は原則休工
土運搬・資機材搬入は、土曜・日曜及び祝祭日は休止
- ◆作業時間 原則8時～17時 ※大型車両の通行は原則9時～17時
- ◆年末年始 平成28年12月29日～平成29年1月4日までは休工します。

作業箇所

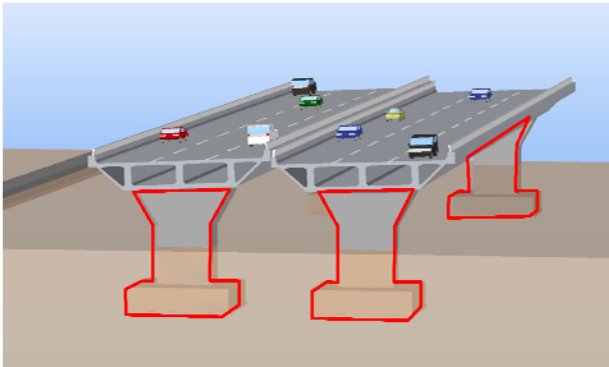


工事用道路



完成イメージ図

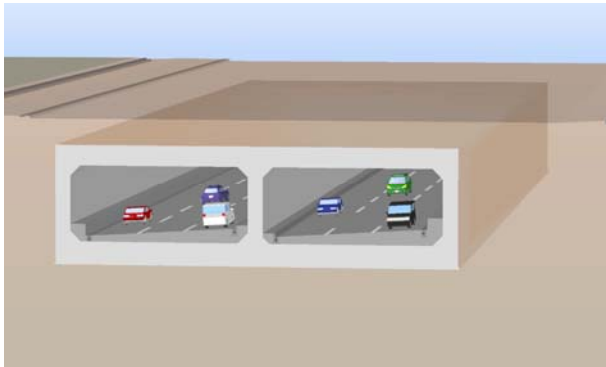
橋梁下部工部



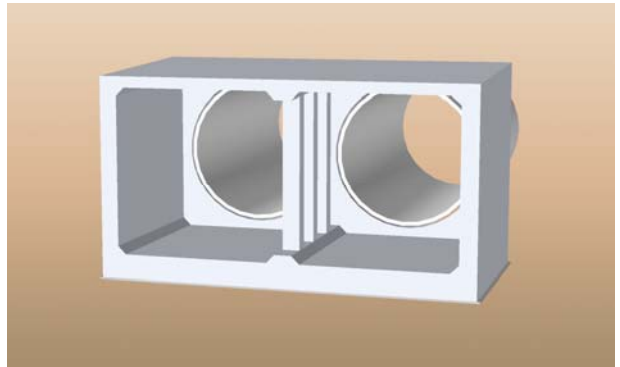
土工部



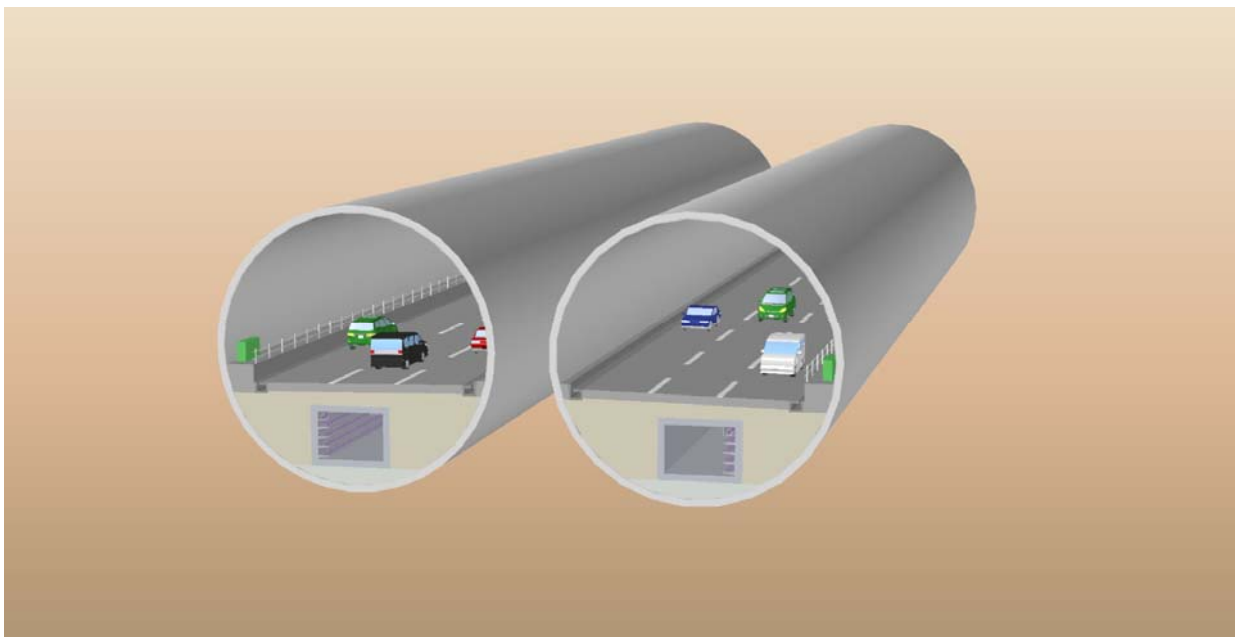
函渠部



立坑部



シールドトンネル部



作業工程表

作業箇所	この先3カ月の作業予定			
	主な作業内容	12月	1月	2月
橋梁下部工区	① 敷地造成工			
	② 河川改修工			
	③ 土留工			
	④ 掘削工			
	⑤ 構造物構築工			
土工区	⑥ 調整池改修工			
	⑦ 擁壁工			
函渠工区	⑧ 地盤改良工			
	⑨ 敷地造成工			
	⑩ 土留工			
発進立坑工区	⑪ 土留工			
	⑫ 地盤改良工			
回転立坑工区	⑬ 法面工			
	⑭ 土留工			

・天候の状況により作業工程は変更になる場合があります。

主な作業内容

- ①⑨敷地造成工：作業ヤードの掘削造成、作業構台設置、工事車両出入口整備などの工事用の作業ヤードを整備する工事です。
- ②河川改修工：いたち川の迂回等を行う工事です。
- ③⑩⑪⑭土留工：地面の掘削を行う際に、土砂の崩落を防ぐ工事です。
- ④掘削工：橋脚の基礎を地中に設置するために地面を掘削する工事です。
- ⑤構造物構築工：鉄筋を組み立て、コンクリートを型枠に流し込み、橋梁下部工を構築する工事です。
- ⑥調整池改修工：コンクリート製ブロックの設置などを行い、調整池の貯水量を確保する工事です。
- ⑦擁壁工：鋼管杭を地中へ挿入して連続した壁を造る工事です。
- ⑧⑫地盤改良工：地盤を強固にするために地中部へ改良材を注入する工事です。
- ⑬法面工：掘削した斜面の表面をモルタル等により保護する工事です。

年末年始休工作中的安全対策

- ①年末年始休工前までに一斉点検を行います。
- ②工事箇所出入口の門扉は強固に固定し、施錠を行います。
- ③休工期間中は、施工者職員が1名常駐し、2回/日の現場巡回点検を行います。
- ④巡回点検では、以下の確認を行います。
 - 1. 工事箇所出入口の施錠確認
 - 2. 仮囲いおよび門扉の異常の有無
 - 3. 現場内の資機材、排水設備等の異常の有無
 - 4. 現場休憩所の施錠確認
 - 5. 現場休憩所の異常の有無
- ⑤大雨・洪水・暴風警報発令時や震度4以上の地震発生時も施工者職員が巡回点検を行い異常の有無を確認します。

工事進捗状況

写真撮影位置図



■状況写真

写真A (12月9日撮影)



写真B (12月9日撮影)



写真C (12月9日撮影)



写真D (12月9日撮影)



【連絡先】

発注者 : NEXCO東日本 横浜工事事務所
 上郷桂台工事区 工事長 大塚 行輝 TEL. 045-352-3771 (代表)
 施工者 : 大成建設(株)・(株)フジタ・(株)銭高組 JV
 現場代理人 松村 英樹 TEL. 045-392-3985