

## 「横浜環状南線 公田笠間トンネル工事」のお知らせ

地元の皆様には、日頃から横浜環状南線事業に関しまして、ご理解、ご協力をいただき厚く御礼申し上げます。

本号では、5月から7月までの主な作業の予定と現在の作業進捗をお知らせします。

工事期間中は、何かとご迷惑をおかけしますが、安全第一で工事を進めてまいりますので、ご理解・ご協力をよろしくお願いいたします。

### 作業概要

#### 【作業日】

平日・土曜日及び祝日は通常作業、日曜日は原則休工

土運搬・資機材搬入は、土曜・日曜及び祝祭日は休止

#### 【作業時間】

原則8時～17時 ※大型車両の通行は原則9時～17時

#### 【大型連休】

令和2年4月24日（金）～5月6日（水）は休工とします。

※新型コロナウイルス感染症（COVID-19）の感染拡大防止を目的として

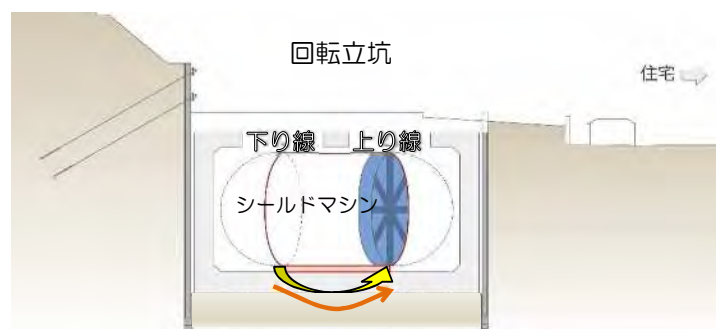
長期の休工となっています

### 作業箇所

#### 【工事箇所】

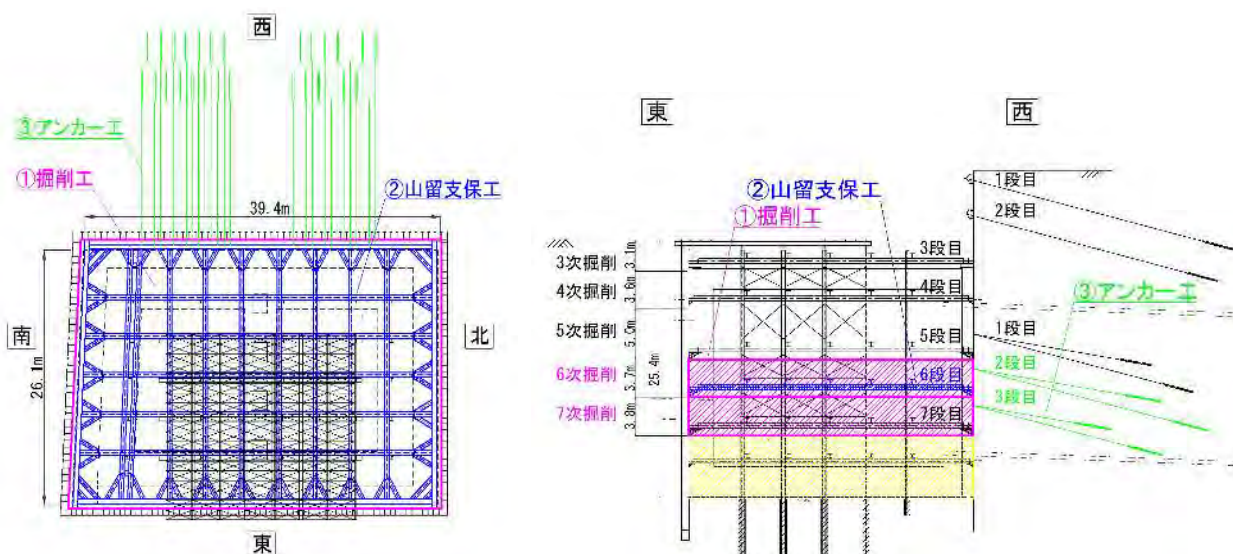


回転立坑イメージ



シールドマシン回転イメージ

## 作業箇所詳細図



## 作業工程表と主な作業内容

作業内容	この先 3ヶ月の作業予定								
	5月			6月			7月		
	上旬	中旬	下旬	上旬	中旬	下旬	上旬	中旬	下旬
① 掘削工	6次掘削						7次掘削		
	ダンプ走行あり						ダンプ走行あり		
② 山留支保工				6段目					
				大型車走行あり					
③ アンカー工	2段目						3段目		
	大型車走行あり						大型車走行あり		

① 掘削工	回転立坑を構築するための掘削を施工します。
② 山留支保工	山留め壁(等厚式連続壁)を保持するための支保工を施工します。
③ アンカー工	山留め壁(等厚式連続壁)をアンカーで固定します。

- ・ 天候の状況により作業工程、作業内容は変更になる場合があります。



## 工事進捗状況



全景写真（仮栈橋工）



施工現場写真(山留支保工)(地下約11.7m)

## 大型連休休工期間中の安全対策

- ① 休工前までに、一斉点検を行います。
- ② 工事箇所出入口部の門扉は強固に固定し、施錠を行います。
- ③ 休工期間中は、協力会社が2回/日の現場巡回点検を実施します。
- ④ 巡回点検では、以下の確認を行います。
  1. 工事箇所出入口の施錠確認
  2. 仮囲いおよび門扉の異常の有無
  3. 現場内の資機材、排水設備等の異常の有無
  4. 現場休憩所の施錠確認
  5. 現場休憩所の異常の有無
- ⑤ 大雨・洪水・暴風警報発令時や震度4以上の地震発生時も巡回点検を行い、異常の有無を確認します。

### 【連絡先】

発注者：東日本高速道路㈱ 関東支社 横浜工事事務所  
岩瀬笠間工事区 工事長 別井 智行（公田笠間トンネル工事 担当）  
Tel. 045-439-0180(代)

施工者：公田笠間トンネル工事  
鹿島・竹中土木・佐藤工業JV  
現場代理人 坪内 範和 Tel. 045-443-9843