

「横浜環状南線 公田笠間トンネル工事」のお知らせ

地元の皆様には、日頃から横浜環状南線事業に関しまして、ご理解、ご協力をいただき厚く御礼申し上げます。

本号では、8月から10月までの主な作業の予定と現在の作業進捗をお知らせします。

工事期間中は、何かとご迷惑をおかけしますが、安全第一で工事を進めてまいりますので、ご理解・ご協力をよろしくお願い致します。

作業概要

【作業日】

平日・土曜日及び祝日は通常作業、日曜日は原則休工
土運搬・資機材搬入は、土曜・日曜及び祝祭日は休止

【作業時間】

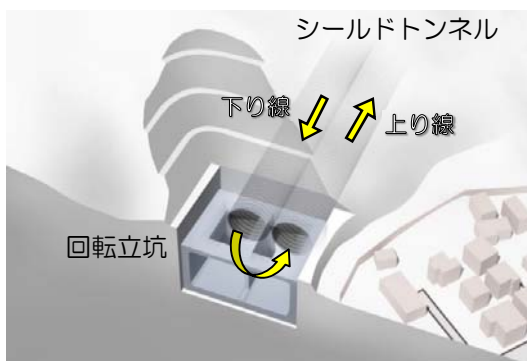
原則8時～17時 ※大型車両の通行は原則9時～17時

【夏季休暇期間】

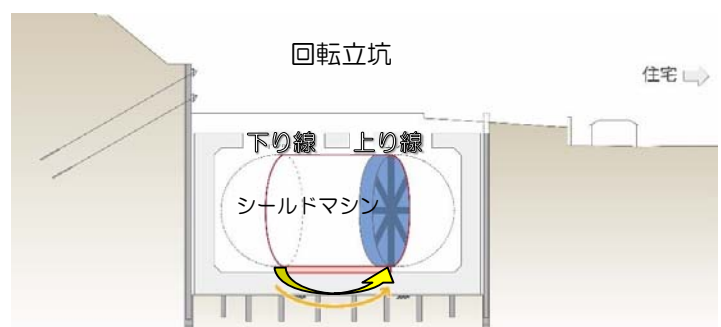
平成30年8月11日（土）～平成30年8月16日（木）の期間は休工とします。

作業箇所

【工事箇所】

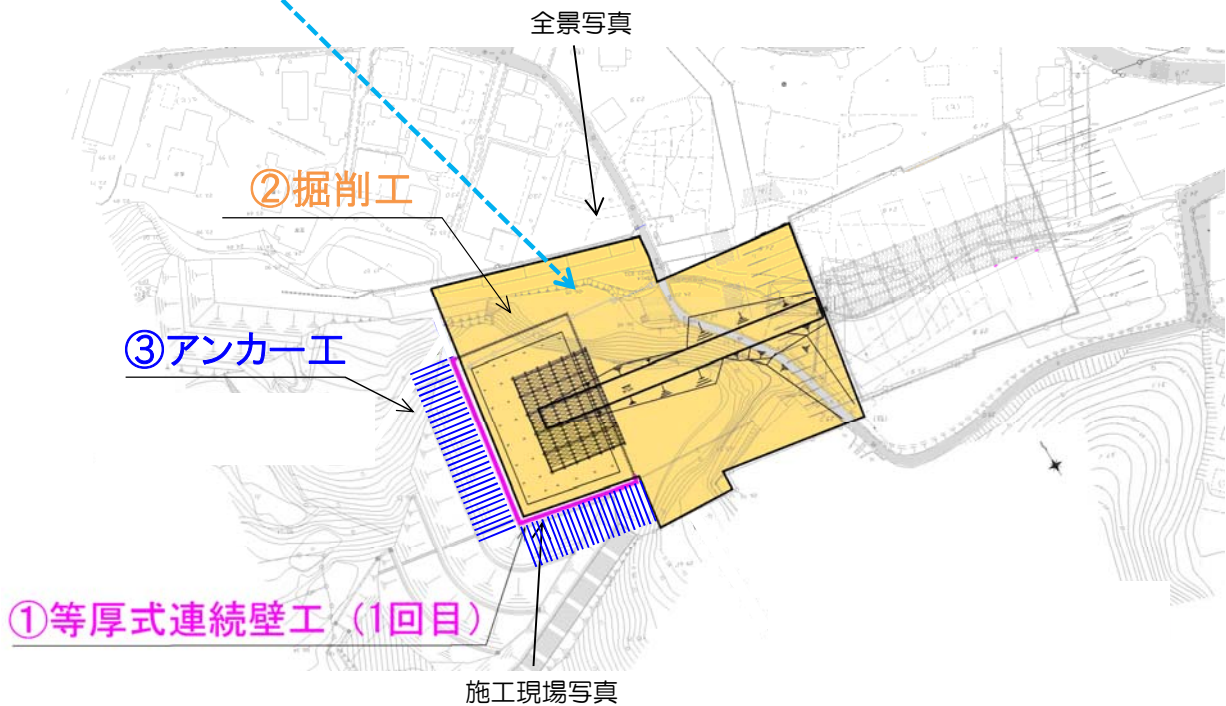


回転立坑イメージ



シールドマシン回転イメージ

作業箇所詳細図



作業工程表と主な作業内容

作業内容	この先3カ月の作業予定		
	8月	9月	10月
① 土留-山留工 等厚式連続壁工 (1回目)	ダンプ・大型車走行あり		
② 掘削工 (一部盛土)		ダンプ走行あり	
③ アンカー工			

①土留-山留工 等厚式連続壁工 (1回目)	立坑掘削を行う前に、土砂崩落等を防ぐための山留 (等厚式連続壁) を施工します。
② 掘削工 (一部盛土)	山留施工後、地盤の高さを全体的に低くするための掘削 (一部盛土) を施工します。
③ アンカー工	山留壁 (等厚式連続壁) をアンカーで固定します。

・ 天候の状況により作業工程、作業内容は変更になる場合があります。

工事進捗状況

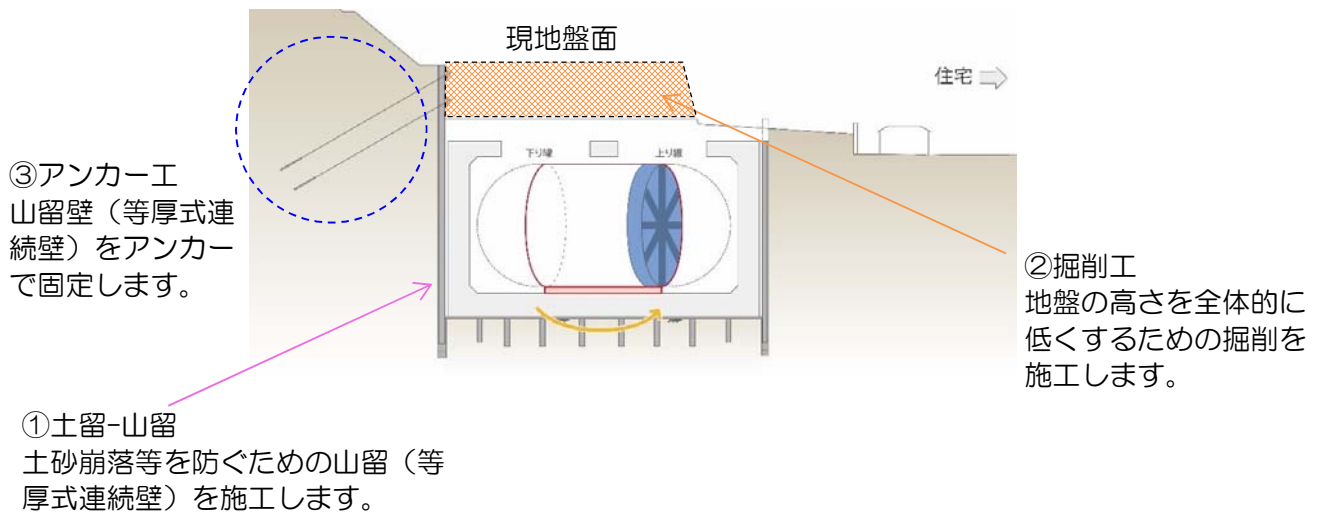
工事着手・・・平成29年3月



全景写真



施工現場写真



施工イメージ図（回転立坑断面図）

工事期間中の安全対策

- ① 子供などが工事ヤード内に容易に入れないよう仮囲い及び門扉を設置します。
- ② 仮囲いの異常の有無を巡回点検にて確認します。
- ③ 車両出入口部にガードマンを配置し、車両の誘導を行います。
- ④ ガードマンは歩行者、一般車両を最優先とした車両の誘導を行います。
- ⑤ 車両出入口ゲートに出入口表示看板を設置します。
- ⑥ 一般車と工事関係車両の区別をするため、工事用車両プレートで表示します。
- ⑦ 工事用道路の通行は15km/hrで走行します。
- ⑧ ダンプの荷台はネットにより、軽量・小型資機材等の飛散防止対策を行います。

夏季休暇休工期間中の安全対策

- ① 夏季休暇休工前までに、一斉点検を行います。
- ② 工事箇所出入口部の門扉は強固に固定し、施錠を行います。
- ③ 休工期間中は、2回/日の現場巡回点検を実施します。
- ④ 巡回点検では、以下の確認を行います。
 1. 工事箇所出入口の施錠確認
 2. 仮囲いおよび門扉の異常の有無
 3. 現場内の資機材、排水設備等の異常の有無
 4. 現場休憩所の施錠確認
 5. 現場休憩所の異常の有無
- ⑤ 大雨・洪水・暴風警報発令時や震度4以上の地震発生時も巡回点検を行い、異常の有無を確認します。

【連絡先】

発注者：東日本高速道路(株) 関東支社 横浜工事事務所
岩瀬笠間工事区 工事長 長内 圭太 (公田笠間トンネル工事 担当)
Tel. 045-352-3771 (代表)

施工者：公田笠間トンネル工事
鹿島・竹中土木・佐藤工業JV
現場代理人 坪内 範和 Tel. 045-443-9843