

よこかんみなみ



よこかんみなみ

検索

<http://www.yokokan-minami.com>

発行/東日本高速道路(株) 関東支社 横浜工事事務所



自然にやさしい道づくり<エコロード※>を体験する 現地見学会『エコハイク』を開催しました!

平成26年11月29日(土)に、よこかんみなみや横浜横須賀道路での環境保全の取り組みをご紹介します、『エコハイク(エコロードハイキング)』を行いました。

当日は途中から雨が降る悪天候の中、応募された2名の方にご参加いただき、釜利谷ジャンクション周辺で取り組んでいるホタル水路の整備や景観に配慮した

橋梁、貴重植物の移植の状況などの自然環境保全対策について見学していただきました。



▲エコロードや動植物に関連したクイズを出題。環境保全について興味を持っていただけよう工夫しました



▲紅葉がとてもきれいでした(ホタル水路)

※<エコロード>とは、「環境への影響を緩和する」「自然環境を創出・復元する」という2通りの方法で、自然にやさしい道づくりを行うことです



春の『エコハイク』を開催します

参加者募集!

秋の『エコハイク』に引き続き、春の『エコハイク』を下記の日程で行います。金沢市民の森を歩いたことがある方も、ない方も、新たな発見ができる『エコハイク』。

今回、希望される方には、金沢市民の森の一番のスポットにもご案内させていただきます。ぜひご夫婦やご家族連れでご参加ください。

- 日時:平成27年4月4日(土) 10時~16時(予定)
- 見学内容:金沢市民の森及び釜利谷ジャンクション周辺のエコロードの取り組み(予定)
- 参加費用:無料(但し、昼食は各自でご用意ください)
- その他:約6kmのハイキングとなります。長袖、長ズボンと足場が悪い場合がありますので滑りにくい靴をご用意ください
- 集合場所:参加者に別途ご連絡
- 応募方法:電話による受付 **045-352-3771**(代表)
NEXCO 東日本横浜工事事務所 環境技術課『エコハイク』係
- 電話受付時間:月~金/10時~17時
- 応募締切:平成27年3月18日(水)まで※先着順で15名様程度を予定しています



「栄区民まつり」で『よこかんみなみ コミュニケーション広場』を開催!

平成26年11月1日(土)に横浜市栄区の横浜市立本郷中学校で開催された「第15回栄区民まつり」に今年も参加させていただき、第23回の『よこかんみなみコミュニケーション広場』を開催しました。よこかんみなみに関するクイズとアンケートを実施し、事業の内容や整備効果などをお知らせするとともに、NEXCO 緑化技術センターで栽培しているお花の苗

やよこかんみなみ風船をお配りしました。あいにくの雨の中およそ400人以上の方にお立ち寄りいただき、323の方にクイズとアンケートにお答えいただきました。ご来場ありがとうございました。



▲NEXCO 東日本のキャラクター「マナーティ」は、子供たちに大人気でした



▲お花の苗をプレゼント



▲ご来場ありがとうございました

② 圏央道-横浜環状南線(よこかんみなみ)

圏央道(首都圏中央連絡自動車道)の一部で、横浜環状道路の南側区間でもある横浜環状南線は、横浜横須賀道路の釜利谷ジャンクションと国道1号を結ぶ、延長約8.9kmの自動車専用道路です。全線の約7割がトンネルなどの地下構造となっています。



郵便はがき

241 8790



この郵便物は平成28年3月31日まで有効期間とします。(切手不要)

神奈川県横浜市
旭区南本宿町21番地の1
東日本高速道路株式会社
関東支社 横浜工事事務所

「工務課」 行

住所 (〒)

氏名 ふりがな 電話番号 ()

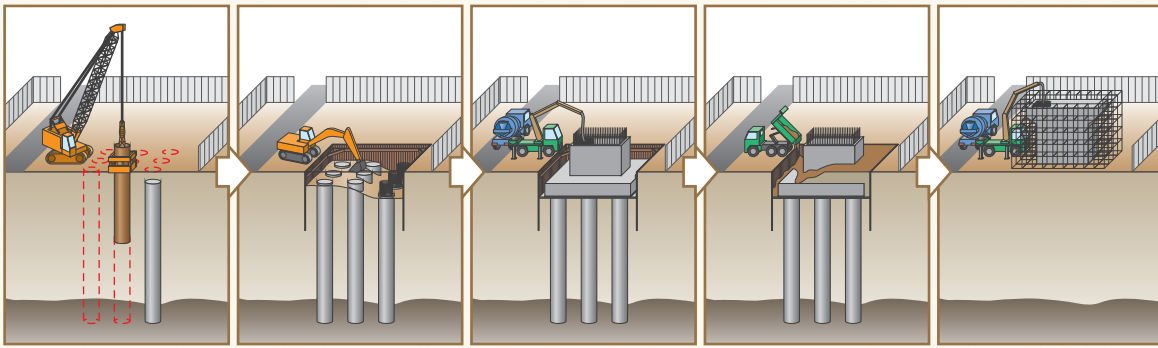
職業 年齢 性別 歳 女

※このアンケートは、事業に関する認知度の把握や意見の収集、本紙記事の作成に利用することを目的とします。また、個人を特定しない方法でデータ集計し、公表する場合があります。予めご了承ください。
※住所・氏名などは差し支えない範囲でご記入ください。



下部工事ってどんな工事？

下部工事の手順 ※一般的な手順で地形や地質によって、いろいろな工法や手順があります



高架橋を支える基礎の杭を地中につくります

杭の周りの土が崩れないように壁をつくって、その中を掘削し、杭の頭を出します

杭の上部と一体となるようにフーチングとよばれる土台のコンクリートをつくり、その上に橋脚の下部をつくりま

フーチング部分を埋め戻し、土が崩れないようにしていた壁も取り除きます

橋脚の上部をつかって、下部工事の完成です

横環南栄IC・JCT下部(その1)工事 橋脚上部のコンクリート打設状況 (奥の橋脚は下部(その2)工事) (平成27年1月28日撮影)

は橋梁の下の部分をつくる工事のことで、基礎杭の施工や橋脚の構築を行っています。



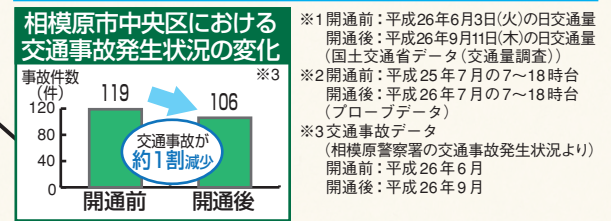
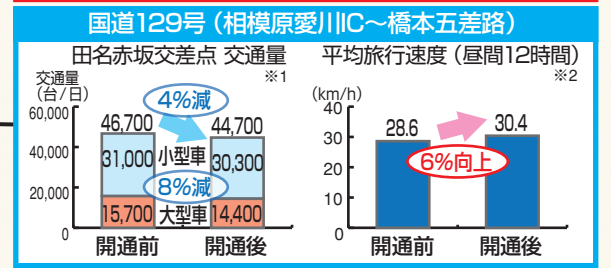
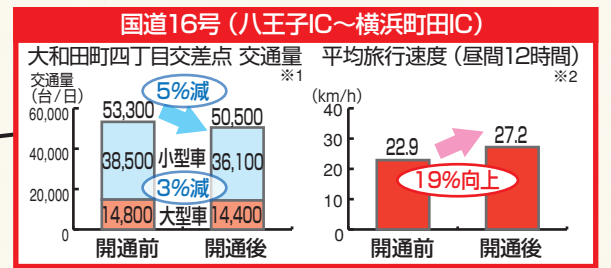
横環南栄IC・JCT下部(その1)工事 掘削後、杭の頭部が露出している状況 (平成26年10月8日撮影)



圏央道相模原愛川IC～高尾山IC 開通3ヶ月後の整備効果は？

圏央道相模原愛川IC～高尾山ICは、平成26年6月28日に開通しました。開通3ヶ月後の整備効果をお知らせします。

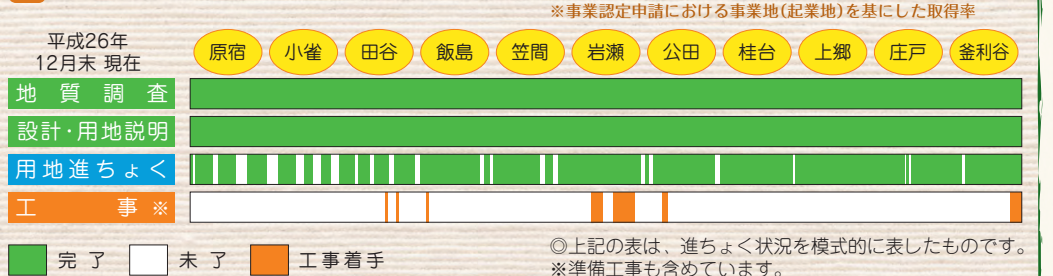
- 国道16号や国道129号の交通量が減少し、旅行速度が向上(右グラフ参照)。国道利用者からは、開通後に時間短縮や信号待ち回数が減少し、スムーズに走れるようになったなどの声。
- 圏央道に近接する相模原市中央区内の一般道路では、交通量が平均4%減少し、交通事故件数も約1割減少(右下グラフ参照)。
- 横浜港エリアから、多摩・鶴ヶ島エリア間を走行する貨物車が都心経由から、圏央道経由に転換。
- 圏央道の周辺エリアでは、多くの物流拠点が集積し、地域活性化の支援となっている。
- 地域間の移動時間が大幅に短縮され、圏央道を利用したバスツアーの新設など観光圏域が拡大。
- 広域ネットワークの形成により、甲府・竜王～横浜間など新たな高速乗合バスが開設。
- 東名高速から関越道への乗り継ぎなど、広域交通が圏央道経由に転換。



アンケート

- 「よこかんみなみ vol.35」で関心を持たれた記事はありますか？
- 自然に優しい道づくり(エコロード)を体験する「エコハイク」を開催しました！
- 春の「エコハイク」開催します
- 「栄区民まつり」で「よこかんみなみコミュニケーション広場」を開催！
- 下部工事ってどんな工事？
- 圏央道相模原愛川IC～高尾山IC 開通3ヶ月後の整備効果は？
- 事業用地の用地進捗率 相談窓口・移動相談室
- その他() 特になし
- よこかんみなみについてどのようなことが知りたいですか？
- 道路計画、道路構造 事業の進捗状況
- 環境対策 開通効果
- その他()
- 横浜環状南線事業へのご意見を伺いませください。(このハガキによるご質問にはお答えいたしかねる場合がございます。)

よこかんみなみ 事業用地の用地進捗率は現在約86%です。



よこかんみなみに関するご質問・ご相談にお応えしています。

相談窓口
よこかんみなみについて、疑問や不安に感じていることをご相談いただける窓口です。
日程: 2/26(木) 3/12(木)・26(木) 時間: 13:15～16:45
場所: 栄区役所 会議室 (JR南郷台駅より徒歩10分)

よこかんみなみ移動相談室
沿線や周辺地域の皆さまのお申し込みにお応えして、地域の公民館や学校、職場などにスタッフが直接お伺いする「移動型」の相談室です。よこかんみなみについて説明を行ったり、ご質問・ご意見をお伺いします。

お申し込み・お問い合わせ ～お気軽にお電話ください～
NEXCO東日本(東日本高速道路株式会社) 横浜工事事務所 工務課「よこかんみなみ移動相談室」係
☎045-352-3771(代表) 受付時間: 10時～17時(月～金)

<横浜環状南線に関するご質問など、お気軽にお問い合わせください>

東日本高速道路株式会社 関東支社 横浜工事事務所 工務課
〒241-0833 横浜市旭区南本宿町21-1 ☎045-352-3771(代表) http://www.e-nexco.co.jp/
国土交通省 関東地方整備局 横浜国道事務所 計画課
〒221-0855 横浜市神奈川区三ツ沢西町13-2 ☎045-311-2981(代表) http://www.ktr.mlit.go.jp/yokohama/
横浜市 道路局 横浜環状道路調整部 事業調整課
〒231-0017 横浜市中区港町2-6 ☎045-671-2759 http://www.city.yokohama.lg.jp/doro/jigyochosei/
鎌倉市 都市整備部 国県道対策担当
〒248-8686 鎌倉市御成町18-10 ☎0467-23-3000(代表) http://www.city.kamakura.kanagawa.jp/

◆ご協力ありがとうございました。